

Sha Maison

積水ハウス品質のお部屋を シャーメゾン ショップ Shop

J R可部線

下祇園駅 徒歩18分

2LDK
マンション

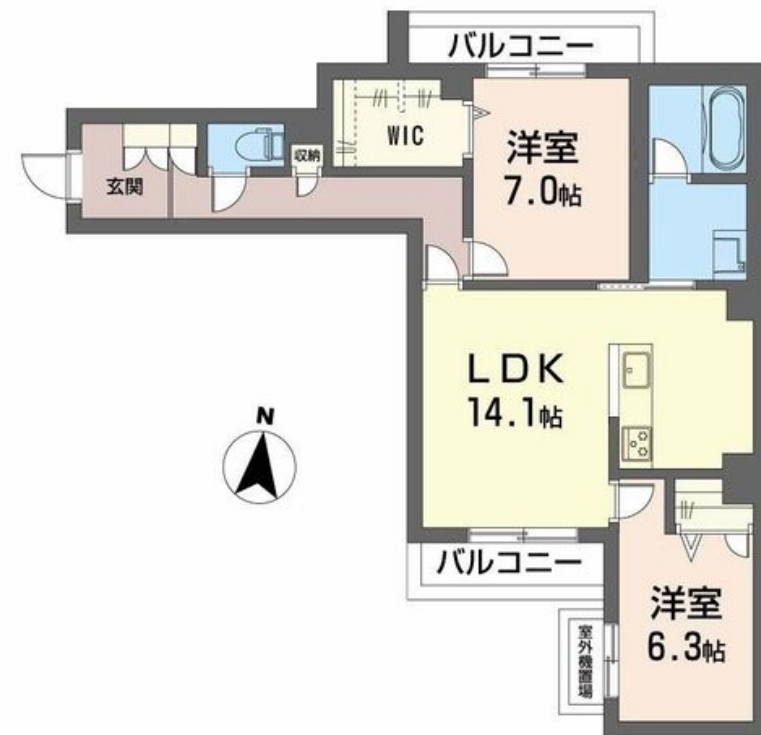
家賃 **125,000 円**

共益費等 6,000 円

敷金 1ヶ月

礼金 1ヶ月

モバイルで見る



積水ハウスの賃貸住宅 シャーメゾン
Sha Maison

この物件の
オススメ
ポイント

積水ハウス3階建ての賃貸マンション『ベレオ』が山本3丁目に2025年2月22日入居開始！ZEHとは、ネット・ゼロ・エネルギー・ハウスの略称で住宅の高断熱化と省エネ設備の採用による徹・・・

この物件についている こだわり設備

- | | | | |
|------------------|--------------------|----------------|----------------------|
| シャーメゾン
セレクション | 屋内共用廊下
タイプ | 高遮音床
システム | ZEH |
| 宅配BOX | 太陽光発電 | しゃ熱断熱
複層ガラス | インターネット
無料(WiFi付) |
| IOT対応 | TVモニター付き
インターホン | オートロック | 防犯カメラ |

駐車場あり / ZEH (ネット・ゼロ・エネルギー・ハウス) / LGBTQフレンドリー / 共聴アンテナ / インターネット無料 (WiFi対応) / エレベーター / オートロック・自動ドア / 共用玄関ドア / 宅配BOX / 掲示板 / 太陽光発電 / 階段灯 / ゴミ集積場 (敷地内) / 駐輪場 (屋根付き) / 高遮音床システム「SHAI DD55」 / 防犯カメラ / ホテルライク / カラーモニター付ドアホン / 対面キッチン / 3口ガスコンロ / 給湯器 (追焚機能付) / エコジョーズ / 給湯箇所 (浴室・台所・洗面所) / バス・トイレ (セパレート) / シャワー / 24H換気システム / ユニットバス1618 / 浴室乾燥機 (暖房乾燥) /

物件名	イムーブルII A0301号室	間取り	2LDK / 洋室7 洋室6.3 LDK14.1 (帖)
アクセス	J R可部線 下祇園駅 徒歩18分	専有面積 / 向き	71.56㎡ / 南
所在地	広島県広島市安佐南区山本3丁目23-3	築年月 / 構造	2025年2月下旬 / 重量鉄骨・3階-3階建
ランドマーク	●セブンイレブン広島山本4丁目店 / 距離180m	入居 / 契約期間	2025年2月下旬 / 2年
		駐車場	駐車場空有り / 舗装白線引 / 月9900円

入居諸条件備考

内覧・契約については、貸主の指定する仲介業者を介して行いますので、所定の仲介手数料が必要となります。
/ シャーメゾンライフSUPPORT24 (月額880円税込) にご加入いただきます。 / ご入居にかかる諸費用として、スマートロック設定費用18,700円 (税込)、クリーニング特約料 (初回契約時) 82,500円 (税込)、エアコンクリーニング費用 (退去時) 12,320円 (税込) が必要です。 / 火災保険へのご加入が条件となります。
※ご入居中は、借家人賠償責任保険・個人賠償責任保険が付帯された火災保険へのご加入が必要となります。積水ハウス不動産グループでは、万一の事故の際、グループが連携して迅速に対応できる「シャーメゾンライフGUARD」(*) へのご加入を推奨しております。*保険契約の取扱代理店は、積水ハウス不動産中国四国(株) および積水ハウス不動産パートナーズ(株) となります。 / 積水ハウス不動産パートナーズの保証人不要プラン『らくらくパートナー』に加入が必要です。 [新規契約時] 事務手数料: 33,000円 (税込)、 [毎月] 保証料: 月額賃料等の2% / 諸費用及び、契約に要する費用は別途打合せ / ●家賃保証契約要 / 初回事務手数料 33,000円 (税込) + 毎月のお支払額 (※) の2% ※お支払額は、家賃・共益費のほか、町内会費などの支払う金額の総額をいいます。 ●火災保険加入要 ●アプリ登録要 / 更新料: 30,000円

※消費税は10%として計算しています。※掲載されている図面・写真等は、作成方法や撮影方法・時期などにより実際とは異なる場合があります。※家具や車などは、配置のイメージであり、賃貸物件に付属しておりません (家具家電付き等の表示があるものを除く)。

ポイントがたまる
住んでいるだけでポイントが貯まり、住替え時に家賃が最大3ヶ月分無料に!

らくらくパートナー
気分も手間もお財布も、らくらく。保証人不要のらくらくパートナー

積水ハウス不動産中国四国株式会社広島北賃貸営業

TEL:082-832-2103
FAX: 082-832-2123

広島県広島市安佐南区西原4丁目29-35
免許番号: 国土交通大臣(11)第3122号
所属団体: (公社)広島県宅地建物取引業協会 / 中国地区不動産公正取引協議会 / (一社)不動産流通経営協会

取引形態
貸主