

Sha Maison

積水ハウス品質のお部屋を シャーメゾン ショップ Shop

J R可部線

下祇園駅 徒歩10分

モバイルで見る



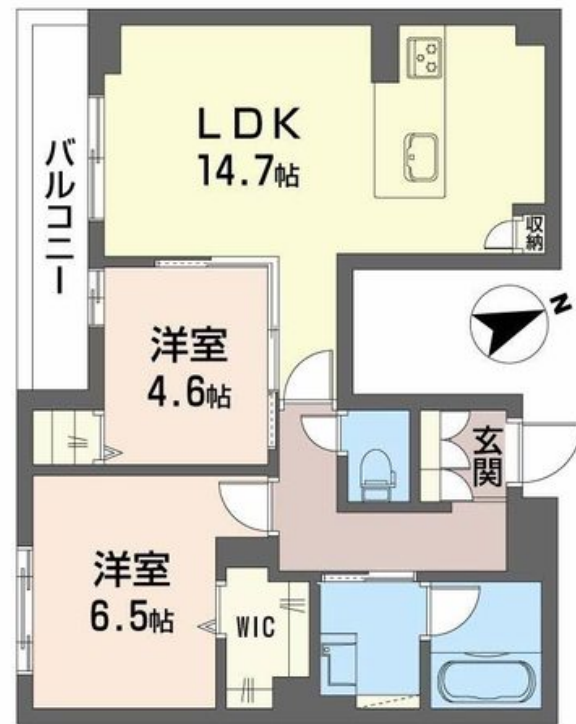
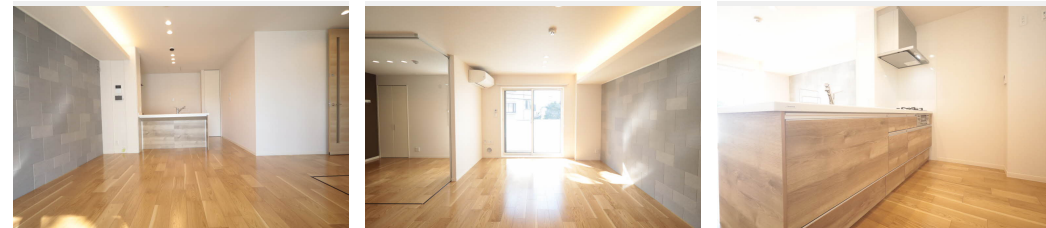
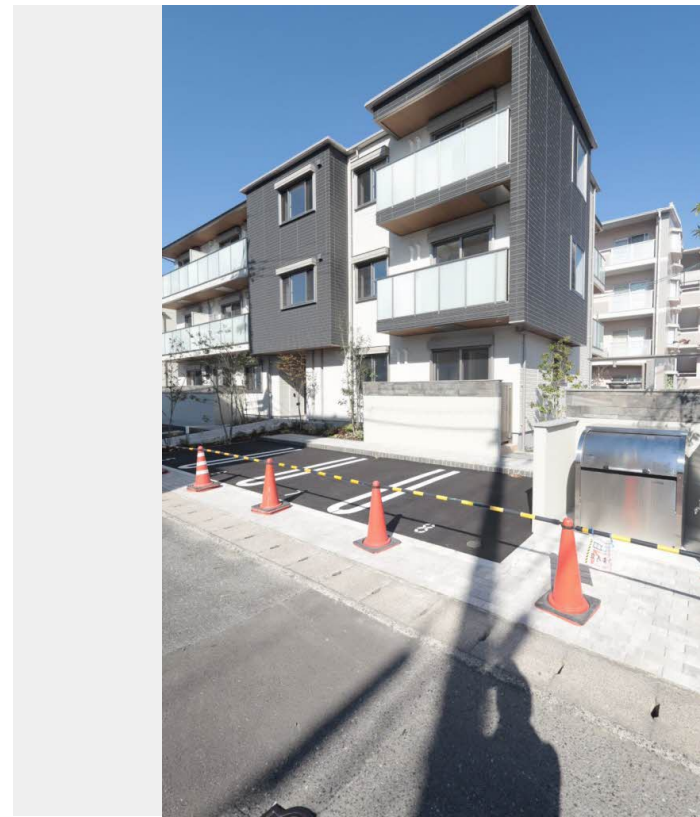
2LDK
マンション

家賃 127,000 円

共益費等 8,000 円

敷金 0 ヶ月

礼金 1 ヶ月



積水ハウスの賃貸住宅 シャーメゾン

Sha Maison

この物件の
オススメ
ポイント

ロビーや共用廊下を屋内に配置したホテルライクな共用空間。Wi-Fi環境も整ってます。ZEHとは、ネット・ゼロ・エネルギーハウスの略称です。住宅の高断熱化と省エネ設備の採用による徹底・・・

この物件についている こだわり設備

- 屋内共用廊下タイプ
- 高遮音床システム
- シャーメゾン ZEH
- 宅配BOX
- 太陽光発電
- しゃ熱断熱複層ガラス
- 住宅性能評価
- インターネット無料(WiFi付)
- IOT対応
- TVモニター付きインターホン
- オートロック
- 防犯カメラ

駐車場あり / ZEH (ネット・ゼロ・エネルギーハウス) / LGBTQフレンドリー / UHF / BS / 共聴アンテナ / CS / 地デジ対応 (アンテナ対応) / 光ケーブル対応 / インターネット無料 (Wi-Fi対応) / エレベーター / オートロック・自動ドア / 共用玄関ドア / 宅配BOX / 掲示板 / 太陽光発電 / 階段灯 / 人感センサー付屋外照明 / 散水栓 / 屋外共用水栓 / ゴミ集積場 (敷地内) / 駐輪場 (屋根付き) / 高遮音床システム「SHAI DD55」 / 防犯カメラ / ホテルライク / 住宅性能評価 / カラーモニター付ドアホン / 対面キッチン / 3口ガスコンロ / 給湯器 (追焚機能付) / エコジョーズ / 給湯箇所 (浴室・台所・

物件名 vida feliz 祇園 (ヴィーダフェリス) A0203号室

アクセス J R可部線 下祇園駅 徒歩10分
バス、山本小学校北 バス停 徒歩5分

所在地 広島県広島市安佐南区山本2丁目6-11

ランドマーク ●マックスバリュ祇園店 / 距離460m

間取り 2LDK / 洋室6.5 洋室4.6 LDK14.7 (帖)

専有面積 / 向き 63.09㎡ / 南

築年月 / 構造 2024年11月下旬 / 重量鉄骨・2階-3階建

入居 / 契約期間 2024年12月上旬 / 2年

駐車場 駐車場空有り / 舗装白線引 / 月11000円

入居諸条件備考

内覧・契約については、貸主の指定する仲介業者を介して行いますので、所定の仲介手数料が必要となります。 / シャーメゾンライフSUPPORT 24 (月額880円税込) にご加入いただきます。 / ご入居にかかる諸費用として、スマートロック設定費用18,700円 (税込)、クリーニング特約料 (初回契約時) 82,500円 (税込)、エアコンクリーニング費用 (退去時) 12,320円 (税込) が必要です。 / 火災保険へのご加入が条件となります。 *ご入居中は、借家人賠償責任保険・個人賠償責任保険が付帯された火災保険へのご加入が必要となります。積水ハウス不動産グループでは、万一の事故の際、グループが連携して迅速に対応できる「シャーメゾンライフGUARD」(*) へのご加入を推奨しております。 *保険契約の取扱代理店は、積水ハウス不動産中国四国 (株) および積水ハウス不動産パートナーズ (株) となります。 / 積水ハウス不動産パートナーズの保証人不要プラン『らくらくパートナー』にご加入が必要です。 [新規契約時] 事務手数料: 33,000円 (税込)、[毎月] 保証料: 月額賃料等の2% / 諸費用及び、契約に要する費用は別途打合せ / 更新料: 30,000円

※消費税は10%として計算しています。※掲載されている図面・写真等は、作成方法や撮影方法・時期などにより実際とは異なる場合があります。※家具や車などは、配置のイメージであり、賃貸物件に付属していません (家具家電付き等の表示があるものを除く)。

ポイントがたまる
住んでいるだけでポイントが貯まり、
住替え時に家賃が最大3ヶ月分無料に!

らくらくパートナー
気分も手間もお財布も、らくらく。
保証人不要のらくらくパートナー

積水ハウス不動産中国四国株式会社広島北賃貸営業

TEL:082-832-2103
FAX: 082-832-2123

広島県広島市安佐南区西原4丁目29-35
免許番号: 国土交通大臣 (11) 第3122号
所属団体: (公社) 広島県宅地建物取引業協会 / 中国地区不動産公正取引協議会 / (一社) 不動産流通経営協会

取引形態
貸主