

# Sha Maison

積水ハウス品質のお部屋を シャーメゾン ショップ Shop

広島高速交通アストラムライン

西原駅 徒歩10分

モバイルで見る



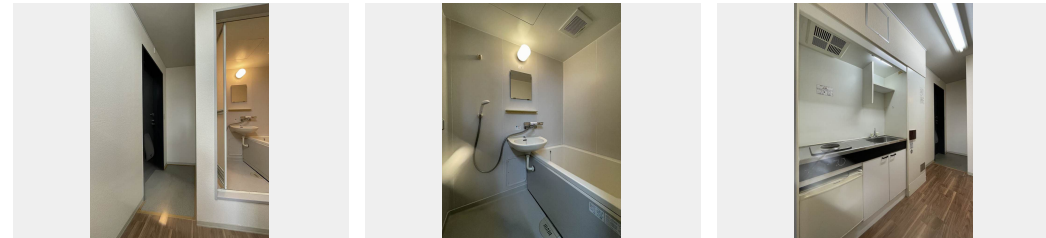
1K  
マンション

家賃 45,000 円

共益費等 2,000 円

敷金 0 円

礼金 1 ヶ月



積水ハウスの賃貸住宅 シャーメゾン

Sha Maison

この物件の  
オススメ  
ポイント

2024年12月から無料Wi-Fi完備★オール電化物件  
ローソン東原二丁目店まで徒歩3分(162m)、フレスタ東  
原店まで徒歩5分(375m)と、お買い物も便利です！

この物件についている こだわり設備



インターネット  
無料(WiFi付)



オール電化



給湯設備



室内物干



エアコン

BS/共聴アンテナ/オール電化/駐輪場(屋根付き)/インターネット無料(Wi-Fi対応)  
)/LGBTQフレンドリー/玄関鍵(カードキー)/インターホン/電話配管有/電気温水器/バス  
・トイレ(セパレート)/エアコン/バルコニー/冷蔵庫付/洗濯機置場(室内)/室内物干し/高齢  
者対応可

物件名 インカム21 A0203号室

間取り 1K/-

アクセス 広島高速交通アストラムライン 西原駅 徒歩10分

専有面積 / 向き 24.84㎡ / 東

所在地 広島県広島市安佐南区東原2丁目4-8

築年月 / 構造 1998年3月上旬 / 鉄骨・2階-3階建

ランドマーク ●ローソン / 距離160m

入居 / 契約期間 即時 / 2年

駐車場 駐車場空無し

入居諸条件備考

内覧・契約については、貸主の指定する仲介業者を介して行いますので、所定の仲介手数料が必要となります。  
/シャーメゾンライフSUPPORT24(月額1,320円税込)にご加入いただきます。/ご入居にかかる諸  
費用として、クリーニング特約料(初回契約時)38,500円(税込)、エアコンクリーニング費用(退去時  
)12,320円(税込)が必要です。/火災保険へのご加入が条件となります。\*ご入居中は、借家人賠償責任保険  
・個人賠償責任保険が付帯された火災保険へのご加入が必要となります。積水ハウス不動産グループでは、万一の  
事故の際、グループが連携して迅速に対応できる「シャーメゾンライフGUARD」(\*)へのご加入を推奨して  
おります。\*保険契約の取扱代理店は、積水ハウスシャーメゾンPM中国四国(株)および積水ハウスシャーメ  
ゾンパートナーズ(株)となります。/積水ハウスシャーメゾンパートナーズの保証人不要プラン『らくらくパート  
ナー』に加入が必要です。【新規契約時】事務手数料:33,000円(税込)、【毎月】保証料:月額賃料等  
の2%/諸費用及びその他契約費用は別途打合せ/更新料:30,000円

No.1305262

※消費税は10%として計算しています。※掲載されている図面・写真等は、作成方法や撮影方法・時期などにより実際とは異なる場合があります。※家具や車などは、配置のイメージであり、賃貸物件に付属していません(家具家電付き等の表示があるものを除く)。

ポイントがたまる  
住んでいるだけでポイントが貯まり、  
住替え時に家賃が最大3ヶ月分無料に!

らくらくパートナー  
気分も手間もお財布も、らくらく。  
保証人不要のらくらくパートナー

積水ハウスシャーメゾンPM中国四国株式会社広島北賃貸営業

TEL:082-832-2103  
FAX: 082-832-2123

広島県広島市安佐南区西原4丁目29-35  
免許番号: 国土交通大臣(11)第3122号  
所属団体: (公社)広島県宅地建物取引業協会/中国地区不動産公正取引協  
議会/(一社)不動産流通経営協会

取引形態  
貸主