

Sha Maison

積水ハウス品質のお部屋を シャーメゾン ショップ Shop

広島高速交通アストラムライン

西原駅 徒歩4分

モバイルで見る



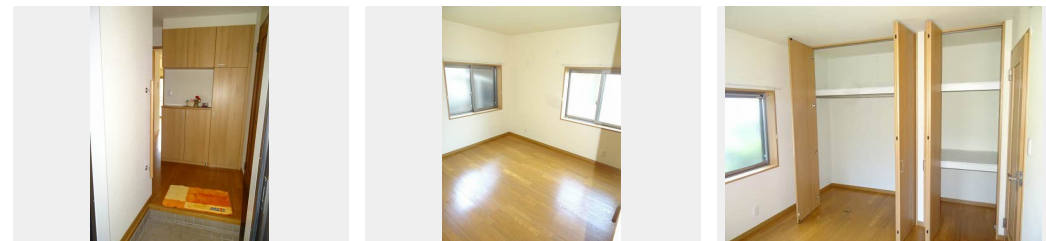
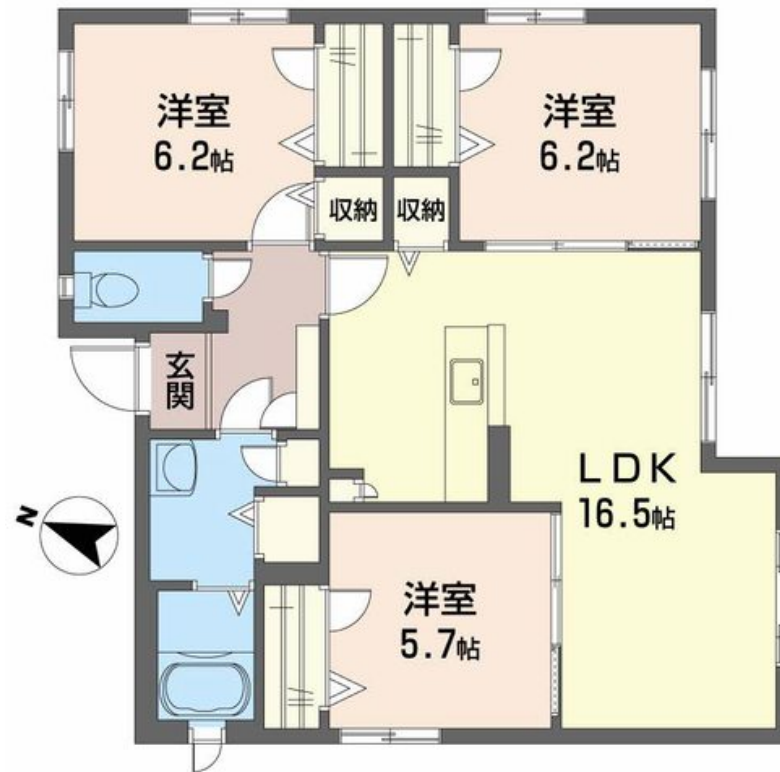
3LDK
マンション

家賃 96,000 円

共益費等 3,000 円

敷金 50,000 円

礼金 2ヶ月



積水ハウスの賃貸住宅 シャーメゾン

Sha Maison

この物件の
オススメ
ポイント

オール電化住宅☆ システムキッチンが2.3mあり、ゆったりお使い頂けます♪♪♪また、キッチン収納（パントリー）を完備！！おすすめ物件

この物件についている こだわり設備

- TVモニター付きインターホン
- コンロ
- オール電化
- 給湯設備
- 追い焚き給湯
- 浴室乾燥機
- 洗髪洗面台
- フローリング付
- 大型収納

駐車場あり / BS / オール電化 / LGBTQフレンドリー / モニタ付ドアホン / 電話配管有 / 電気温水器 / バス・トイレ（セパレート） / 浴室乾燥機 / フローリング / バルコニー / 複層ガラス / ストッカー / 玄関鍵（オプナス） / システムキッチン / 給湯器（追焚機能付） / 洗髪洗面化粧台 / コンロ / 洗濯機置場（室内） / 高齢者対応可

物件名 ラ・メゾン西原 A0101号室
アクセス 広島高速交通アストラムライン 西原駅 徒歩4分
所在地 広島県広島市安佐南区西原8丁目15-33
ランドマーク ●アストラムライン西原駅 / 距離320m

間取り 3LDK / LDK 16.5 洋室6.2 洋室6.2 洋室5.7 (帖)
専有面積 / 向き 80.66㎡ / 東
築年月 / 構造 2009年10月下旬 / 鉄骨・1階-3階建
入居 / 契約期間 2024年12月上旬 / 2年
駐車場 駐車場空有り / 舗装白線引 / 月8800円

入居諸条件備考

内覧・契約については、貸主の指定する仲介業者を介して行いますので、所定の仲介手数料が必要となります。/ シャーメゾンライフSUPPORT 24（月額880円税込）にご加入いただきます。/ ご入居にかかる諸費用として、鍵販売手数料（初回契約時）13,200円（税込）、クリーニング特約料（初回契約時）93,500円（税込）、エアコンクリーニング費用（退去時）12,320円（税込）が必要です。/ 火災保険へのご加入が条件となります。*ご入居中は、借家人賠償責任保険・個人賠償責任保険が付帯された火災保険へのご加入が必要となります。積水ハウス不動産グループでは、万一の事故の際、グループが連携して迅速に対応できる「シャーメゾンライフGUARD」(*)へのご加入を推奨しております。*保険契約の取扱代理店は、積水ハウス不動産中国四国(株)および積水ハウス不動産パートナーズ(株)となります。/ 積水ハウス不動産パートナーズの保証人不要プラン『らくらくパートナー』に加入が必要です。[新規契約時]事務手数料: 33,000円(税込)、[毎月]保証料: 月額賃料等の2%/諸費用及び、契約に要する費用は別途打合せ/更新料: 30,000円

※消費税は10%として計算しています。※掲載されている図面・写真等は、作成方法や撮影方法・時期などにより実際とは異なる場合があります。※家具や車などは、配置のイメージであり、賃貸物件に付属していません（家具家電付き等の表示があるものを除く）。

ポイントがたまる
住んでいるだけでポイントが貯まり、
住替え時に家賃が最大3ヶ月分無料に!

らくらくパートナー
気分も手間もお財布も、らくらく。
保証人不要のらくらくパートナー

積水ハウス不動産中国四国株式会社広島北賃貸営業

TEL:082-832-2103
FAX: 082-832-2123

広島県広島市安佐南区西原4丁目29-35
免許番号: 国土交通大臣(11)第3122号
所属団体: (公社)広島県宅地建物取引業協会 / 中国地区不動産公正取引協議会 / (一社)不動産流通経営協会

取引形態
貸主