

# Sha Maison

積水ハウス品質のお部屋を シャーメゾン ショップ Shop

J R山陽本線

横川駅 徒歩14分

1LDK  
アパート

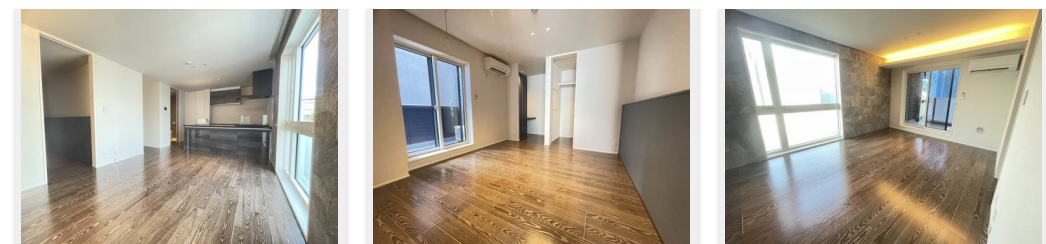
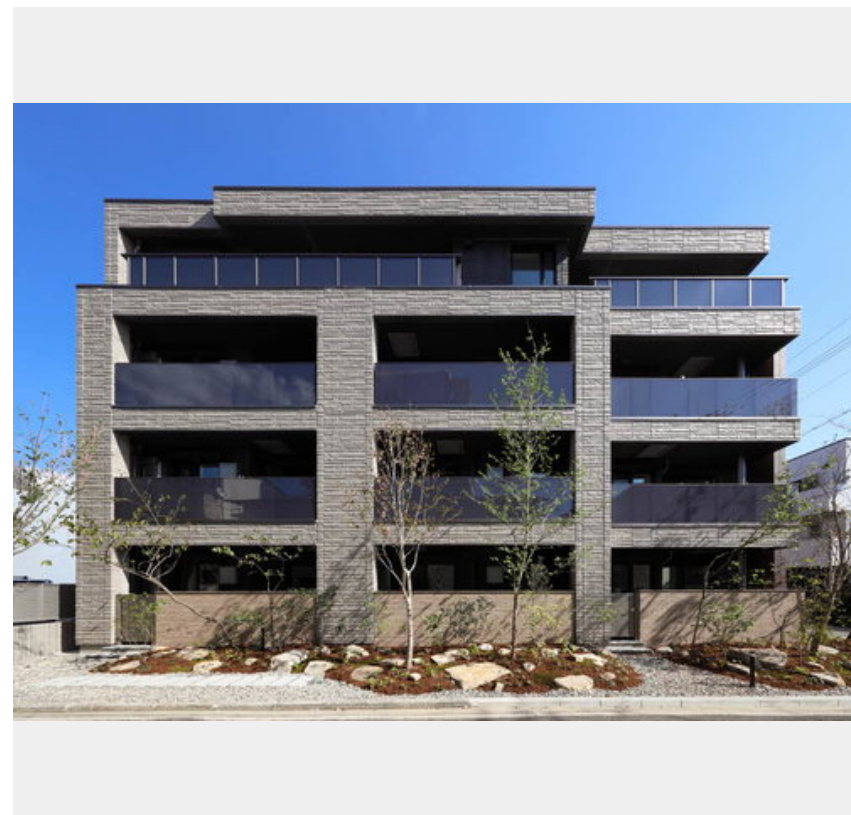
家賃 **125,000 円**

共益費等 **9,000 円**

敷金 **0 ヶ月**

礼金 **1 ヶ月**

モバイルで見る



Sha Maison Premier

この物件の  
オススメ  
ポイント

重厚感のある4階建てマンション、共用部はホテルライク仕様で建物内の移動も快適です♪ZEH（太陽光）も各部屋で認定を取得！快適な暮らしを提供いたします★より良い暮らしを求められる方は・・・

## この物件についている こだわり設備

- シャーメゾン プレミア
- シャーメゾン セレクション
- 室内共用廊下タイプ
- 高遮音床システム
- シャーメゾン ZEH
- 宅配BOX
- ワークスペース
- 太陽光発電
- しゃ熱断熱 複層ガラス
- インターネット 無料(WiFi付)
- IOT対応
- TVモニター付き インターホン

駐車場あり / ZEH (ネット・ゼロ・エネルギー・ハウス) / シャーメゾンプレミア / 太陽光発電 / ホテルライク / オートロック・自動ドア / 宅配BOX / 防犯カメラ / 高遮音床システム「SHAI DD55」 / 24時間ゴミ出し可 / エレベーター / インターネット無料 (Wi-Fi対応) / LGBTQフレンドリー / 駐輪場 (屋根付き) / ワークスペース / スマートロック / シューズクローク / トイレ (温水洗浄便座) / 給湯箇所 (浴室・台所・洗面所) / モニタ付ドアホン / エアコン / ウォークインクローゼット / システムキッチン / 給湯器 (追焚機能付) / 浴室乾燥機 (暖房乾燥) / 洗髪洗面化粧台 / しゃ熱断熱複層ガラ

物件名 MONOLITH (モノリス) A0206号室

間取り 1LDK/-

アクセス J R山陽本線 横川駅 徒歩14分  
J R山陽本線 横川駅 徒歩14分

専有面積 / 向き 59.41㎡ / 南東

所在地 広島県広島市西区三篠北町3-22

築年月 / 構造 2024年9月中旬 / 重量鉄骨・2階-4階建

入居 / 契約期間 即時 / 2年

ランドマーク ●スターバックスコーヒー 広島大宮店 / 距離280m

駐車場 駐車場空有り / 舗装白線引 / 月16500円

入居諸条件備考

内覧・契約については、貸主の指定する仲介業者を介して行いますので、所定の仲介手数料が必要となります。 / シャーメゾンライフSUPPORT 24 (月額880円税込) にご加入いただきます。 / ご入居にかかる諸費用として、スマートロック設定費用16,500円 (税込)、クリーニング特約料 (初回契約時) 71,500円 (税込)、エアコンクリーニング費用 (退去時) 24,640円 (税込) が必要です。 / 火災保険へのご加入が条件となります。 \*ご入居中は、借家人賠償責任保険・個人賠償責任保険が付帯された火災保険へのご加入が必要となります。 積水ハウス不動産グループでは、万一の事故の際、グループが連携して迅速に対応できる「シャーメゾンライフ GUARD」(\*) へのご加入を推奨しております。 \*保険契約の取扱代理店は、積水ハウス不動産中国四国 (株) および積水ハウス不動産パートナーズ (株) となります。 / 積水ハウス不動産パートナーズの保証人不要プラン『らくらくパートナー』にご加入が必要です。 [新規契約時] 事務手数料: 33,000円 (税込)、[毎月] 保証料: 月額賃料等の2% / 諸費用及び、契約に要する費用は別途打合せ / 更新料: 30,000円

No.2007208

※消費税は10%として計算しています。※掲載されている図面・写真等は、作成方法や撮影方法・時期などにより実際とは異なる場合があります。※家具や車などは、配置のイメージであり、賃貸物件に付属していません (家具家電付き等の表示があるものを除く)。

ポイントがたまる  
住んでいるだけでポイントが貯まり、  
住替え時に家賃が最大3ヶ月分無料に!

らくらくパートナー  
気分も手間もお財布も、らくらく。  
保証人不要のらくらくパートナー

積水ハウス不動産中国四国株式会社広島賃貸営業所

TEL:082-249-2103  
FAX: 082-545-1583

広島県広島市中区小町1-25  
免許番号: 国土交通大臣 (11) 第3122号  
所属団体: (公社) 広島県宅地建物取引業協会 / 中国地区不動産公正取引協議会 / (一社) 不動産流通経営協会

取引形態  
貸主