

Sha Maison

積水ハウス品質のお部屋を シャーメゾン ショップ Shop

J R山陽本線

横川駅 徒歩14分

3LDK
アパート

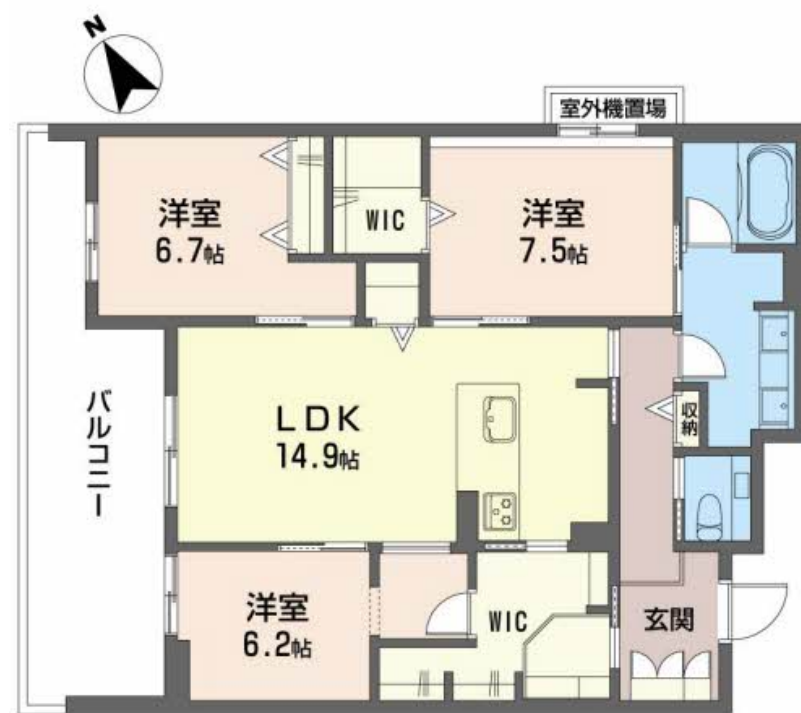
家賃 **210,000 円**

共益費等 10,000 円

敷金 0 ヶ月

礼金 1 ヶ月

モバイルで見る



**この物件の
オススメ
ポイント**

重厚感のある4階建てマンション、共用部はホテルライク仕様で建物内の移動も快適です♪ZEH（太陽光）も各部屋で認定を取得！快適な暮らしを提供いたします★より良い暮らしを求められる方は・・・

この物件についている こだわり設備

- シャーメゾン プレミア
- シャーメゾン セレクション
- 屋内共用廊下タイプ
- 高遮音床システム
- BELS
- ZEH
- 宅配BOX
- ワークスペース
- 太陽光発電
- しゃ熱断熱複層ガラス
- インターネット無料(WiFi付)
- IOT対応

駐車場あり / ZEH (ネット・ゼロ・エネルギー・ハウス) / シャーメゾンプレミア / 太陽光発電 / ホテルライク / オートロック・自動ドア / 宅配BOX / 防犯カメラ / 高遮音床システム「SHAI DD55」 / 24時間ゴミ出し可 / エレベーター / インターネット無料 (Wi-Fi対応) / LGBTQフレンドリー / 駐輪場 (屋根付き) / ワークスペース / スマートロック / シューズクローク / トイレ (温水洗浄便座) / 給湯箇所 (浴室・台所・洗面所) / モニタ付ドアホン / エアコン / ウォークインクローゼット / システムキッチン / 給湯器 (追焚機能付) / 浴室乾燥機 (暖房乾燥) / 洗髪洗面化粧台 / しゃ熱断熱複層ガラ



物件名 MONOLITH (モノリス) 【BELS認証】 A0401号室

アクセス J R山陽本線 横川駅 徒歩14分
J R山陽本線 横川駅 徒歩14分

所在地 広島県広島市西区三篠北町3-22

ランドマーク ●スターバックスコーヒー 広島大宮店 / 距離280m

間取り 3LDK / -

専有面積 / 向き 90.64㎡ / 北西

築年月 / 構造 2024年9月下旬 / 重量鉄骨・4階-4階建

入居 / 契約期間 2024年10月上旬 / 2年

駐車場 駐車場空有り / 舗装白線引 / 月16500円

入居諸条件備考

内覧・契約については、貸主の指定する仲介業者を介して行いますので、所定の仲介手数料が必要となります。 / シャーメゾンライフSUPPORT 24 (月額880円税込) にご加入いただきます。 / ご入居にかかる諸費用として、鍵販売手数料 (初回契約時) 22,000円 (税込)、スマートロック設定費用22,000円 (税込)、クリーニング特約料 (初回契約時) 104,500円 (税込)、エアコンクリーニング費用 (退去時) 12,320円 (税込) が必要です。 / 火災保険へのご加入が必要となります。積水ハウス不動産グループでは、万一の事故の際、グループが連携して迅速に対応できる「シャーメゾンライフGUARD」(*)へのご加入を推奨しております。*保険契約の取扱代理店は、積水ハウス不動産中国四国(株) および積水ハウス不動産パートナーズ(株)となります。 / 積水ハウス不動産パートナーズの保証人不要プラン『らくらくパートナー』に加入が必要です。 [新規契約時] 事務手数料: 33,000円 (税込)、 [毎月] 保証料: 月額賃料等の2% / 諸費用及び、契約に要する費用は別途打合せ / 更新料: 30,000円

※消費税は10%として計算しています。※掲載されている図面・写真等は、作成方法や撮影方法・時期などにより実際とは異なる場合があります。※家具や車などは、配置のイメージであり、賃貸物件に付属していません (家具家電付き等の表示があるものを除く)。

ポイントがたまる
住んでいるだけでポイントが貯まり、住替え時に家賃が最大3ヶ月分無料に!

らくらくパートナー
気分も手間もお財布も、らくらく。保証人不要のらくらくパートナー

積水ハウス不動産中国四国株式会社広島賃貸営業所

TEL:082-249-2103
FAX: 082-545-1583

広島県広島市中区小町1-25
免許番号: 国土交通大臣(11)第3122号
所属団体: (公社)広島県宅地建物取引業協会 / 中国地区不動産公正取引協議会 / (一社)不動産流通経営協会

取引形態
貸主