

Sha Maison

積水ハウス品質のお部屋を シャーメゾン ショップ Shop

広交バス

バス 三篠北町中央 下車 徒歩2分

📱 モバイルで見る



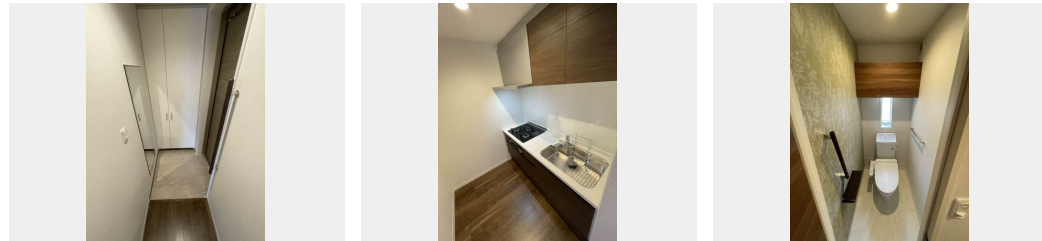
1R
マンション

家賃 **63,000 円**

共益費等 6,000 円

敷金 30,000 円

礼金 1 ヶ月



積水ハウスの賃貸住宅 シャーメゾン

Sha Maison

この物件の
オススメ
ポイント

西区大宮 1 丁目に位置する積水ハウスの『ZEH』
Sha Maison♪ZEH (ゼッチ) とはネット・ゼロ・エ
ネルギー・ハウスの略称で住宅の高断熱化と省エネ設備の採用
による徹底した省エネと・・・

この物件についている **こだわり設備**

- 屋内共用廊下タイプ
- シャーマゾン ガーデンス
- 高遮音床システム
- シャーマゾン ZEH
- 宅配BOX
- 太陽光発電
- インターネット無料(WiFi付)
- IOT対応
- TVモニター付きインターホン
- オートロック
- 防犯カメラ
- エレベーター

ZEH (ネット・ゼロ・エネルギー・ハウス) / インターネット無料 (Wi-Fi 対応) / エレベーター / オートロック / 自動ドア / 宅配BOX / 太陽光発電 / 高遮音床システム「SHAI DD55」 / 防犯カメラ / ホテルライク / シャーマゾンガーデンス / ゴミ集積場 (敷地内) / 駐輪場 (屋根付き) / LGBTQフレンドリー / トイレ (温水洗浄便座) / エアコン / 断熱複層ガラス / ウォークインクローゼット / 給湯箇所 (浴室・台所・洗面所) / モニタ付ドアホン / システムキッチン / 給湯器 (追焚機能付) / 浴室乾燥機 (暖房乾燥) / 洗髪洗面化粧台 / 物干し / スマートロック / らくらく内見 / IOT 対応 / 高齢者対応可

物件名 ベレオ大宮 A0205号室
アクセス バス、三篠北町中央 バス停 徒歩2分
バス、大宮 バス停 徒歩3分
所在地 広島県広島市西区大宮 1 丁目 1 8 - 1 3
ランドマーク ●大芝公園 / 距離650m

間取り ワンルーム / -
専有面積 / 向き 34.45㎡ / 北東
築年月 / 構造 2023年7月中旬 / 重量鉄骨・2階-3階建
入居 / 契約期間 2025年4月上旬 / 2年
駐車場 駐車場空無し

入居諸条件備考

内覧・契約については、貸主の指定する仲介業者を介して行いますので、所定の仲介手数料が必要となります。
/ シャーマゾンライフSUPPORT 24 (月額1,320円税込) にご加入いただきます。/ ご入居にかかる諸費用として、スマートロック設定費用16,500円 (税込)、クリーニング特約料 (初回契約時) 38,500円 (税込)、エアコンクリーニング費用 (退去時) 12,320円 (税込) が必要です。/ 火災保険へのご加入が条件となります。
※ご入居中は、借家人賠償責任保険・個人賠償責任保険が付帯された火災保険へのご加入が必要となります。
積水ハウス不動産グループでは、万一の事故の際、グループが連携して迅速に対応できる「シャーマゾンライフGUARD」(*) へのご加入を推奨しております。*保険契約の取扱代理店は、積水ハウス不動産中国四国 (株) および積水ハウス不動産パートナーズ (株) となります。/ 積水ハウス不動産パートナーズの保証人不要プラン『らくらくパートナー』に加入が必要です。[新規契約時] 事務手数料: 33,000円 (税込)、[毎月] 保証料: 月額賃料等の2% / 諸費用及び、契約に要する費用は別途打合せ / 更新料: 40,000円

No.2006882

※消費税は10%として計算しています。※掲載されている図面・写真等は、作成方法や撮影方法・時期などにより実際とは異なる場合があります。※家具や車などは、配置のイメージであり、賃貸物件に付属していません (家具家電付き等の表示があるものを除く)。

ポイントがたまる
住んでいるだけでポイントが貯まり、
住替え時に家賃が最大3ヶ月分無料に!

らくらくパートナー
気分も手間もお財布も、らくらく。
保証人不要のらくらくパートナー

積水ハウス不動産中国四国株式会社広島賃貸営業所

TEL:082-249-2103
FAX: 082-545-1583

広島県広島市中区小町 1 - 2 5
免許番号: 国土交通大臣 (11) 第3122号
所属団体: (公社) 広島県宅地建物取引業協会 / 中国地区不動産公正取引協議会 / (一社) 不動産流通経営協会

取引形態
貸主