

Sha Maison

積水ハウス品質のお部屋を シャーメゾン ショップ Shop

広島バス

バス 庚午北四丁目 下車 徒歩3分

モバイルで見る



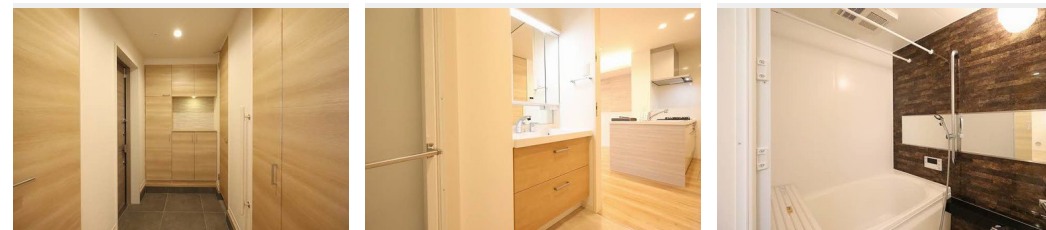
1LDK
マンション

家賃 **103,000 円**

共益費等 5,000 円

敷金 0 ヶ月

礼金 2 ヶ月



積水ハウスの賃貸住宅 シャーメゾン
Sha Maison

この物件の
オススメ
ポイント

【積水ハウスのSha Maison】積水ハウスの誇る重量鉄骨造賃貸住宅『BEREO』の募集です！広電宮島線高須駅より徒歩4分をはじめとした充実した近隣施設と重厚感溢れる外構計画と建物・・・

この物件についている **こだわり設備**

- 屋内共用廊下タイプ
- インターネット無料(WiFi付)
- 追い焚き給湯
- シャーメゾンガーデンズ
- TVモニター付きインターホン
- 浴室乾燥機
- ZEH
- 対面キッチン
- 洗面洗面台
- しゃ熱断熱複層ガラス
- 給湯設備
- 室内物干

駐車場あり/ホテルライク/ZEH(ネット・ゼロ・エネルギー・ハウス)/シャーメゾンガーデンズ/インターネット無料(Wi-Fi対応)/駐輪場(屋根付き)/給湯箇所(浴室・台所・洗面所)/カラーモニタードアホン/対面キッチン/給湯器(追焚機能付)/浴室乾燥機/洗髪洗面化粧台/トイレ(暖房洗浄便座)/エアコン/雨戸/大型玄関収納/火災警報器(煙感知式)/玄関鍵(①キー②ロック)/バス・トイレ(セパレート)/24H換気システム/室内物干し/しゃ熱断熱複層ガラス/AP用フローリング/専用庭/ウォークインクローゼット/玄関クローゼット/玄関鍵(パスタッチ)/高齢者対応可

物件名 Vivace (ヴィヴァーチェ) A0102号室

間取り 1LDK/-

アクセス バス、庚午北四丁目 バス停 徒歩3分
広島電鉄宮島線 高須駅 徒歩4分

専有面積 / 向き 54.08㎡ / 北

所在地 広島県広島市西区庚午北2丁目18-31

築年月 / 構造 2023年2月中旬 / 重量鉄骨・1階-3階建

入居 / 契約期間 即時 / 2年

ランドマーク ●広電 高須駅 / 距離300m

駐車場 駐車場空あり / 舗装白線引 / 月13200円

入居諸条件備考

内覧・契約については、貸主の指定する仲介業者を介して行いますので、所定の仲介手数料が必要となります。/シャーメゾンライフSUPPORT24(月額880円税込)にご加入いただきます。/ご入居にかかる諸費用として、鍵販売手数料(初回契約時)22,000円(税込)、クリーニング特約料(初回契約時)60,500円(税込)、エアコンクリーニング費用(退去時)12,320円(税込)が必要です。/火災保険へのご加入が条件となります。*ご入居中は、借家人賠償責任保険・個人賠償責任保険が付帯された火災保険へのご加入が必要となります。積水ハウス不動産グループでは、万一の事故の際、グループが連携して迅速に対応できる「シャーメゾンライフGUARD」(*)へのご加入を推奨しております。*保険契約の取扱代理店は、積水ハウス不動産中国四国(株)および積水ハウス不動産パートナーズ(株)となります。/積水ハウス不動産パートナーズの保証人不要プラン『らくらくパートナー』に加入が必要です。[新規契約時]事務手数料:33,000円(税込)、[毎月]保証料:月額賃料等の2%/諸費用及び、契約に要する費用は別途打合せ/★2023年2月25日から一斉入居開始/更新料:40,000円

※消費税は10%として計算しています。※掲載されている図面・写真等は、作成方法や撮影方法・時期などにより実際とは異なる場合があります。※家具や車などは、配置のイメージであり、賃貸物件に付属していません(家具家電付き等の表示があるものを除く)。

ポイントがたまる
住んでいるだけでポイントが貯まり、住替え時に家賃が最大3ヶ月分無料に!

らくらくパートナー
気分も手間もお財布も、らくらく。保証人不要のらくらくパートナー

積水ハウス不動産中国四国株式会社広島賃貸営業所

TEL:082-249-2103
FAX: 082-545-1583

広島県広島市中区小町1-25
免許番号: 国土交通大臣(11)第3122号
所属団体: (公社)広島県宅地建物取引業協会 / 中国地区不動産公正取引協議会 / (一社)不動産流通経営協会

取引形態
貸主