

Sha Maison

積水ハウス品質のお部屋を シャーメゾン ショップ Shop

バス

バス 南観音小学校前 下車 徒歩4分

モバイルで見る



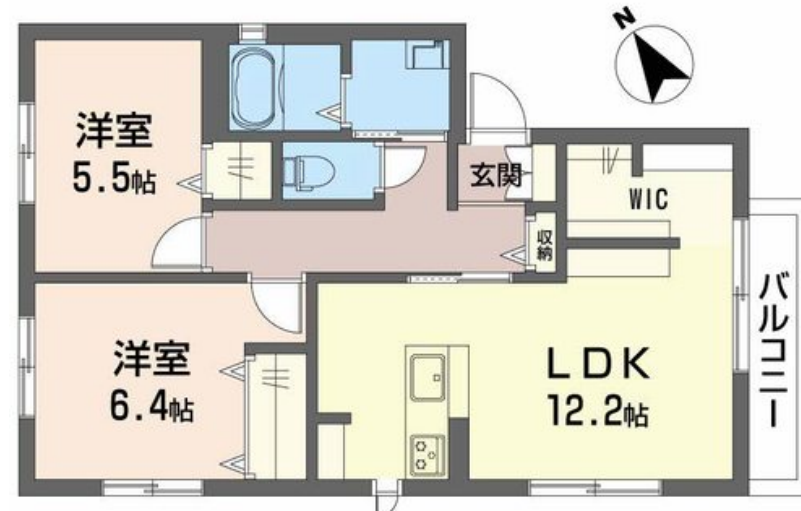
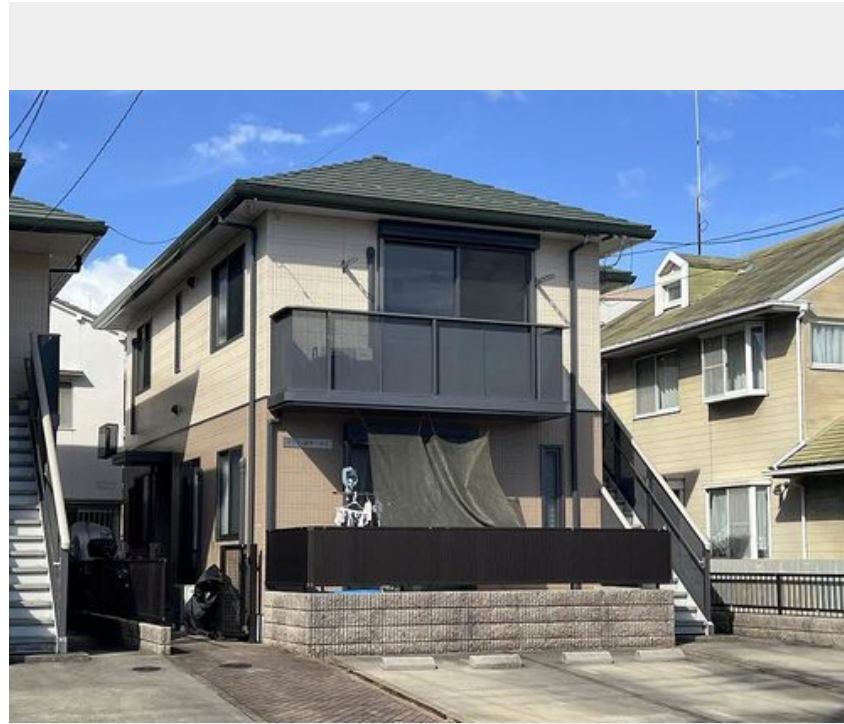
2LDK
アパート

家賃 97,000 円

共益費等 2,000 円

敷金 30,000 円

礼金 2ヶ月



この物件の
オススメ
ポイント

2024年11月リノベーション工事!!水回り一新、間取り
改装(リビングに書斎兼クローゼット造作)等♪新生活は
ShaMaisonで『家に帰れば、積水ハウス。』を体感し
てみませんか!!

この物件についている こだわり設備

- TVモニター付きインターホン
- 温水洗浄便座
- 大型収納
- コンロ
- エアコン
- 浴室乾燥機
- 3口コンロ
- 専用庭
- WIC・納戸

駐車場あり/TVアンテナ/CATV/LGBTQフレンドリー/電話配管有/バス・トイレ(セパレート)/専用庭/エアコン/トイレ(温水洗浄便座)/モニター付ドアホン/洗濯機置場(室内)/高齢者対応可/玄関鍵(オブナス)/浴室乾燥機/3口コンロ/ウォークインクローゼット

積水ハウスの賃貸住宅 シャーメゾン
Sha Maison

物件名 メゾンボナール C棟 A0201号室

アクセス バス、南観音小学校前 バス停 徒歩4分

所在地 広島県広島市西区南観音7丁目1-4

ランドマーク -

間取り 2LDK/LDK15 洋室5.4 和室6(帖)

専有面積/向き 59.99㎡/南

築年月/構造 2002年1月下旬/軽量鉄骨・2階-2階建

入居/契約期間 2024年11月下旬/2年

駐車場 駐車場空有り/舗装白線引/月5500円

入居諸条件備考

内覧・契約については、貸主の指定する仲介業者を介して行いますので、所定の仲介手数料が必要となります。
/シャーメゾンライフSUPPORT24(月額880円税込)にご加入いただきます。/ご入居にかかる諸費用として、鍵販売手数料(初回契約時)13,200円(税込)、クリーニング特約料(初回契約時)71,500円(税込)、エアコンクリーニング費用(退去時)12,320円(税込)が必要です。/火災保険へのご加入が条件となります。
*ご入居中は、借家人賠償責任保険・個人賠償責任保険が付帯された火災保険へのご加入が必要となります。
積水ハウス不動産グループでは、万一の事故の際、グループが連携して迅速に対応できる「シャーメゾンライフGUARD」(*)へのご加入を推奨しております。*保険契約の取扱代理店は、積水ハウス不動産中国四国(株)および積水ハウス不動産パートナーズ(株)となります。/積水ハウス不動産パートナーズの保証人不要プラン『らくらくパートナー』に加入が必要です。[新規契約時]事務手数料:33,000円(税込)、[毎月]保証料:月額賃料等の2%/諸費用及び、契約に要する費用は別途打合せ/更新料:30,000円

※消費税は10%として計算しています。※掲載されている図面・写真等は、作成方法や撮影方法・時期などにより実際とは異なる場合があります。※家具や車などは、配置のイメージであり、賃貸物件に付属していません(家具家電付き等の表示があるものを除く)。

ポイントがたまる
住んでいるだけでポイントが貯まり、
住替え時に家賃が最大3ヶ月分無料!

らくらくパートナー
気分も手間もお財布も、らくらく。
保証人不要のらくらくパートナー

積水ハウス不動産中国四国株式会社広島賃貸営業所

TEL:082-249-2103
FAX: 082-545-1583

広島県広島市中区小町1-25
免許番号: 国土交通大臣(11)第3122号
所属団体: (公社)広島県宅地建物取引業協会/中国地区不動産公正取引協議会/(一社)不動産流通経営協会

取引形態
貸主