

Sha Maison

積水ハウス品質のお部屋を シャーメゾン ショップ Shop

バス

バス 己斐峠入口 下車 徒歩2分

モバイルで見る



2LDK
アパート

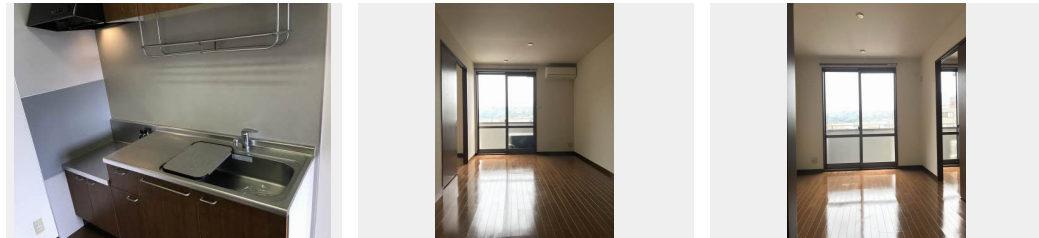
家賃 **63,000 円**

共益費等 3,500 円

敷金 30,000 円

礼金 1 ヶ月

駐車場 無料



積水ハウスの賃貸住宅 シャーメゾン

Sha Maison

この物件の
おすすめ
ポイント

【積水ハウスのシャーメゾン】☆話題のTHE
OUTLET広島まで車で約7分
(3.2km)!!2023年4月無料Wi-Fi導入済!!

この物件についている **こだわり設備**

- インターネット 無料(WiFi付)
- TVモニター付き インターホン
- 温水洗浄便座
- エアコン
- フローリング付
- 無料 駐車場無料

駐車場あり / BS / 共聴アンテナ / ゴミ集積場 (敷地内) / 駐輪場 (屋根無し) / LGBTQフレンドリー / インターネット無料 (Wi-Fi対応) / 電話配管有 / バス・トイレ (セパレート) / フローリング / 雨戸 / バルコニー / エアコン / トイレ (温水洗浄便座) / 洗濯機置場 (室内) / カラーモニタードアホン / 玄関鍵 (オプナス) / 火災警報器 (煙感知式) / 高齢者対応可

物件名 カミーリア C棟 A0202号室

アクセス バス、己斐峠入口 バス停 徒歩2分
広島電鉄本線 広電西広島 (己斐) 駅 徒歩26分

所在地 広島県広島市西区己斐上4丁目33-15

ランドマーク -

間取り 2LDK / LDK10 洋室6 和室6 (帖)

専有面積 / 向き 50.04㎡ / 南

築年月 / 構造 2002年4月中旬 / 軽量鉄骨・2階-2階建

入居 / 契約期間 即時 / 2年

駐車場 駐車場無料 / 舗装白線引

入居諸条件備考

内覧・契約については、貸主の指定する仲介業者を介して行いますので、所定の仲介手数料が必要となります。
/ シャーメゾンライフSUPPORT24 (月額880円税込) にご加入いただきます。/ ご入居にかかる諸費用として、鍵販売手数料 (初回契約時) 13,200円 (税込)、クリーニング特約料 (初回契約時) 60,500円 (税込)、エアコンクリーニング費用 (退去時) 12,320円 (税込) が必要です。/ 火災保険へのご加入が条件となります。
※ご入居中は、借家人賠償責任保険・個人賠償責任保険が付帯された火災保険へのご加入が必要となります。
積水ハウス不動産グループでは、万一の事故の際、グループが連携して迅速に対応できる「シャーメゾンライフGUARD」(*)へのご加入を推奨しております。*保険契約の取扱代理店は、積水ハウス不動産中国四国(株)および積水ハウス不動産パートナーズ(株)となります。/ 積水ハウス不動産パートナーズの保証人不要プラン『らくらくパートナー』にご加入が必要です。[新規契約時]事務手数料: 33,000円(税込)、[毎月]保証料: 月額賃料等の2%/諸費用及び、契約に要する費用は別途打合せ/更新料: 30,000円

※消費税は10%として計算しています。※掲載されている図面・写真等は、作成方法や撮影方法・時期などにより実際とは異なる場合があります。※家具や車などは、配置のイメージであり、賃貸物件に付属していません(家具家電付き等の表示があるものを除く)。

ポイントがたまる
住んでいるだけでポイントが貯まり、
住替え時に家賃が最大3ヶ月分無料に!

らくらくパートナー
気分も手間もお財布も、らくらく。
保証人不要のらくらくパートナー

積水ハウス不動産中国四国株式会社広島賃貸営業所

TEL:082-249-2103
FAX: 082-545-1583

広島県広島市中区小町1-25
免許番号: 国土交通大臣(11)第3122号
所属団体: (公社)広島県宅地建物取引業協会 / 中国地区不動産公正取引協議会 / (一社)不動産流通経営協会

取引形態
貸主