

# Sha Maison

積水ハウス品質のお部屋を シャーメゾン ショップ Shop

J R山陽本線

広島駅 徒歩14分

**1LDK**  
マンション

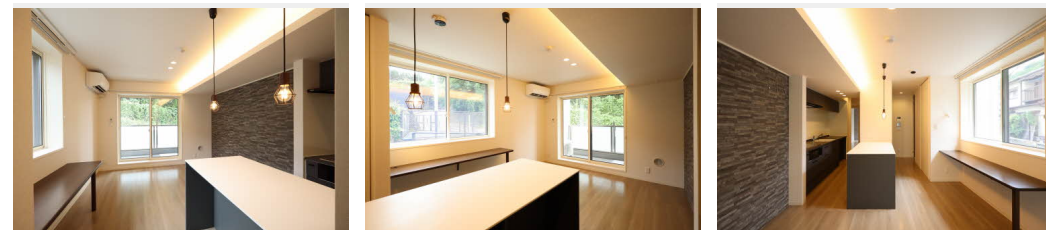
家賃 **132,000 円**

共益費等 7,000 円

敷金 0 ヶ月

礼金 1.5 ヶ月

モバイルで見る



Sha Maison Premier

この物件の  
オススメ  
ポイント

牛田南の賃貸マンション（IOT対応）です★ZEH仕様  
☆ZEHとは、住宅の高断熱化と省エネ設備の採用による徹底した省エネと太陽光発電による創エネで1年間の一次エネルギー収支を概ねゼロ・・・

## この物件についている こだわり設備

- シャーメゾン プレミア
- シャーメゾン セレクション
- シャーメゾン ガーデنز
- BELS
- ZEH
- 宅配BOX
- 太陽光発電
- インターネット 無料(WiFi付)
- IOT対応
- EV充電用 設備
- TVモニター付き インターホン
- オートロック

駐車場あり/共聴アンテナ/エレベーター/共用玄関ドア/オートロック・自動ドア/掲示板/宅配BOX/ゴミ集積場(敷地内)/防犯カメラ/駐輪場(屋根付き)/インターネット無料(Wi-Fi対応)/シャーメゾンプレミア/太陽光発電/ZEH(ネット・ゼロ・エネルギー・ハウス)/シャーメゾンガーデنز/ペット相談可(室内小型犬)/カラーモニター付ドアホン/3口フラットコンセント/バス・トイレ(セパレート)/浴室乾燥機/洗面化粧台/室内物干し/トイレ(温水洗浄便座)/エアコン/複層ガラス/ウォークインクローゼット/ピクチャーレール/給湯箇所(浴室・台所・洗面所)/ユ

物件名	グリナーージュ 歴史の散歩道 (BELS 認証) A0201号 室	間取り	1LDK / LDK 14.1 洋室 7.3 (帖)
アクセス	J R山陽本線 広島駅 徒歩14分 バス、饒津裏 バス停 徒歩1分	専有面積 / 向き	56.25㎡ / 南西
所在地	広島県広島市東区牛田南 1 丁目 8 - 1 5	築年月 / 構造	2023年9月上旬 / 重量鉄骨・2階-3階建
ランドマーク	●饒津神社 / 距離200m	入居 / 契約期間	即時 / 2年
		駐車場	駐車場空有り / 舗装白線引 / 月16500円

入居諸条件備考

内覧・契約については、貸主の指定する仲介業者を介して行いますので、所定の仲介手数料が必要となります。  
/シャーメゾンライフSUPPORT 24 (月額880円税込)にご加入いただきます。/ご入居にかかる諸費用として、鍵販売手数料(初回契約時) 16,500円(税込)、クリーニング特約料(初回契約時) 71,500円(税込)、エアコンクリーニング費用(退去時) 12,320円(税込)が必要です。/火災保険へのご加入が条件となります。  
※ご入居中は、借家人賠償責任保険・個人賠償責任保険が付帯された火災保険へのご加入が必要となります。  
積水ハウス不動産グループでは、万一の事故の際、グループが連携して迅速に対応できる「シャーメゾンライフ GUARD」(\*)へのご加入を推奨しております。\*保険契約の取扱代理店は、積水ハウス不動産中国四国(株)および積水ハウス不動産パートナーズ(株)となります。/積水ハウス不動産パートナーズの保証人不要プラン『らくらくパートナー』に加入が必要です。[新規契約時]事務手数料: 33,000円(税込)、[毎月]保証料: 月額賃料等の2%/諸費用及び、契約に要する費用は別途打合せ/更新料: 30,000円

※消費税は10%として計算しています。※掲載されている図面・写真等は、作成方法や撮影方法・時期などにより実際とは異なる場合があります。※家具や車などは、配置のイメージであり、賃貸物件に付属していません(家具家電付き等の表示があるものを除く)。

**ポイントがたまる**  
住んでいるだけでポイントが貯まり、住替え時に家賃が最大3ヶ月分無料に!

**らくらくパートナー**  
気分も手間もお財布も、らくらく。保証人不要のらくらくパートナー

積水ハウス不動産中国四国株式会社広島北賃貸営業

TEL:082-832-2103  
FAX: 082-832-2123

広島県広島市安佐南区西原 4 丁目 2 9 - 3 5  
免許番号: 国土交通大臣 (11) 第 3 1 2 2 号  
所属団体: (公社) 広島県宅地建物取引業協会 / 中国地区不動産公正取引協議会 / (一社) 不動産流通経営協会

取引形態  
貸主