

Sha Maison

積水ハウス品質のお部屋を シャーメゾン ショップ Shop

J R山陽本線

広島駅 徒歩10分

1LDK
マンション

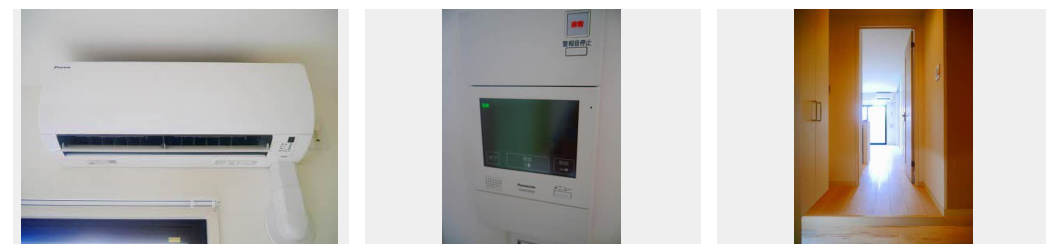
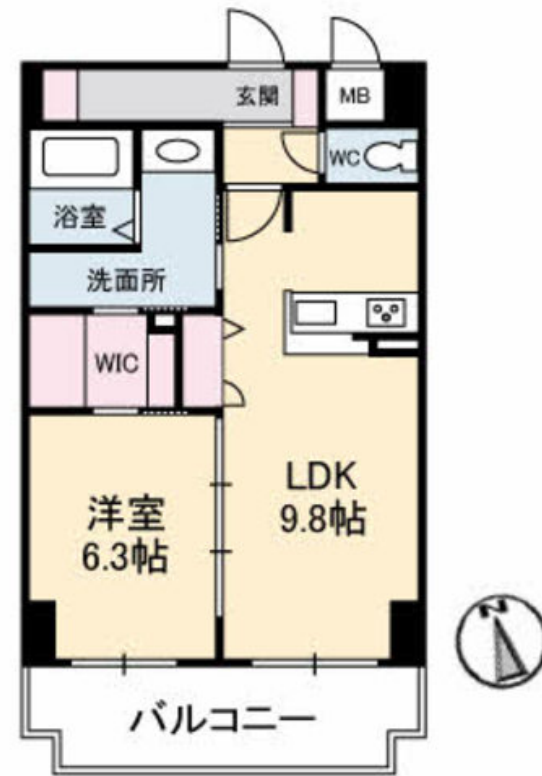
家賃 **103,000 円**

共益費等 6,000 円

敷金 30,000 円

礼金 2ヶ月

モバイルで見る



積水ハウスの賃貸住宅 シャーメゾン

Sha Maison

この物件の
オススメ
ポイント

広島駅まで徒歩10分の好立地条件☆全戸1LDKの8階建RCの高付加価値物件！！／オートロック・防犯カメラ・24時間ホームセキュリティを完備！！／単身者・カップル・新婚さん入居OKで・・・

この物件についている **こだわり設備**

- しゃ熱断熱複層ガラス
- インターネット無料(WiFi付)
- TVモニター付きインターホン
- オートロック
- 防犯カメラ
- エレベーター
- 対面キッチン
- 対面キッチン
- コンロ
- 3口コンロ
- 給湯設備
- 浴室乾燥機
- 洗面洗面台

エレベーター／オートロック／共用玄関ドア／ゴミ集積場(敷地内)／駐輪場(屋根付き)／防犯カメラ／インターネット無料(Wi-Fi対応)／LGBTQフレンドリー／給湯箇所(浴室・台所・洗面所)／カラーモニター付ドアホン／マルチメディア配管有／電話配管有／システムキッチン／対面キッチン／3口フラットコンロ／給湯器／バス・トイレ(セパレート)／浴室乾燥機／フローリング／洗髪洗面化粧台／しゃ熱断熱複層ガラス／トイレ(温水洗浄便座)／エアコン／バルコニー／ウォークインクローゼット／玄関鍵(オプナス)／高齢者対応可／洗濯機置場(室内)

物件名	La montagne (ラモンターニュ) A0402号室
アクセス	J R山陽本線 広島駅 徒歩10分 広島電鉄白島線 家庭裁判所前駅 徒歩17分
所在地	広島県広島市東区光が丘11-4
ランドマーク	●広島駅／距離750m

間取り	1LDK/-
専有面積 / 向き	48.9㎡ / 南
築年月 / 構造	2017年7月中旬 / 鉄筋コンクリート・4階-8階建
入居 / 契約期間	即時 / 2年
駐車場	駐車場空無し

入居諸条件備考

内覧・契約については、貸主の指定する仲介業者を介して行いますので、所定の仲介手数料が必要となります。／シャーメゾンライフSUPPORT 24 (月額880円税込)にご加入いただきます。／ご入居にかかる諸費用として、鍵販売手数料(初回契約時) 18,900円(税込)、クリーニング特約料(初回契約時) 49,500円(税込)、エアコンクリーニング費用(退去時) 12,320円(税込)が必要です。／火災保険へのご加入が条件となります。＊ご入居中は、借家人賠償責任保険・個人賠償責任保険が付帯された火災保険へのご加入が必要となります。積水ハウス不動産グループでは、万一の事故の際、グループが連携して迅速に対応できる「シャーメゾンライフGUARD」(*)へのご加入を推奨しております。＊保険契約の取扱代理店は、積水ハウス不動産中国四国(株)および積水ハウス不動産パートナーズ(株)となります。／積水ハウス不動産パートナーズの保証人不要プラン『らくらくパートナー』にご加入が必要です。[新規契約時]事務手数料: 33,000円(税込)、[毎月]保証料: 月額賃料等の2%/諸費用及び、契約に要する費用は別途打合せ/更新料: 40,000円

※消費税は10%として計算しています。※掲載されている図面・写真等は、作成方法や撮影方法・時期などにより実際とは異なる場合があります。＊家具や車などは、配置のイメージであり、賃貸物件に付属しておりません(家具家電付き等の表示があるものを除く)。

No.2007342

ポイントがたまる
住んでいるだけでポイントが貯まり、住替え時に家賃が最大3ヶ月分無料に!

らくらくパートナー
気分も手間もお財布も、らくらく。保証人不要のらくらくパートナー

積水ハウス不動産中国四国株式会社広島北賃貸営業

TEL:082-832-2103
FAX: 082-832-2123

広島県広島市安佐南区西原4丁目29-35
免許番号: 国土交通大臣(11)第3122号
所属団体: (公社)広島県宅地建物取引業協会/中国地区不動産公正取引協議会/(一社)不動産流通経営協会

取引形態
貸主