

# Sha Maison

積水ハウス品質のお部屋を シャーメゾン ショップ Shop

バス

バス 持明院前停 下車 徒歩1分

モバイルで見る



**2LDK**  
アパート

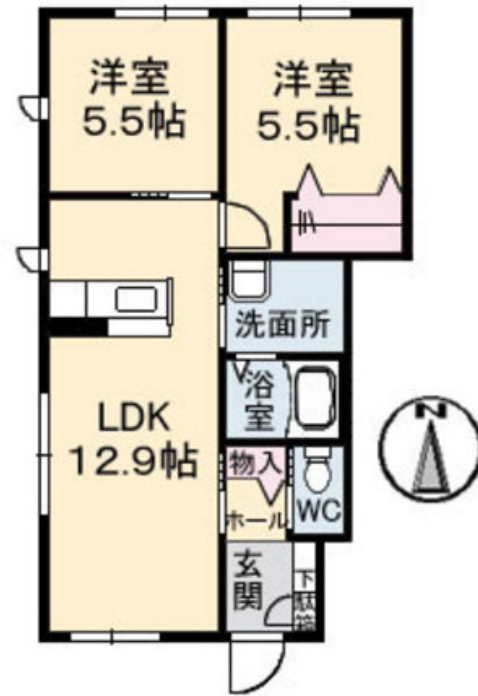
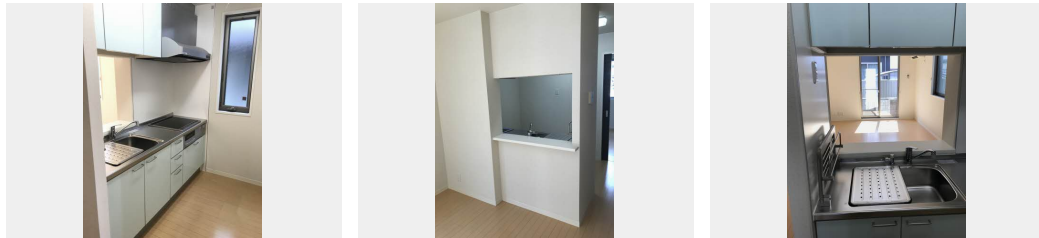
家賃 **76,000 円**

共益費等 2,000 円

敷金 0 ヶ月

礼金 1 ヶ月

駐車場 無料



積水ハウスの賃貸住宅 シャーメゾン

Sha Maison

この物件の  
オススメ  
ポイント

戸坂千足に積水ハウスのオール電化のシャーメゾンが降臨！！  
／エアコン・モニターフォン・浴室乾燥機・温水洗浄便座  
などなど室内設備充実！！／駐車場1台込みのお家賃です  
☆☆おすすめ物件

この物件についている こだわり設備

- 宅配BOX
- TVモニター付きインターホン
- 対面キッチン
- 対面キッチン
- コンロ
- コンロ
- オール電化
- 給湯設備
- 浴室乾燥機
- 浴室乾燥機
- 洗髪洗面台
- 洗髪洗面台
- 温水洗浄便座
- エアコン
- フローリング付
- 大型収納
- 大型収納

駐車場あり／BS／CATV／オール電化／ゴミ集積場（敷地内）／駐輪場（屋根付き）  
）／LGBTQフレンドリー／宅配BOX／モニター付ドアホン／電話配管有／システムキッチン／電気  
温水器／バス・トイレ（セパレート）／浴室乾燥機／エアコン／フローリング／バルコニー／複層ガラ  
ス／ストッカー／トイレ（温水洗浄便座）／玄関鍵（オプナス）／対面キッチン／洗髪洗面化粧台／コ  
ンロ／高齢者対応可／洗濯機置場（室内）

物件名 メープルコートNAKAO B棟 A0101号室

間取り 2LDK/-

アクセス バス、持明院前停 バス停 徒歩1分

専有面積 / 向き 53.91㎡ / 南

所在地 広島県広島市東区戸坂千足1丁目12-11

築年月 / 構造 2009年6月中旬 / 軽量鉄骨・1階-2階建

ランドマーク ●ビッグ / 距離1200m

入居 / 契約期間 即時 / 2年

駐車場 駐車場無料 / 舗装白線引

入居諸条件備考

内覧・契約については、貸主の指定する仲介業者を介して行いますので、所定の仲介手数料が必要となります。  
／シャーメゾンライフSUPPORT24（月額880円税込）にご加入いただきます。／ご入居にかかる諸費用として、  
鍵販売手数料（初回契約時）13,200円（税込）、クリーニング特約料（初回契約時）60,500円（税込）、  
エアコンクリーニング費用（退去時）12,320円（税込）が必要です。／火災保険へのご加入が条件となります。  
※ご入居中は、借家人賠償責任保険・個人賠償責任保険が付帯された火災保険へのご加入が必要となります。  
積水ハウス不動産グループでは、万一の事故の際、グループが連携して迅速に対応できる「シャーメゾンライフ  
GUARD」(\*)へのご加入を推奨しております。\*保険契約の取扱代理店は、積水ハウス不動産中国四国(株)  
)および積水ハウス不動産パートナーズ(株)となります。／積水ハウス不動産パートナーズの保証人不要プラン  
『らくらくパートナー』に加入が必要です。[新規契約時]事務手数料:33,000円(税込)、[毎月]保  
証料:月額賃料等の2%/諸費用及び、契約に要する費用は別途打合せ/更新料:30,000円

No.1315241

※消費税は10%として計算しています。※掲載されている図面・写真等は、作成方法や撮影方法・時期などにより実際とは異なる場合があります。※家具や車などは、配置のイメージであり、賃貸物件に付属していません（家具家電付き等の表示があるものを除く）。

**ポイントがたまる**  
住んでいるだけでポイントが貯まり、  
住替え時に家賃が最大3ヶ月分無料に!

**らくらくパートナー**  
気分も手間もお財布も、らくらく。  
保証人不要のらくらくパートナー

積水ハウス不動産中国四国株式会社広島北賃貸営業

TEL:082-832-2103  
FAX: 082-832-2123

広島県広島市安佐南区西原4丁目29-35  
免許番号: 国土交通大臣(11)第3122号  
所属団体: (公社)広島県宅地建物取引業協会 / 中国地区不動産公正取引協  
議会 / (一社)不動産流通経営協会

取引形態  
貸主