

# Sha Maison

積水ハウス品質のお部屋を シャーメゾン ショップ Shop

J R山陽本線

広島駅 徒歩11分

モバイルで見る



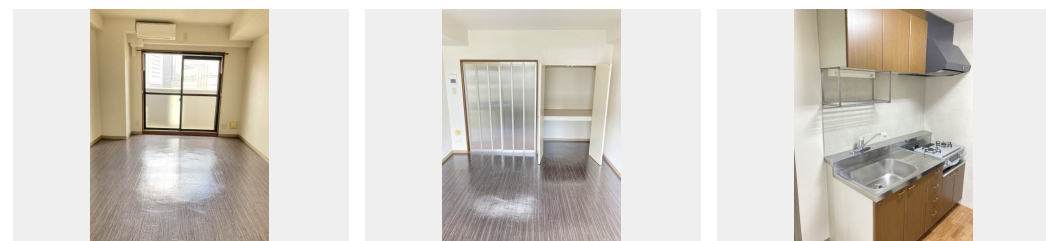
1K  
マンション

家賃 55,000 円

共益費等 5,000 円

敷金 30,000 円

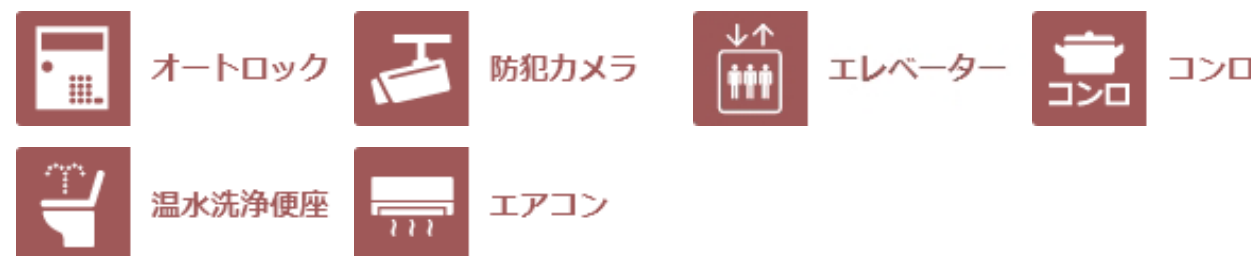
礼金 1 ヶ月



この物件の  
オススメ  
ポイント

エアコン・温水洗浄便座・メールBOX・BS対応オートロックマンションですのでセキュリティ面も安心です☆おすすめ物件

## この物件についている こだわり設備



BS / エレベーター / オートロック / 駐輪場 (屋根付き) / 駐輪場 (屋根無し) / 防犯カメラ / LGBTQフレンドリー / インターホン / 電話配管有 / バス・トイレ (セパレート) / エアコン / バルコニー / コンロ / 洗面化粧台 / トイレ (温水洗浄便座) / 高齢者対応可 / 洗濯機置き場 (室内)

物件名 クレール光が丘 A0309号室  
アクセス J R山陽本線 広島駅 徒歩11分  
J R山陽本線 広島駅 徒歩14分  
所在地 広島県広島市東区光が丘 1 2 - 9  
ランドマーク ●広島鉄道病院 / 距離160m

間取り 1K / 洋室9.5 K2.7 (帖)  
専有面積 / 向き 31.35㎡ / 南  
築年月 / 構造 1998年3月下旬 / 鉄筋コンクリート・3階-5階建  
入居 / 契約期間 2025年1月上旬 / 2年  
駐車場 駐車場空無し

入居諸条件備考

内覧・契約については、貸主の指定する仲介業者を介して行いますので、所定の仲介手数料が必要となります。  
/ シャーメゾンライフSUPPORT 24 (月額880円税込) にご加入いただきます。/ ご入居にかかる諸費用として、クリーニング特約料 (初回契約時) 38,500円 (税込)、エアコンクリーニング費用 (退去時) 12,320円 (税込) が必要です。/ 火災保険へのご加入が条件となります。\*ご入居中は、借家人賠償責任保険・個人賠償責任保険が付帯された火災保険へのご加入が必要となります。積水ハウス不動産グループでは、万一の事故の際、グループが連携して迅速に対応できる「シャーメゾンライフGUARD」(\*)へのご加入を推奨しております。  
\*保険契約の取扱代理店は、積水ハウス不動産中国四国 (株) および積水ハウス不動産パートナーズ (株) となります。  
/ 積水ハウス不動産パートナーズの保証人不要プラン『らくらくパートナー』にご加入が必要です。 [新規契約時] 事務手数料: 33,000円 (税込)、 [毎月] 保証料: 月額賃料等の2% / 諸費用及び、契約に要する費用は別途打合せ / 更新料: 30,000円

No.1301391

※消費税は10%として計算しています。※掲載されている図面・写真等は、作成方法や撮影方法・時期などにより実際とは異なる場合があります。※家具や車などは、配置のイメージであり、賃貸物件に付属していません (家具家電付き等の表示があるものを除く)。

ポイントがたまる  
住んでいるだけでポイントが貯まり、  
住替え時に家賃が最大3ヶ月分無料に!

らくらくパートナー  
気分も手間もお財布も、らくらく。  
保証人不要のらくらくパートナー

積水ハウス不動産中国四国株式会社広島北賃貸営業

TEL:082-832-2103  
FAX: 082-832-2123

広島県広島市安佐南区西原4丁目29-35  
免許番号: 国土交通大臣 (11) 第3122号  
所属団体: (公社) 広島県宅地建物取引業協会 / 中国地区不動産公正取引協議会 / (一社) 不動産流通経営協会

取引形態  
貸主