

Sha Maison

積水ハウス品質のお部屋を シャーメゾン ショップ Shop

広島電鉄本線

本川町駅 徒歩4分

1K
マンション

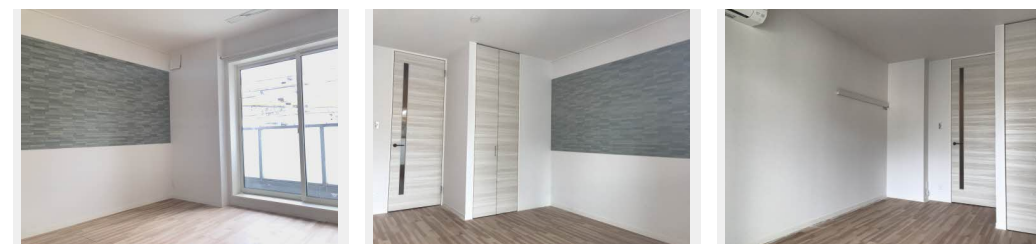
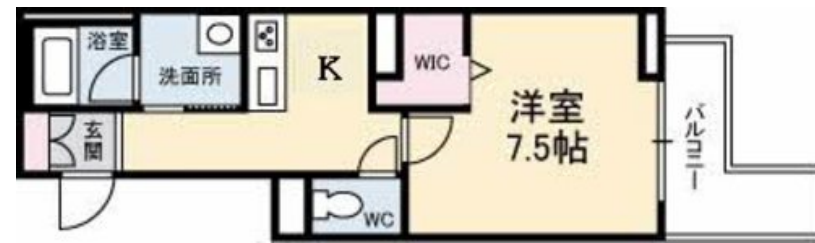
家賃 79,000 円

共益費等 4,000 円

敷金 0 ヶ月

礼金 2 ヶ月

モバイルで見る



積水ハウスの賃貸住宅 シャーメゾン

Sha Maison

この物件の
オススメ
ポイント

～ホテルライク～積水ハウスが提案する新しいライフスタイル
／広電沿線に重量鉄骨3階建て「ベレオ」登場！／広島の中で過ごす優雅な時間／ホテルを彷彿とするパブリックスペースが貴方をお待・・・

この物件についている こだわり設備

- 屋内共用廊下タイプ
- 高遮音床システム
- 宅配BOX
- しゃ熱断熱複層ガラス
- インターネット無料(WiFi付)
- TVモニター付きインターホン
- オートロック
- 防犯カメラ
- コンロ
- 給湯設備
- 追い焚き給湯
- 浴室乾燥機

インターネット無料 (Wi-Fi対応) / オートロック・自動ドア / 防犯カメラ / 宅配BOX / BS / ゴミ集積場 (敷地内) / 駐輪場 (屋根付き) / ホテルライク / 高遮音床システム「SHAIDD55」 / LGBTQフレンドリー / 玄関鍵 (①キー②ロック) / 給湯箇所 (浴室・台所・洗面所) / モニタ付ドアホン / システムキッチン / 2口コンロ / 給湯器 (追焚機能付) / シャワー / ユニットバス1418 / 浴室乾燥機 (暖房乾燥) / 洗髪洗面化粧台 / 室内物干し / トイレ (暖房洗浄便座) / エアコン / クーラースリーブ有 / しゃ熱断熱複層ガラス / フローリング / 網戸 / バルコニー / ウォ

物件名 セフィラ十日市 A0201号室
アクセス 広島電鉄本線 本川町駅 徒歩4分
所在地 広島県広島市中区十日市町2丁目8番30
ランドマーク ●市立本川小学校 / 距離350m

間取り 1K / -
専有面積 / 向き 31.8㎡ / 東
築年月 / 構造 2022年1月中旬 / 重量鉄骨・2階-3階建
入居 / 契約期間 2024年12月上旬 / 2年
駐車場 駐車場なし

入居諸条件備考

内覧・契約については、貸主の指定する仲介業者を介して行いますので、所定の仲介手数料が必要となります。
／シャーメゾンライフSUPPORT24 (月額880円税込) にご加入いただきます。／ご入居にかかる諸費用として、鍵販売手数料 (初回契約時) 16,500円 (税込)、クリーニング特約料 (初回契約時) 38,500円 (税込)、エアコンクリーニング費用 (退去時) 15,400円 (税込) が必要です。／火災保険へのご加入が条件となります。※ご入居中は、借家人賠償責任保険・個人賠償責任保険が付帯された火災保険へのご加入が必要となります。積水ハウス不動産グループでは、万一の事故の際、グループが連携して迅速に対応できる「シャーメゾンライフGUARD」(*)へのご加入を推奨しております。*保険契約の取扱代理店は、積水ハウス不動産中国四国 (株) および積水ハウス不動産パートナーズ (株) となります。／積水ハウス不動産パートナーズの保証人不要プラン『らくらくパートナー』にご加入が必要です。[新規契約時] 事務手数料: 33,000円 (税込)、[毎月] 保証料: 月額賃料等の2% / 諸費用及び、契約に要する費用は別途打合せ / 更新料: 30,000円

No.2006299

※消費税は10%として計算しています。※掲載されている図面・写真等は、作成方法や撮影方法・時期などにより実際とは異なる場合があります。※家具や車などは、配置のイメージであり、賃貸物件に付属しておりません (家具家電付き等の表示があるものを除く)。

ポイントがたまる
住んでいるだけでポイントが貯まり、
住替え時に家賃が最大3ヶ月分無料に!

らくらくパートナー
気分も手間もお財布も、らくらく。
保証人不要のらくらくパートナー

積水ハウス不動産中国四国株式会社広島賃貸営業所

TEL:082-249-2103
FAX: 082-545-1583

広島県広島市中区小町1-25
免許番号: 国土交通大臣 (11) 第3122号
所属団体: (公社) 広島県宅地建物取引業協会 / 中国地区不動産公正取引協議会 / (一社) 不動産流通経営協会

取引形態
貸主