

# Sha Maison

積水ハウス品質のお部屋を シャーメゾン ショップ Shop

J R山陽本線

広島駅 徒歩10分

モバイルで見る



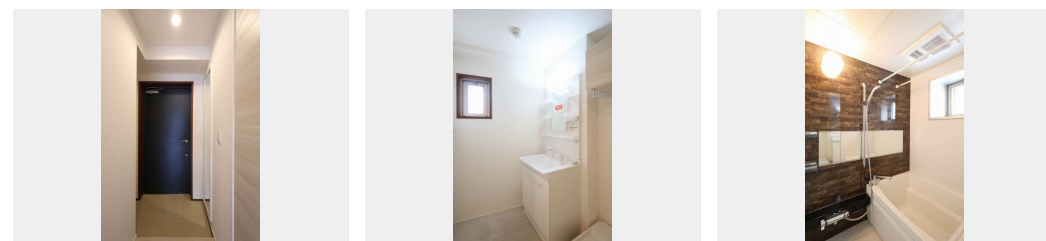
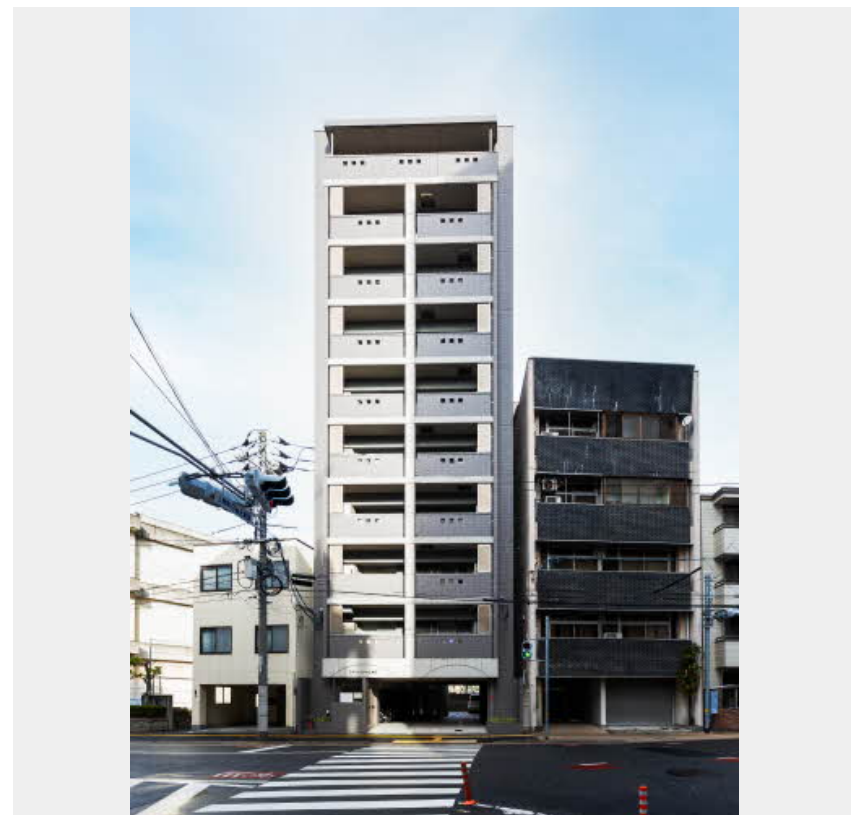
1LDK  
マンション

家賃 90,000 円

共益費等 5,000 円

敷金 1ヶ月

礼金 1ヶ月



この物件の  
オススメ  
ポイント

室内フルリノベーション（2024年8月末完成予定）☆オール電化賃貸マンションです！インターネット無料設備（Wi-Fi対応）完備☆是非一度ご内見を♪♪

## この物件についている こだわり設備

- リノベーション
- 宅配BOX
- インターネット無料(WiFi付)
- IOT対応
- オートロック
- エレベーター
- 対面キッチン
- 対面キッチン
- コンロ
- IHクッキングヒーター
- オール電化
- 給湯設備
- 浴室乾燥機

インターネット無料（Wi-Fi対応）／エレベーター／オートロック／オール電化／宅配BOX／ゴミ集積場（敷地内）／駐輪場（屋根付き）／給湯箇所（浴室・台所・洗面所）／インターホン／システムキッチン／対面キッチン／IHクッキングヒーター／電気温水器／浴室乾燥機／トイレ（温水洗浄便座）／エアコン／サーモスタット付水栓／洗髪洗面化粧台／フローリング／バルコニー／角部屋／洗濯機置場（室内）／リノベーション／IOT対応

物件名 シティーコート上幟町 A0802号室

アクセス J R山陽本線 広島駅 徒歩10分  
バス、幟町中学校前 バス停 徒歩2分

所在地 広島県広島市中区上幟町6-10-2

ランドマーク ●縮景園／距離330m

間取り 1LDK／LDK9.6 洋室3.1 (帖)

専有面積 / 向き 40.03㎡ / 南東

築年月 / 構造 2003年1月下旬 / 鉄筋コンクリート・8階-10階建

入居 / 契約期間 即時 / 2年

駐車場 駐車場空無し

入居諸条件備考

シャーメゾンライフSUPPORT24（月額880円税込）にご加入いただきます。／ご入居にかかる諸費用として、クリーニング費用（退去時）49,500円（税込）、エアコンクリーニング費用（退去時）12,320円（税込）が必要です。／火災保険へのご加入が条件となります。＊ご入居中は、借家人賠償責任保険・個人賠償責任保険が付帯された火災保険へのご加入が必要となります。積水ハウス不動産グループでは、万一の事故の際、グループが連携して迅速に対応できる「シャーメゾンライフGUARD」（\*）へのご加入を推奨しております。＊保険契約の取扱代理店は、積水ハウス不動産中国四国（株）および積水ハウス不動産パートナーズ（株）となります。／積水ハウス不動産パートナーズの保証人不要プラン『らくらくパートナー』に加入が必要です。【新規契約時】事務手数料：33,000円（税込）、【毎月】保証料：月額賃料等の2％／リノベーション2024年08月 キッチン・UB交換、間取り変更(1R→1LDK)／諸費用及び、契約に要する費用は別途打合せ／更新料：なし

※消費税は10%として計算しています。※掲載されている図面・写真等は、作成方法や撮影方法・時期などにより実際とは異なる場合があります。＊家具や車などは、配置のイメージであり、賃貸物件に付属しておりません（家具家電付き等の表示があるものを除く）。

ポイントがたまる  
住んでいるだけでポイントが貯まり、  
住替え時に家賃が最大3ヶ月分無料に！

らくらくパートナー  
気分も手間もお財布も、らくらく。  
保証人不要のらくらくパートナー

積水ハウス不動産中国四国株式会社広島賃貸営業所

TEL:082-249-2103  
FAX: 082-545-1583

広島県広島市中区小町1-25  
免許番号：国土交通大臣（11）第3122号  
所属団体：（公社）広島県宅地建物取引業協会／中国地区不動産公正取引協議会／（一社）不動産流通経営協会

取引形態  
代理