

Sha Maison

積水ハウス品質のお部屋を シャーメゾン ショップ Shop

広島電鉄江波線

舟入南駅 徒歩5分

モバイルで見る



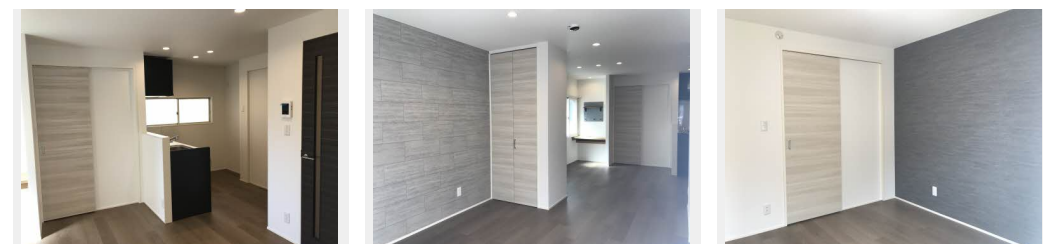
1LDK
アパート

家賃 **90,000 円**

共益費等 **3,500 円**

敷金 **1 ヶ月**

礼金 **2 ヶ月**



この物件のオススメポイント

- ★☆☆【2023年4月末工事完了済み】
- 2LDK⇒1LDK：ユニットバス・システムキッチン交換！
- リノベーション工事実施済み！！二重サッシ・ダウンライト
- ・モ二実装★☆☆駐車場1台付♪♪フレ・・・

この物件についているこだわり設備

- リノベーション
- ワークスペース
- インターネット無料(WiFi付)
- IOT対応
- 浴室乾燥機
- 洗髪洗面台
- 温水洗浄便座
- エアコン
- スマートロック
- WIC・納戸
- 大型収納

駐車場あり／TVアンテナ／CATV／駐輪場（屋根付き）／駐輪場（屋根無し）／LGBTQフレンドリー／インターネット無料（Wi-Fi対応）／エアコン／浴室乾燥機／洗髪洗面化粧台／二重サッシ／ワークスペース／トイレ（温水洗浄便座）／ウォークインクローゼット／アクセントクロス／スマートロック／LED照明付下駄箱／リノベーション／洗濯機置場（室内）／IOT対応

物件名	フレグランス舟入南 A0201号室	間取り	1LDK/-
アクセス	広島電鉄江波線 舟入南駅 徒歩5分 広島電鉄江波線 江波駅 徒歩8分	専有面積 / 向き	50.54㎡ / 南
所在地	広島県広島市中区舟入南4丁目19-4	築年月 / 構造	1989年12月中旬 / 軽量鉄骨・2階-2階建
ランドマーク	●吉島橋 / 距離240m	入居 / 契約期間	即時 / 2年
		駐車場	駐車場空あり / 舗装白線引 / 月5500円

入居諸条件備考

内覧・契約については、貸主の指定する仲介業者を介して行いますので、所定の仲介手数料が必要となります。／シャーメゾンライフSUPPORT24（月額880円税込）にご加入いただきます。／ご入居にかかる諸費用として、スマートロック設定費用16,500円（税込）、クリーニング特約料（初回契約時）60,500円（税込）、エアコンクリーニング費用（退去時）15,400円（税込）が必要です。／火災保険へのご加入が条件となります。＊ご入居中は、借家人賠償責任保険・個人賠償責任保険が付帯された火災保険へのご加入が必要となります。積水ハウス不動産グループでは、万一の事故の際、グループが連携して迅速に対応できる「シャーメゾンライフGUARD」(*)へのご加入を推奨しております。＊保険契約の取扱代理店は、積水ハウス不動産中国四国(株)および積水ハウス不動産パートナーズ(株)となります。／積水ハウス不動産パートナーズの保証人不要プラン『らくらくパートナー』にご加入が必要です。【新規契約時】事務手数料：33,000円（税込）、【毎月】保証料：月額賃料等の2%／リノベーション2023年04月 2LDK⇒1LDK間取り改装：UB交換：キッチン交換：二重サッシ：ダウンライト：グラモロック／諸費用及び、契約に要する費用は別途打合せ／更新料：30,000円

※消費税は10%として計算しています。※掲載されている図面・写真等は、作成方法や撮影方法・時期などにより実際とは異なる場合があります。＊家具や車などは、配置のイメージであり、賃貸物件に付属していません（家具家電付き等の表示があるものを除く）。

No.1300811

ポイントがたまる
住んでいるだけでポイントが貯まり、住替え時に家賃が最大3ヶ月分無料に!

らくらくパートナー
気分も手間もお財布も、らくらく。保証人不要のらくらくパートナー

積水ハウス不動産中国四国株式会社広島賃貸営業所

TEL:082-249-2103
FAX: 082-545-1583

広島県広島市中区小町1-25
免許番号：国土交通大臣（11）第3122号
所属団体：（公社）広島県宅地建物取引業協会／中国地区不動産公正取引協議会／（一社）不動産流通経営協会

取引形態
貸主