

Sha Maison

積水ハウス品質のお部屋を シャーメゾン ショップ Shop

東武伊勢崎線

太田駅 距離5.3km

モバイルで見る



2LDK
アパート

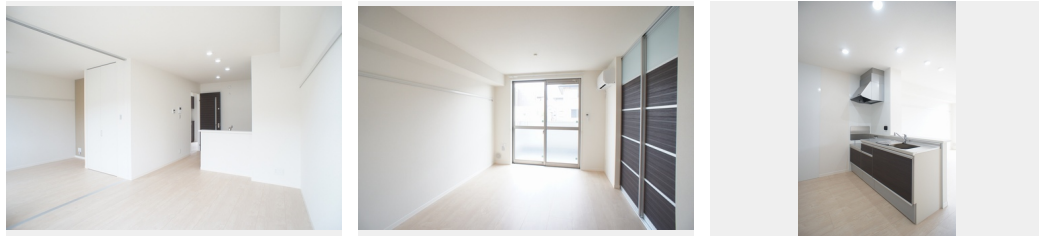
家賃 **65,000 円**

共益費等 4,500 円

敷金 0 ヶ月

礼金 1 ヶ月

駐車場 無料



積水ハウスの賃貸住宅 シャーメゾン

Sha Maison

この物件の
オススメ
ポイント

Wi-Fi & ネット無料 / 敷地内舗装駐車場 2 台付 / 高遮音床システム『SHAIDD55』耐震等級 3 / 専用庭 / 高断熱ペアガラス + 防犯合わせガラス / エアコン 2 台 / 追焚給湯【周辺】 ■セブンイ・・・

この物件についている こだわり設備

- 高遮音床システム
- 耐震等級 3
- インターネット無料 (WiFi 付)
- TVモニター付きインターホン
- 防犯ガラス
- 対面キッチン
- 給湯設備
- 追い焚き給湯
- 洗髪洗面台
- 室内物干
- 温水洗浄便座
- エアコン全室

駐車場有り / 高遮音床システム『SHAIDD55』 / 耐震等級 3 / ゴミ集積場 (敷地内) / 高齢者対応可 / 駐輪場 (屋根付き) / BS / LGBTQフレンドリー / アクセントクロス / スライディングスクリーン / フローリング / 雨戸 (シャッタータイプ) / モニタ付ドアホン / インターネット無料 (Wi-Fi 対応) / チャイルドロック付き室内建具 / 防犯ガラス (合せガラス) / 玄関鍵 (①キー ②ロック) / 給湯箇所 (浴室・台所・洗面所) / 給湯器 (ガス) / 給湯器 (追焚機能付) / シャワー / ユニットバス 1318 / 洗濯機置場 (室内) / 洗髪洗面化粧台 / 室内物干し / 対面キッチン / トイレ

物件名 フェリジータ 102号室
アクセス 東武伊勢崎線 太田駅 距離5.3km
東武伊勢崎線 館林駅 距離13km
所在地 群馬県邑楽郡大泉町大字古氷 7 1 6 番地 1 6
ランドマーク ●大泉町文化村 / 徒歩47分

間取り 2LDK / 洋室5.7 洋室6 LDK11.9 (帖)
専有面積 / 向き 54.33㎡ / 南
築年月 / 構造 2015年6月中旬 / 軽量鉄骨・1階-2階建
入居 / 契約期間 即時 / 2年
駐車場 駐車場付

入居諸条件備考

シャーメゾンライフSUPPORT24 (月額880円税込) にご加入いただきます。ご入居にかかる諸費用として、退去クリーニング費用 (初回契約時) 54,450円 (税込) 鍵交換費用 11,000円 (税込) が必要です。/ 火災保険への加入が条件となります。*ご入居中は、借家人賠償責任保険・個人賠償責任保険が付帯された火災保険への加入が必要となります。積水ハウス不動産グループでは、万一の事故の際、グループが連携して迅速に対応できる「シャーメゾンライフGUARD」(*) へのご加入を推奨しております。*保険契約の取扱代理店は、積水ハウス不動産東京 (株) および積水ハウス不動産パートナーズ (株) となります。/ 積水ハウス不動産パートナーズの保証人不要プラン『らくらくパートナー』 に加入が必要です。[新規契約時] 事務手数料: 33,000円 (税込)、[毎月] 保証料: 月額賃料等の2% / 諸費用及び、契約に要する費用は別途打合せ / 更新料: 新賃料の1ヶ月分

※消費税は10%として計算しています。※掲載されている図面・写真等は、作成方法や撮影方法・時期などにより実際とは異なる場合があります。※家具や車などは、配置のイメージであり、賃貸物件に付属していません (家具家電付き等の表示があるものを除く)。

ポイントがたまる
住んでいるだけでポイントが貯まり、住替え時に家賃が最大3ヶ月分無料に!

らくらくパートナー
気分も手間もお財布も、らくらく。保証人不要のらくらくパートナー

邑楽館林農業協同組合不動産センター

TEL:0276-74-5115
FAX: 0276-80-3121

群馬県館林市本町 2 丁目 5 - 4 8
免許番号: 群馬県免許(13)第1876号
所属団体: (一社) 群馬県宅地建物取引業協会 / (公社) 首都圏不動産公正取引協議会

取引形態
仲介