

Sha Maison

積水ハウス品質のお部屋を シャーメゾン ショップ Shop

東武小泉線

西小泉駅 距離2.6km

モバイルで見る



2LDK
アパート

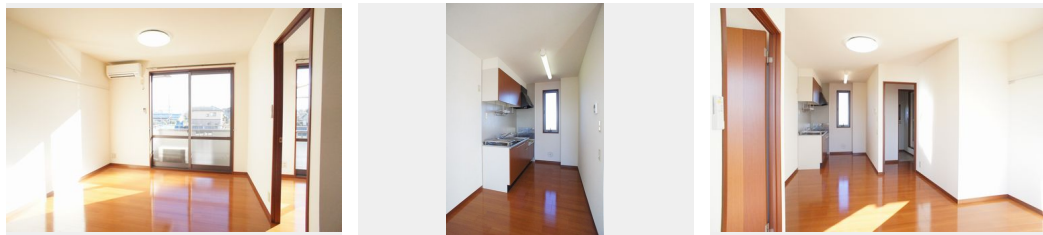
家賃 **50,000 円**

共益費等 **3,000 円**

敷金 **1 ヶ月**

礼金 **1 ヶ月**

駐車場 **無料**



画像準備中

積水ハウスの賃貸住宅 シャーメゾン

Sha Maison

この物件の
オススメ
ポイント

◆◇積水ハウス施工のシャーメゾン◆◇Wi-Fi付インターネット無料物件！【設備】敷地内並列駐車場2台付/エアコン1台付/洗髪洗面化粧台/温水洗浄便座/フローリング追焚給湯/TVモニ・・・

この物件についている **こだわり設備**

- インターネット 無料(WiFi付)
- TVモニター付き インターホン
- 給湯設備
- 追い焚き給湯
- 洗髪洗面台
- 室内物干
- 温水洗浄便座
- エアコン
- フローリング付
- P 無料** 駐車場無料
- P 2台可** 駐車場2台可

駐車場有り/ゴミ集積場(敷地内)/駐輪場(屋根付き)/BS/インターネット無料/角部屋/フローリング/雨戸(シャッタータイプ)/モニター付ドアホン/インターネット無料(Wi-Fi対応)/給湯箇所(浴室・台所・洗面所)/給湯器(ガス)/給湯器(追焚機能付)/シャワー/洗濯機置場(室内)/洗髪洗面化粧台/室内物干し/トイレ(洗浄機能付便座)/バス・トイレ(セパレート)/下駄箱/エアコン/バルコニー/駐車場2台可

入居諸条件備考

シャーメゾンライフSUPPORT24(月額1,320円税込)にご加入いただきます。ご入居にかかる諸費用として、退室時ハウスクリーニング費用50,820円(税込)鍵交換費用19,800円(税込)が必要です。/火災保険へのご加入が条件となります。*ご入居中は、借家人賠償責任保険・個人賠償責任保険が付帯された火災保険へのご加入が必要となります。積水ハウス不動産グループでは、万一の事故の際、グループが連携して迅速に対応できる「シャーメゾンライフGUARD」(*)へのご加入を推奨しております。*保険契約の取扱代理店は、積水ハウス不動産東京(株)および積水ハウス不動産パートナーズ(株)となります。/積水ハウス不動産パートナーズの保証人不要プラン『らくらくパートナー』に加入が必要です。【新規契約時】事務手数料:33,000円(税込)、[毎月]保証料:月額賃料等の2%/諸費用及びその他契約費用は別途打合せ/更新料:新賃料の1ヶ月分

No.16266000202

※消費税は10%として計算しています。※掲載されている図面・写真等は、作成方法や撮影方法・時期などにより実際とは異なる場合があります。※家具や車などは、配置のイメージであり、賃貸物件に付属していません(家具家電付き等の表示があるものを除く)。

物件名 グランヴィーブルA 202号室
アクセス 東武小泉線 西小泉駅 距離2.6km
東武伊勢崎線 太田駅 距離8.2km
所在地 群馬県邑楽郡大泉町大字吉田935-2
ランドマーク ●大泉町文化村/徒歩17分

間取り 2LDK/洋室5.9 洋室5 LDK11.4(帖)
専有面積/向き 50.0㎡/南
築年月/構造 2004年1月下旬/軽量鉄骨・2階-2階建
入居/契約期間 2025年1月下旬/2年
駐車場 駐車場付

ポイントがたまる
住んでいるだけでポイントが貯まり、住替え時に家賃が最大3ヶ月分無料に!

らくらくパートナー
気分も手間もお財布も、らくらく。保証人不要のらくらくパートナー

積水ハウス不動産東京株式会社 両毛賃貸営業所

TEL:0284-70-7161
FAX: 0284-73-3831

栃木県足利市南町4254-2ニューミヤコホテル1F
免許番号: 国土交通大臣免許(12)第2250号
所属団体: (一社)不動産協会 / (一社)不動産流通経営協会 / (公財)日本賃貸住宅管理協会 (ほか)

取引形態
仲介