

Sha Maison

積水ハウス品質のお部屋を シャーメゾン ショップ Shop

東武伊勢崎線

太田駅 距離3.4km

モバイルで見る



2LDK
アパート

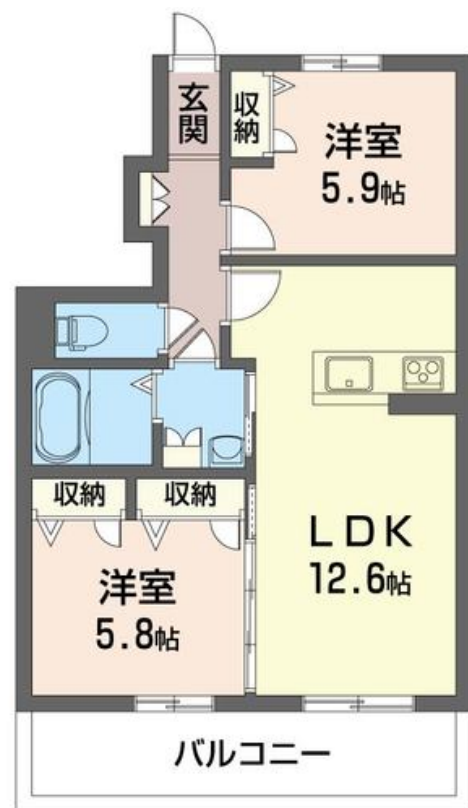
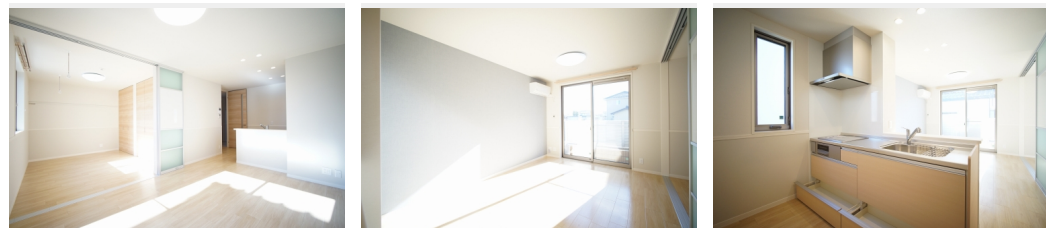
家賃 **75,000 円**

共益費等 4,500 円

敷金 0 ヶ月

礼金 1 ヶ月

駐車場 無料



積水ハウスの賃貸住宅 シャーメゾン

Sha Maison

この物件の
オススメ
ポイント

積水ハウス施工のペット共生シャーメゾン！ワンちゃんネコちゃんOKです！（別途条件規約有）Wi-Fi付無料インターネットが使い放題！【周辺情報】クスリのアオキ東矢島店 350m！セブン・・・

この物件についている **こだわり設備**

- シャーメゾン ガーデنز
- 高遮音床 システム
- 住宅性能評価
- インターネット 無料(WiFi付)
- TVモニター付き インターホン
- 防犯ガラス
- ペット相談可
- 対面 キッチン
- コンロ
- 3口コンロ
- IHクッキング ヒーター
- 給湯設備

駐車場有り/高遮音床システム「SHAIDD55」/住宅性能評価/ゴミ集積場（敷地内）/高齢者対応可/ペット相談可（犬・猫可）/駐輪場（屋根付き）/シャーメゾンガーデنز/LGBTQフレンドリー/アクセントクロス/スライディングスクリーン/フローリング/雨戸（シャッタータイプ）/モニター付ドアホン/全身ミラー/照明器具（LED）/インターネット無料（Wi-Fi対応）/防犯ガラス（合せガラス）/玄関鍵（①キー②ロック）/給湯箇所（浴室・台所・洗面所）/エコジョーズ/給湯器（追焚機能付）/シャワー/ユニットバス1418/洗濯機置場（室内）/洗髪洗面

物件名 ブルーコーラルC 103号室
アクセス 東武伊勢崎線 太田駅 距離3.4km
東武小泉線 西小泉駅 距離2.9km
所在地 群馬県太田市東矢島町1352-1
ランドマーク ●太田市運動公園/徒歩13分

間取り 2LDK/LDK12.6 洋室5.9 洋室5.8 (帖)
専有面積 / 向き 55.75㎡/南
築年月 / 構造 2020年1月下旬/軽量鉄骨・1階-2階建
入居 / 契約期間 即時/2年
駐車場 駐車場付

入居諸条件備考

シャーメゾンライフSUPPORT24（月額880円税込）にご加入いただきます。ご入居にかかる諸費用として、退去クリーニング費用（初回契約時）58,080円（税込）鍵交換費用11,000円（税込）が必要です。/火災保険へのご加入が条件となります。*ご入居中は、借家人賠償責任保険・個人賠償責任保険が付帯された火災保険へのご加入が必要となります。積水ハウス不動産グループでは、万一の事故の際、グループが連携して迅速に対応できる「シャーメゾンライフGUARD」(*)へのご加入を推奨しております。*保険契約の取扱代理店は、積水ハウス不動産東京（株）および積水ハウス不動産パートナーズ（株）となります。/積水ハウス不動産パートナーズの保証人不要プラン『らくらくパートナー』に加入が必要です。[新規契約時]事務手数料：33,000円（税込）、[毎月]保証料：月額賃料等の2%/諸費用及び、契約に要する費用は別途打合せ/【ペット敷金】ペットを飼育される場合、敷金の追加をお願い致します。（犬+1ヶ月、猫+2ヶ月）※小型犬もしくは猫合計2匹まで。その他ペット用規約に同意頂く必要があります。/更新料：新賃料の1ヶ月分

※消費税は10%として計算しています。※掲載されている図面・写真等は、作成方法や撮影方法・時期などにより実際とは異なる場合があります。※家具や車などは、配置のイメージであり、賃貸物件に付属していません（家具家電付き等の表示があるものを除く）。

ポイントがたまる
住んでいるだけでポイントが貯まり、住替え時に家賃が最大3ヶ月分無料に!

らくらくパートナー
気分も手間もお財布も、らくらく。保証人不要のらくらくパートナー

有限会社あっとホーム
TEL:0276-48-8011
FAX: 0276-48-0333

群馬県太田市飯田町574
免許番号：群馬県免許(8)第4124号
所属団体：（一社）群馬県宅地建物取引業協会 / （公財）日本賃貸住宅管理協会 / （公社）首都圏不動産公正取引協議会

取引形態
仲介