

Sha Maison

積水ハウス品質のお部屋を シャーメゾン ショップ Shop

東武伊勢崎線

太田駅 徒歩18分

モバイルで見る



2LDK
マンション

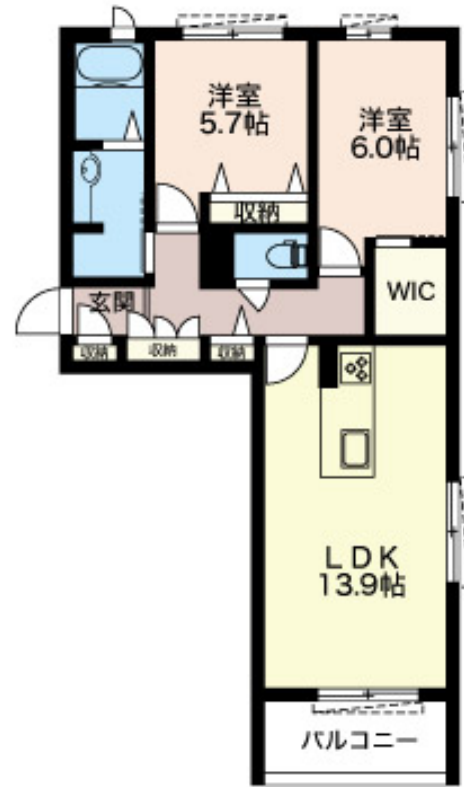
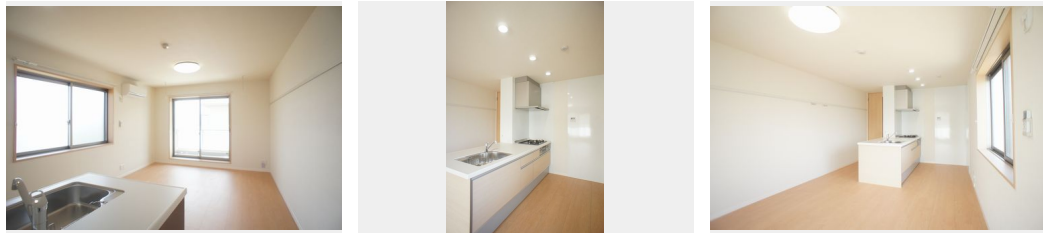
家賃 **89,000 円**

共益費等 4,500 円

敷金 0 ヶ月

礼金 1 ヶ月

駐車場 無料



積水ハウスの賃貸住宅 シャーメゾン
Sha Maison

この物件の
おすすめ
ポイント

積水ハウスの重量鉄骨造3階建てマンション！耐震等級3を取得しております！共用オートロック仕様！高遮音床システム「SHAIDD55」採用／追焚給湯／システムキッチン（3口ガスコンロ付・・・）

この物件についている **こだわり設備**

- 高遮音床システム
- 住宅性能評価
- 耐震等級3
- TVモニター付きインターホン
- 防犯ガラス
- 対面キッチン
- 対面キッチン
- コンロ
- コンロ
- 3口コンロ
- 給湯設備
- 追い焚き給湯
- 洗濯洗面台
- 室内物干

駐車場有り／高遮音床システム「SHAIDD55」／住宅性能評価／耐震等級3／ゴミ集積場（敷地内）／高齢者対応可／駐輪場（屋根付き）／BS／LGBTQフレンドリー／角部屋／アクセントクロス／フローリング／雨戸（シャッタータイプ）／モニター付ドアホン／防犯ガラス（合せガラス）／給湯箇所（浴室・台所・洗面所）／給湯器（ガス）／給湯器（追焚機能付）／シャワー／ユニットバス1318／洗濯機置場（室内）／洗濯洗面化粧台／室内物干し／対面キッチン／ガスコンロ／3口コンロ／グリル付きコンロ／トイレ（洗浄機能付便座）／バス・トイレ（セパレート）／ウォークインク

物件名	ドリーミオ B 201号室	間取り	2LDK／洋室5.7 洋室6 LDK13.9 (帖)
アクセス	東武伊勢崎線 太田駅 徒歩18分 東武桐生線 太田駅 徒歩18分	専有面積 / 向き	63.0㎡ / 南
所在地	群馬県太田市小舞木町348	築年月 / 構造	2016年3月下旬 / 重量鉄骨・2階-3階建
ランドマーク	●スターバックスコーヒー 太田小舞木店 / 徒歩4分	入居 / 契約期間	2025年1月上旬 / 2年
		駐車場	駐車場付

入居諸条件備考

シャーメゾンライフSUPPORT24（月額1,320円税込）にご加入いただけます。ご入居にかかる諸費用として、退去クリーニング費用（初回契約時）61,710円（税込）鍵交換費用12,100円（税込）が必要です。／火災保険へのご加入が条件となります。※ご入居中は、借家人賠償責任保険・個人賠償責任保険が付帯された火災保険へのご加入が必要となります。積水ハウス不動産グループでは、万一の事故の際、グループが連携して迅速に対応できる「シャーメゾンライフGUARD」(*)へのご加入を推奨しております。*保険契約の取扱代理店は、積水ハウス不動産東京（株）および積水ハウス不動産パートナーズ（株）となります。／積水ハウス不動産パートナーズの保証人不要プラン『らくらくパートナー』に加入が必要です。【新規契約時】事務手数料：33,000円（税込）、【毎月】保証料：月額賃料等の2％／諸費用及びその他契約費用は別途打合せ／更新料：新賃料の1ヶ月分

No.165022900201

※消費税は10%として計算しています。※掲載されている図面・写真等は、作成方法や撮影方法・時期などにより実際とは異なる場合があります。※家具や車などは、配置のイメージであり、賃貸物件に付属していません（家具家電付き等の表示があるものを除く）。

ポイントがたまる
住んでいるだけでポイントが貯まり、住替え時に家賃が最大3ヶ月分無料に！

らくらくパートナー
気分も手間もお財布も、らくらく。保証人不要のらくらくパートナー

有限会社あっとホーム
TEL:0276-48-8011
FAX: 0276-48-0333

群馬県太田市飯田町574
免許番号：群馬県免許(8)第4124号
所属団体：（一社）群馬県宅地建物取引業協会 / （公財）日本賃貸住宅管理協会 / （公社）首都圏不動産公正取引協議会

取引形態
仲介