

# Sha Maison

積水ハウス品質のお部屋を シャーメゾン ショップ Shop

東武桐生線

藪塚駅 徒歩25分

モバイルで見る



**2LDK**  
アパート

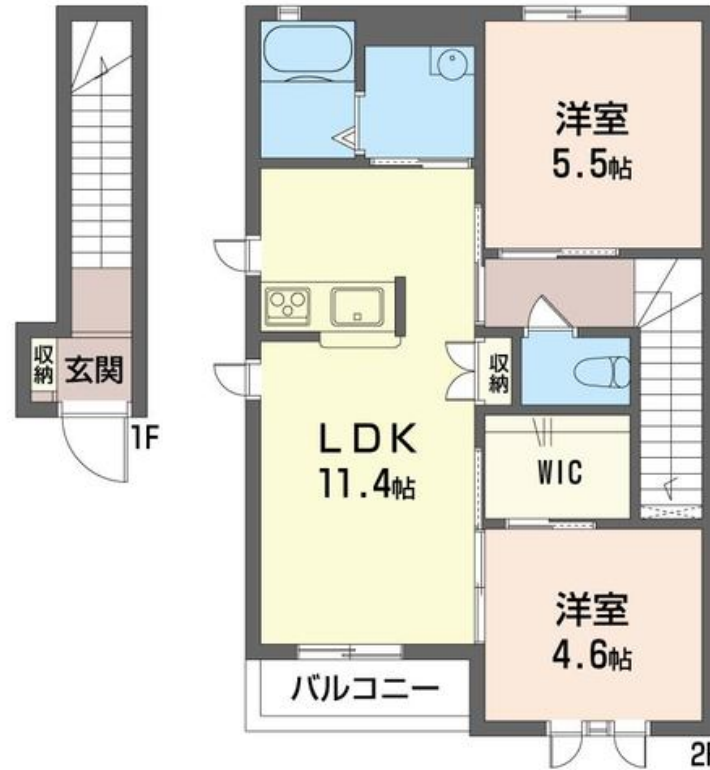
家賃 **57,000 円**

共益費等 4,500 円

敷金 0 ヶ月

礼金 1 ヶ月

駐車場 無料



この物件の  
オススメ  
ポイント

ペット飼育可 (小型犬・猫) のシャーメゾン! インターネット無料 (Wi-Fi) 付! 防犯合わせガラス付! 3口ガスコンロ付のシステムキッチン! エアコン2台付! 温水洗浄便座付! 洗髪洗面化粧台...

この物件についている **こだわり設備**

- インターネット 無料(WiFi付)
- TVモニター付き インターホン
- ペット相談可
- 対面キッチン
- コンロ
- 3口コンロ
- 給湯設備
- 追い焚き給湯
- 洗髪洗面台
- 室内物干
- 温水洗浄便座
- エアコン

駐車場有り/ペット相談可 (室内小型犬) /ペット相談可 (猫) /ペット洗い場/駐輪場 (屋根付き) /BS/LGBTQフレンドリー/高齢者対応可/角部屋/スライディングスクリーン/雨戸 (シャッタータイプ) /モニター付ドアホン/ダウンライト/照明器具 (LED) /インターネット無料 (Wi-Fi対応) /玄関鍵 (①キー②ロック) /給湯箇所 (浴室・台所・洗面所) /給湯器 (ガス) /給湯器 (追焚機能付) /シャワー/洗濯機置場 (室内) /洗髪洗面化粧台/室内物干し/対面キッチン/ガスコンロ/3口コンロ/グリル付きコンロ/トイレ (洗浄機能付便座) /バス・トイレ (セパ)

積水ハウスの賃貸住宅 シャーメゾン

Sha Maison

物件名 ロイヤルコートB 205号室  
アクセス 東武桐生線 藪塚駅 徒歩25分  
東武伊勢崎線 太田駅 距離11.8km  
所在地 群馬県太田市大原町397-19  
ランドマーク ●ミニストップ藪塚大原店/徒歩2分

間取り 2LDK/洋室5.5 洋室4.6 LDK11.4 (帖)  
専有面積 / 向き 56.87㎡/南  
築年月 / 構造 2010年3月下旬/軽量鉄骨・2階-2階建  
入居 / 契約期間 即時/2年  
駐車場 駐車場付

入居諸条件備考

シャーメゾンライフSUPPORT24 (月額880円税込) にご加入いただきます。ご入居にかかる諸費用として、退去クリーニング費用 (初回契約時) 58,080円 (税込) 鍵交換費用25,300円 (税込) が必要です。/火災保険へのご加入が条件となります。\*ご入居中は、借家人賠償責任保険・個人賠償責任保険が付帯された火災保険へのご加入が必要となります。積水ハウス不動産グループでは、万一の事故の際、グループが連携して迅速に対応できる「シャーメゾンライフGUARD」(\*) へのご加入を推奨しております。\*保険契約の取扱代理店は、積水ハウス不動産東京 (株) および積水ハウス不動産パートナーズ (株) となります。/積水ハウス不動産パートナーズの保証人不要プラン『らくらくパートナー』 に加入が必要です。[新規契約時] 事務手数料: 33,000円 (税込)、[毎月] 保証料: 月額賃料等の2% / 諸費用及び、契約に要する費用は別途打合せ / 【ペット敷金】 ペットを飼育される場合、敷金の追加をお願い致します。(犬+1ヶ月、猫+2ヶ月) \*小型犬もしくは猫合計2匹まで。その他ペット用規約に同意頂く必要があります。/更新料: 新賃料の1ヶ月分

\*消費税は10%として計算しています。\*掲載されている図面・写真等は、作成方法や撮影方法・時期などにより実際とは異なる場合があります。\*家具や車などは、配置のイメージであり、賃貸物件に付属していません (家具家電付き等の表示があるものを除く)。

No.161948800205

**ポイントがたまる**  
住んでいるだけでポイントが貯まり、住替え時に家賃が最大3ヶ月分無料に!

**らくらくパートナー**  
気分も手間もお財布も、らくらく。保証人不要のらくらくパートナー

株式会社リアルエステート群馬

TEL:0277-54-3388  
FAX: 0277-54-3389

群馬県桐生市相生町2丁目885番地5  
免許番号: 群馬県免許(9)第3917号  
所属団体: (一社) 群馬県宅地建物取引業協会 / (公財) 日本賃貸住宅管理協会 / 全国賃貸管理ビジネス協会 (ほか)

取引形態  
仲介