

# Sha Maison

積水ハウス品質のお部屋を シャーメゾン ショップ Shop

東武桐生線

太田駅 距離3.8km

2LDK  
アパート

家賃 **66,000 円**

共益費等 4,500 円

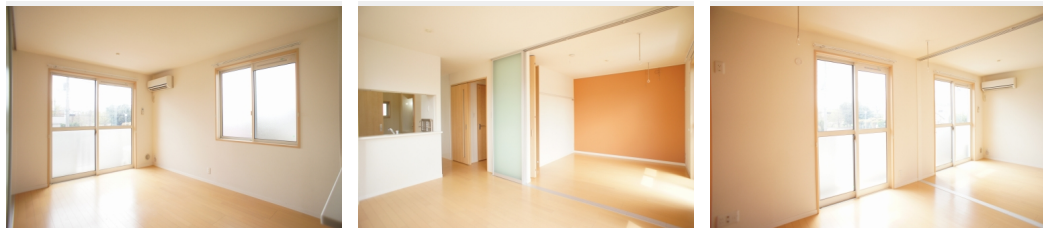
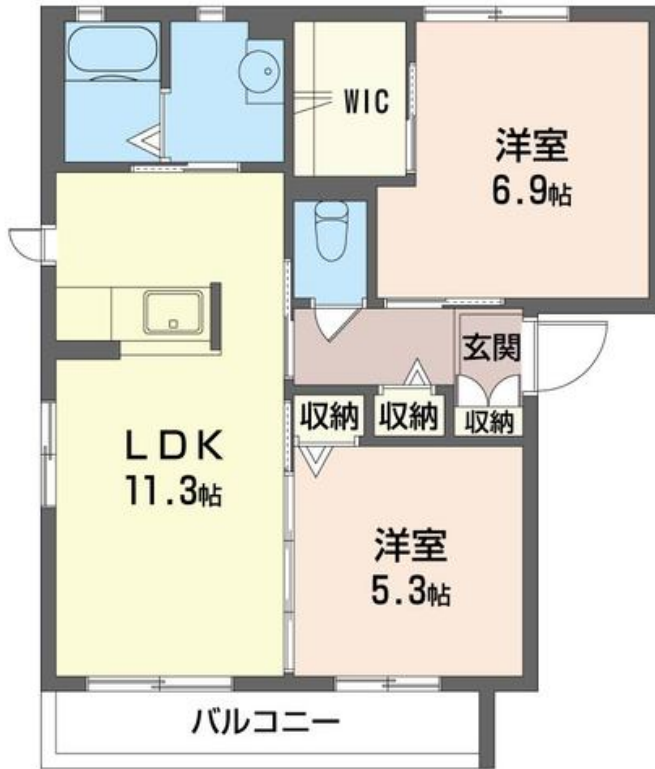
敷金 0 ヶ月

礼金 1 ヶ月

モバイルで見る



駐車場 無料



積水ハウスの賃貸住宅 シャーメゾン

Sha Maison

この物件の  
オススメ  
ポイント

高断熱ペアガラス、WIC付、フローリング、サーモスタット水栓付、温水洗浄便座、カウンターキッチン、室内物干し（ホスクリーン）付、洗髪洗面化粧台、温水洗浄便座、駐車場2台付！【周辺施・・・

## この物件についている こだわり設備

- TVモニター付きインターホン
- 防犯ガラス
- 対面キッチン
- 給湯設備
- 追い焚き給湯
- 洗髪洗面台
- 室内物干
- 温水洗浄便座
- エアコン
- フローリング付
- WIC・納戸
- 大型収納

駐車場有り/ゴミ集積場(敷地内)/駐輪場(屋根付き)/BS/LGBTQフレンドリー/高齢者対応可/角部屋/アクセントクロス/スライディングスクリーン/フローリング/雨戸(シャッタータイプ)/モニター付ドアホン/防犯ガラス(合せガラス)/玄関鍵(①キー②ロック)/給湯箇所(浴室・台所・洗面所)/給湯器(ガス)/給湯器(追焚機能付)/シャワー/洗濯機置場(室内)/洗髪洗面化粧台/室内物干し/対面キッチン/トイレ(洗浄機能付便座)/バス・トイレ(セパレート)/ウォークインクローゼット/エアコン/バルコニー/駐車場2台可

物件名 ルーチェ カーサ 202号室  
アクセス 東武桐生線 太田駅 距離3.8km  
東武小泉線 太田駅 距離3.8km  
所在地 群馬県太田市下浜田町 6 6 - 4  
ランドマーク ●セブンイレブン太田高林バイパス店/徒歩10分

間取り 2LDK/洋室6.9 洋室5.3 LDK11.3(帖)  
専有面積/向き 54.07㎡/南  
築年月/構造 2011年1月下旬/軽量鉄骨・2階-2階建  
入居/契約期間 2024年11月中旬/2年  
駐車場 駐車場付

入居諸条件備考

シャーメゾンライフSUPPORT24(月額880円税込)にご加入いただきます。ご入居にかかる諸費用として、退去クリーニング費用(初回契約時) 54,450円(税込)鍵交換費用25,300円(税込)が必要です。/火災保険へのご加入が条件となります。\*ご入居中は、借家人賠償責任保険・個人賠償責任保険が付帯された火災保険へのご加入が必要となります。積水ハウス不動産グループでは、万一の事故の際、グループが連携して迅速に対応できる「シャーメゾンライフGUARD」(\*)へのご加入を推奨しております。\*保険契約の取扱代理店は、積水ハウス不動産東京(株)および積水ハウス不動産パートナーズ(株)となります。/積水ハウス不動産パートナーズの保証人不要プラン『らくらくパートナー』にご加入が必要です。[新規契約時]事務手数料:33,000円(税込)、[毎月]保証料:月額賃料等の2%/諸費用及び、契約に要する費用は別途打合せ/更新料:新賃料の1ヶ月分

※消費税は10%として計算しています。※掲載されている図面・写真等は、作成方法や撮影方法・時期などにより実際とは異なる場合があります。※家具や車などは、配置のイメージであり、賃貸物件に付属していません(家具家電付き等の表示があるものを除く)。

ポイントがたまる  
住んでいるだけでポイントが貯まり、  
住替え時に家賃が最大3ヶ月分無料に!

らくらくパートナー  
気分も手間もお財布も、らくらく。  
保証人不要のらくらくパートナー

株式会社グランドム  
TEL:0276-30-2211  
FAX: 0276-30-2212

群馬県太田市飯田町703番地  
免許番号: 群馬県免許(6)第5890号  
所属団体: (一社)群馬県宅地建物取引業協会/全国賃貸管理ビジネス協会  
/(公社)首都圏不動産公正取引協議会

取引形態  
仲介