

Sha Maison

積水ハウス品質のお部屋を シャーメゾン ショップ Shop

東武伊勢崎線

新伊勢崎駅 徒歩15分

モバイルで見る



2LDK アパート

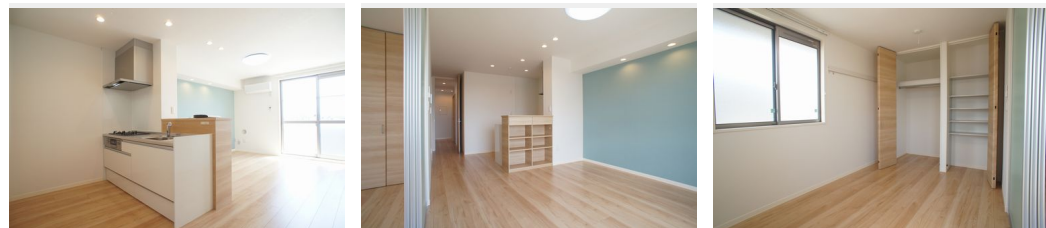
家賃 73,000 円

共益費等 5,000 円

敷金 0 ヶ月

礼金 1 ヶ月

駐車場 無料



積水ハウスの賃貸住宅 シャーメゾン

Sha Maison

この物件の
オススメ
ポイント

☆各世帯駐車場2台付無料/宅配BOX設置/Wi-Fi無料も大きな魅力です。【プラン】リビングを眺めながら家事ができる対面式キッチン、お料理好きの方に嬉しいビルトインコンロ☆【設備】・・・

この物件についている こだわり設備

- 高遮音床システム
- オートロック
- 3口コンロ
- 宅配BOX
- 防犯ガラス
- 給湯設備
- インターネット無料(WiFi付)
- 対面キッチン
- 追い焚き給湯
- TVモニター付きインターホン
- コンロ
- 洗濯洗面台

駐車場有り/高遮音床システム「SHAIDD55」/宅配BOX/ゴミ集積場(敷地内)/高齢者対応可/駐輪場(屋根付き)/オートロック/BS/LGBTQフレンドリー/角部屋/アクセントクロス/スライディングスクリーン/フローリング/雨戸(シャッタータイプ)/モニター付ドアホン/全身ミラー/ダウンライト/照明器具(LED)/インターネット無料(Wi-Fi対応)/防犯ガラス(合せガラス)/玄関鍵(①キー②ロック)/給湯箇所(浴室・台所・洗面所)/給湯器(ガス)/給湯器(追焚機能付)/シャワー/ユニットバス1318/洗濯機置場(室内)/洗髪洗面化粧台/室内

物件名 H・アドラビーレ 105号室
アクセス 東武伊勢崎線 新伊勢崎駅 徒歩15分
所在地 群馬県伊勢崎市今泉町1丁目1546-4
ランドマーク ●伊勢崎佐波医師会病院/徒歩7分

間取り 2LDK/洋室6.2 洋室6.1 LDK12.9(帖)
専有面積/向き 62.0㎡/南
築年月/構造 2019年9月上旬/軽量鉄骨・1階-2階建
入居/契約期間 2025年2月下旬/2年
駐車場 駐車場付

入居諸条件備考

シャーメゾンライフSUPPORT24(月額1,320円税込)にご加入いただきます。ご入居にかかる諸費用として、退去クリーニング費用(初回契約時)61,710円(税込)鍵交換費用11,000円(税込)が必要です。/火災保険へのご加入が条件となります。*ご入居中は、借家人賠償責任保険・個人賠償責任保険が付帯された火災保険へのご加入が必要となります。積水ハウス不動産グループでは、万一の事故の際、グループが連携して迅速に対応できる「シャーメゾンライフGUARD」(*)へのご加入を推奨しております。*保険契約の取扱代理店は、積水ハウス不動産東京(株)および積水ハウス不動産パートナーズ(株)となります。/積水ハウス不動産パートナーズの保証人不要プラン『らくらくパートナー』に加入が必要です。[新規契約時]事務手数料:33,000円(税込)、[毎月]保証料:月額賃料等の2%/諸費用及びその他契約費用は別途打合せ/更新料:新賃料の1ヶ月分

No.163039800105

※消費税は10%として計算しています。※掲載されている図面・写真等は、作成方法や撮影方法・時期などにより実際とは異なる場合があります。※家具や車などは、配置のイメージであり、賃貸物件に付属していません(家具家電付き等の表示があるものを除く)。

ポイントがたまる
住んでいるだけでポイントが貯まり、住替え時に家賃が最大3ヶ月分無料に!

らくらくパートナー
気分も手間もお財布も、らくらく。保証人不要のらくらくパートナー

有限会社ハウジングプラザ
TEL:0270-22-1181
FAX: 0270-21-5227

群馬県伊勢崎市上諏訪町1227-11
免許番号: 群馬県免許(6)第5950号
所属団体: (一社)群馬県宅地建物取引業協会 / (公社)首都圏不動産公正取引協議会

取引形態
仲介