

Sha Maison

積水ハウス品質のお部屋を シャーメゾン ショップ Shop

東武伊勢崎線

剛志駅 距離2.5km

モバイルで見る



1LDK
アパート

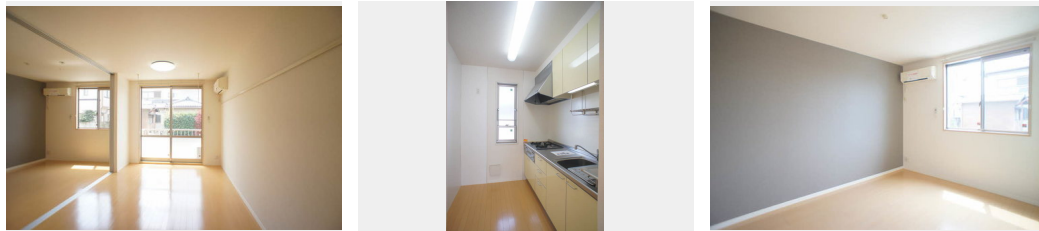
家賃 **49,000 円**

共益費等 4,500 円

敷金 0 ヶ月

礼金 1 ヶ月

駐車場 無料



積水ハウスの賃貸住宅 シャーメゾン
Sha Maison

この物件の
オススメ
ポイント

インターネット無料 (Wi-Fi付)、3口ガスコンロ付システムキッチン (サイズ2, 100幅)、防犯合わせガラス、全室エアコン付、防犯カメラ付、追焚機能付、敷地内駐車場2台付! 【周辺施...

この物件についている **こだわり設備**

- インターネット無料(WiFi付)
- TVモニター付きインターホン
- 防犯カメラ
- 防犯ガラス
- コンロ
- 3口コンロ
- 給湯設備
- 追い焚き給湯
- 洗髪洗面台
- 室内物干
- 温水洗浄便座
- エアコン全室

駐車場有り/高齢者対応可/駐輪場(屋根付き)/防犯カメラ/BS/インターネット無料/LGBTQフレンドリー/アクセントクロス/スライディングスクリーン/フローリング/雨戸(シャッタータイプ)/モニター付ドアホン/インターネット無料(Wi-Fi対応)/防犯ガラス(合せガラス)/玄関鍵(①キー②ロック)/給湯箇所(浴室・台所・洗面所)/給湯器(ガス)/給湯器(追焚機能付)/シャワー/洗濯機置場(室内)/洗髪洗面化粧台/室内物干し/ガスコンロ/3口コンロ/グリル付きコンロ/トイレ(洗浄機能付便座)/バス・トイレ(セパレート)/エアコン全室/

物件名	パステック 102号室	間取り	1LDK/洋室6.1 LDK11.6(帖)
アクセス	東武伊勢崎線 剛志駅 距離2.5km 東武伊勢崎線 伊勢崎駅 距離6.5km	専有面積 / 向き	41.58㎡ / 南
所在地	群馬県伊勢崎市境下瀧名 2 7 1 7 - 3	築年月 / 構造	2008年10月下旬 / 軽量鉄骨・1階-2階建
ランドマーク	●ローソン伊勢崎境下瀧名 / 徒歩13分	入居 / 契約期間	即時 / 2年
		駐車場	駐車場付

入居諸条件備考

シャーメゾンライフSUPPORT24(月額1,320円税込)にご加入いただきます。ご入居にかかる諸費用として、退去クリーニング費用(初回契約時) 47,190円(税込)鍵交換費用25,300円(税込)が必要です。/火災保険へのご加入が条件となります。*ご入居中は、借家人賠償責任保険・個人賠償責任保険が付帯された火災保険へのご加入が必要となります。積水ハウス不動産グループでは、万一の事故の際、グループが連携して迅速に対応できる「シャーメゾンライフGUARD」(*)へのご加入を推奨しております。*保険契約の取扱代理店は、積水ハウス不動産東京(株)および積水ハウス不動産パートナーズ(株)となります。/積水ハウス不動産パートナーズの保証人不要プラン『らくらくパートナー』に加入が必要です。【新規契約時】事務手数料:33,000円(税込)、[毎月]保証料:月額賃料等の2%/諸費用及びその他契約費用は別途打合せ/更新料:新賃料の1ヶ月分

No.161515600102

*消費税は10%として計算しています。*掲載されている図面・写真等は、作成方法や撮影方法・時期などにより実際とは異なる場合があります。*家具や車などは、配置のイメージであり、賃貸物件に付属していません(家具家電付き等の表示があるものを除く)。

ポイントがたまる
住んでいるだけでポイントが貯まり、住替え時に家賃が最大3ヶ月分無料に!

らくらくパートナー
気分も手間もお財布も、らくらく。保証人不要のらくらくパートナー

株式会社D.style
TEL:0276-46-4521
FAX: 0276-46-4809

群馬県太田市飯田町 1 3 2 0 - 1 東横インホテル1 F
免許番号: 群馬県免許(1)第7714号
所属団体: (一社)群馬県宅地建物取引業協会 / (公社)首都圏不動産公正取引協議会

取引形態
仲介