

# Sha Maison

積水ハウス品質のお部屋を シャーメゾン ショップ Shop

東武伊勢崎線

新伊勢崎駅 バス15分 徒歩29分

モバイルで見る



2LDK  
一戸建て

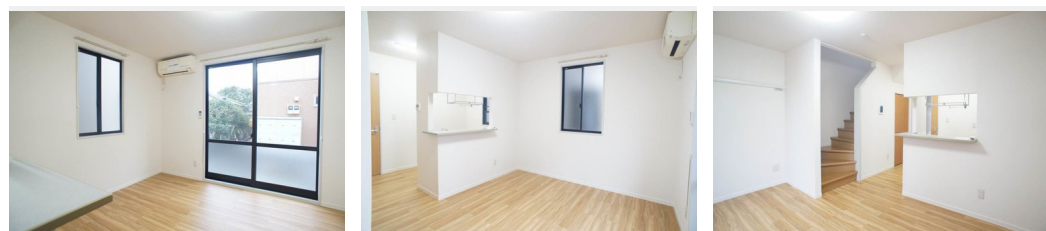
家賃 69,000 円

共益費等 1,000 円

敷金 0 ヶ月

礼金 1 ヶ月

駐車場 無料



積水ハウスの賃貸住宅 シャーメゾン

Sha Maison

この物件の  
オススメ  
ポイント

安心・安全な積水ハウス施工の賃貸住宅 / 2LDKプラン / 駐車スペースもございます / 【プラン】1階に<sup>対面</sup>キッチンタイプのLDK、10.4帖 / 水回り、家事動線もよい間取りです / 2階に7. . . .

この物件についている **こだわり設備**

- TVモニター付きインターホン
- 給湯設備
- 追い焚き給湯
- エアコン
- 駐車場無料
- 駐車場2台可

駐車場有り / 防音 (アスロック) / 高齢者対応可 / LGBTQフレンドリー / 雨戸 (シャッタータイプ) / モニタ付ドアホン / 給湯器 / 給湯器 (追焚機能付) / シャワー / 洗濯機置場 (室内) / 洗面化粧台 / バス・トイレ (セパレート) / 下駄箱 / エアコン / バルコニー / 駐車場2台可

物件名	渡邊貸住宅 101号室	間取り	2LDK / 洋室7.4 洋室7.4 LDK10.4 (帖)
アクセス	東武伊勢崎線 新伊勢崎駅 バス15分、殖蓮第2小東 バス停 徒歩29分	専有面積 / 向き	63.9㎡ / 南
所在地	群馬県伊勢崎市下植木町1147-1	築年月 / 構造	2002年4月下旬 / 軽量鉄骨・1階-2階建
ランドマーク	-	入居 / 契約期間	2024年11月上旬 / 2年
		駐車場	駐車場付

入居諸条件備考

シャーメゾンライフSUPPORT24 (月額880円税込) にご加入いただきます。ご入居にかかる諸費用として、退去クリーニング費用 (初回契約時) 61,710円 (税込) 鍵交換費用11,000円 (税込) が必要です。 / 火災保険へのご加入が条件となります。\*ご入居中は、借家人賠償責任保険・個人賠償責任保険が付帯された火災保険へのご加入が必要となります。積水ハウス不動産グループでは、万一の事故の際、グループが連携して迅速に対応できる「シャーメゾンライフGUARD」(\*) へのご加入を推奨しております。\*保険契約の取扱代理店は、積水ハウス不動産東京 (株) および積水ハウス不動産パートナーズ (株) となります。 / 積水ハウス不動産パートナーズの保証人不要プラン『らくらくパートナー』に加入が必要です。 [新規契約時] 事務手数料: 33,000円 (税込)、 [毎月] 保証料: 月額賃料等の2% / 諸費用及び、契約に要する費用は別途打合せ / 更新料: 新賃料の1ヶ月分

※消費税は10%として計算しています。※掲載されている図面・写真等は、作成方法や撮影方法・時期などにより実際とは異なる場合があります。※家具や車などは、配置のイメージであり、賃貸物件に付属していません (家具家電付き等の表示があるものを除く)。

**ポイントがたまる**  
住んでいるだけでポイントが貯まり、住替え時に家賃が最大3ヶ月分無料に!

**らくらくパートナー**  
気分も手間もお財布も、らくらく。保証人不要のらくらくパートナー

## 有限会社ハウジングプラザ

TEL:0270-22-1181  
FAX: 0270-21-5227

群馬県伊勢崎市上諏訪町1227-11  
免許番号: 群馬県免許(6)第5950号  
所属団体: (一社) 群馬県宅地建物取引業協会 / (公社) 首都圏不動産公正取引協議会

取引形態  
仲介