

# Sha Maison

積水ハウス品質のお部屋を シャーメゾン ショップ Shop

J R 両毛線

桐生駅 距離3.2km

## 2LDK アパート

### 家賃 65,000 円

共益費等 4,500 円

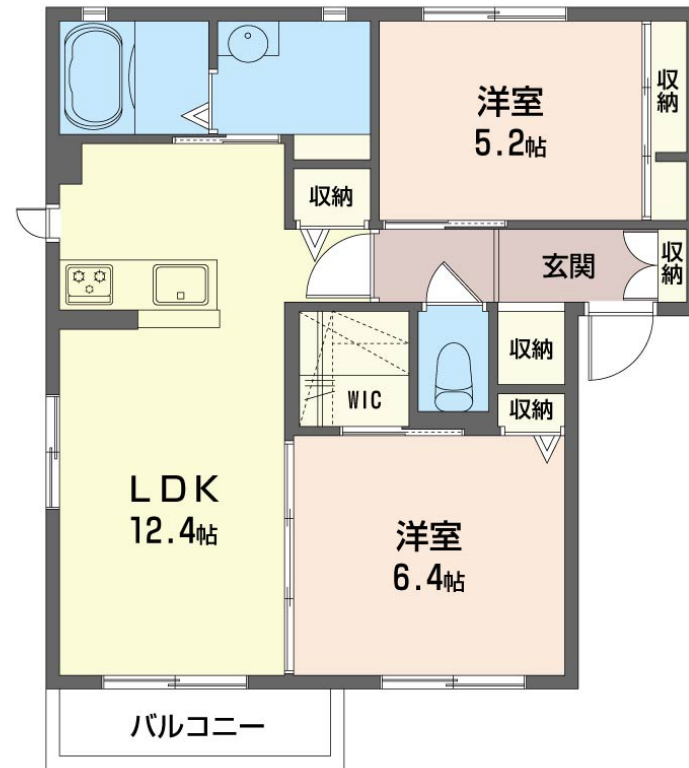
敷金 0 ヶ月

礼金 1 ヶ月

モバイルで見る



駐車場 無料



積水ハウスの賃貸住宅 シャーメゾン

## Sha Maison

この物件の  
オススメ  
ポイント

積水ハウス施工ペット飼育可（小型犬・猫）のシャーメゾン  
♪入居初日から無線で無料インターネットに接続できる  
Wi-Fiコンセント付き！エアコンも駐車場も嬉しい2台付き  
♪特殊金属をコーティ・・・

### この物件についている こだわり設備

- シャーメゾン ガーデنز
- 高遮音床 システム
- しゃ熱断熱 複層ガラス
- 耐震 等級3 耐震等級3
- インターネット 無料(WiFi付)
- TVモニター付き インターホン
- 防犯ガラス
- 警備システム
- ペット相談可
- 対面 キッチン
- コンロ
- 3口コンロ

駐車場有り/高遮音床システム「SHAIDD55」/耐震等級3/ゴミ集積場(敷地内)/ペット相談可(室内小型犬)/ペット相談可(猫)/駐輪場(屋根付き)/BS/インターネット無料/シャーメゾンガーデنز/LGBTQフレンドリー/角部屋/アクセントクロス/スライディングスクリーン/フローリング/しゃ熱断熱複層ガラス/雨戸(シャッタータイプ)/モニター付ドアホン/全身ミラー/間接照明/ダウンライト/照明器具(LED)/インターネット無料(Wi-Fi対応)/チャイルドロック付き室内建具/防犯ガラス(合せガラス)/玄関鍵(①キー②ロック)/ホームセキュリティ

物件名 リアン・ファミリオ E 201号室

間取り 2LDK/洋室5.2 洋室6.4 LDK12.4(帖)

アクセス J R 両毛線 桐生駅 距離3.2km  
東武桐生線 新桐生駅 距離4.2km

専有面積 / 向き 58.01㎡/南

所在地 群馬県桐生市境野町4丁目1090-3

築年月 / 構造 2015年12月下旬/軽量鉄骨・2階-2階建

入居 / 契約期間 2025年1月中旬/2年

ランドマーク ●桐生が岡動物園/徒歩57分

駐車場 駐車場付

入居諸条件備考

シャーメゾンライフSUPPORT24(月額880円税込)にご加入いただきます。ご入居にかかる諸費用として、退去クリーニング費用(初回契約時) 58,080円(税込)鍵交換費用11,000円(税込)が必要です。/火災保険へのご加入が条件となります。\*ご入居中は、借家人賠償責任保険・個人賠償責任保険が付帯された火災保険へのご加入が必要となります。積水ハウス不動産グループでは、万一の事故の際、グループが連携して迅速に対応できる「シャーメゾンライフGUARD」(\*)へのご加入を推奨しております。\*保険契約の取扱代理店は、積水ハウス不動産東京(株)および積水ハウス不動産パートナーズ(株)となります。/積水ハウス不動産パートナーズの保証人不要プラン『らくらくパートナー』に加入が必要です。[新規契約時]事務手数料:33,000円(税込)、[毎月]保証料:月額賃料等の2%/諸費用及び、契約に要する費用は別途打合せ/更新料:新賃料の1ヶ月分

No.165025600201

※消費税は10%として計算しています。※掲載されている図面・写真等は、作成方法や撮影方法・時期などにより実際とは異なる場合があります。※家具や車などは、配置のイメージであり、賃貸物件に付属していません(家具家電付き等の表示があるものを除く)。

**ポイントがたまる**  
住んでいるだけでポイントが貯まり、住替え時に家賃が最大3ヶ月分無料に!

**らくらくパートナー**  
気分も手間もお財布も、らくらく。保証人不要のらくらくパートナー

株式会社リアルエステート群馬  
TEL:0277-54-3388  
FAX: 0277-54-3389

群馬県桐生市相生町2丁目885番地5  
免許番号: 群馬県免許(9)第3917号  
所属団体: (一社)群馬県宅地建物取引業協会 / (公財)日本賃貸住宅管理協会 / 全国賃貸管理ビジネス協会 (ほか)

取引形態  
仲介