

Sha Maison

積水ハウス品質のお部屋を シャーメゾン ショップ Shop

J R 両毛線

桐生駅 距離3.1km

モバイルで見る



1LDK アパート

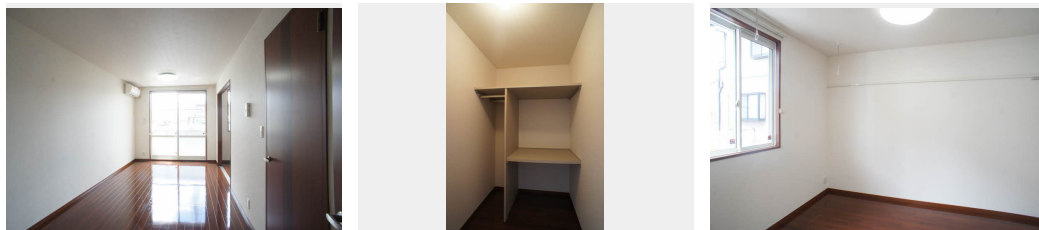
家賃 44,000 円

共益費等 4,500 円

敷金 0 ヶ月

礼金 1 ヶ月

駐車場 無料



積水ハウスの賃貸住宅 シャーメゾン

Sha Maison

この物件の
オススメ
ポイント

積水ハウス施工のシャーメゾン！Wi-Fi付インターネット無料！鍵の持ち運び不要な暗証番号キーを採用！【設備】敷地内無料駐車場2台付（縦列）／エアコン1台付／フローリング／ウォークイ・・・

この物件についている こだわり設備

- インターネット 無料(WiFi付)
- TVモニター付き インターホン
- 防犯ガラス
- 給湯設備
- 追い焚き給湯
- 洗髪洗面台
- 室内物干
- 温水洗浄便座
- エアコン
- フローリング付
- WIC・納戸
- 大型収納

駐車場有り／ゴミ集積場（敷地内）／高齢者対応可／駐輪場（屋根付き）／CATV（都市型）／LGBTQフレンドリー／角部屋／スライディングスクリーン／フローリング／モニタードアホン／インターネット無料（Wi-Fi対応）／防犯ガラス（合せガラス）／給湯箇所（浴室・台所・洗面所）／給湯器（ガス）／給湯器（追焚機能付）／シャワー／洗濯機置場（室内）／洗髪洗面化粧台／室内物干し／トイレ（洗浄機能付便座）／バス・トイレ（セパレート）／ウォークインクローゼット／下駄箱／エアコン／バルコニー／駐車場2台可

入居諸条件備考

シャーメゾンライフSUPPORT24（月額1,320円税込）にご加入いただけます。ご入居にかかる諸費用として、退去クリーニング費用（初回契約時）43,560円（税込）が必要です。／火災保険へのご加入が条件となります。＊ご入居中は、借家人賠償責任保険・個人賠償責任保険が付帯された火災保険へのご加入が必要です。積水ハウス不動産グループでは、万一の事故の際、グループが連携して迅速に対応できる「シャーメゾンライフGUARD」（*）へのご加入を推奨しております。＊保険契約の取扱代理店は、積水ハウス不動産東京（株）および積水ハウス不動産パートナーズ（株）となります。／積水ハウス不動産パートナーズの保証人不要プラン『らくらくパートナー』に加入が必要です。【新規契約時】事務手数料：33,000円（税込）、【毎月】保証料：月額賃料等の2％／諸費用及びその他契約費用は別途打合せ／更新料：新賃料の1ヶ月分

物件名 ベル・ヴィルE 102号室
アクセス J R 両毛線 桐生駅 距離3.1km
東武桐生線 新桐生駅 距離2.9km
所在地 群馬県桐生市境野町3丁目2110-50
ランドマーク ●ベシア 桐生境野店／徒歩7分

間取り 1LDK／洋室4.5 LDK12.1（帖）
専有面積 / 向き 40.0㎡／南西
築年月 / 構造 2006年10月下旬／軽量鉄骨・1階-2階建
入居 / 契約期間 2025年3月上旬／2年
駐車場 駐車場付

※消費税は10%として計算しています。※掲載されている図面・写真等は、作成方法や撮影方法・時期などにより実際とは異なる場合があります。＊家具や車などは、配置のイメージであり、賃貸物件に付属していません（家具家電付き等の表示があるものを除く）。

No.161441500102

ポイントがたまる
住んでいるだけでポイントが貯まり、住替え時に家賃が最大3ヶ月分無料に！

らくらくパートナー
気分も手間もお財布も、らくらく。保証人不要のらくらくパートナー

株式会社リアルエステート群馬

TEL:0277-54-3388
FAX: 0277-54-3389

群馬県桐生市相生町2丁目885番地5
免許番号：群馬県免許(9)第3917号
所属団体：（一社）群馬県宅地建物取引業協会 / （公財）日本賃貸住宅管理協会 / 全国賃貸管理ビジネス協会（ほか）

取引形態
仲介