

# Sha Maison

積水ハウス品質のお部屋を シャーメゾン ショップ Shop

J R 上越線

高崎問屋町駅 徒歩14分

モバイルで見る



1LDK  
マンション

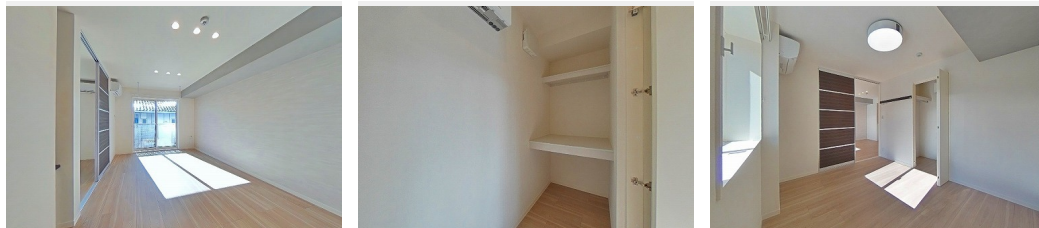
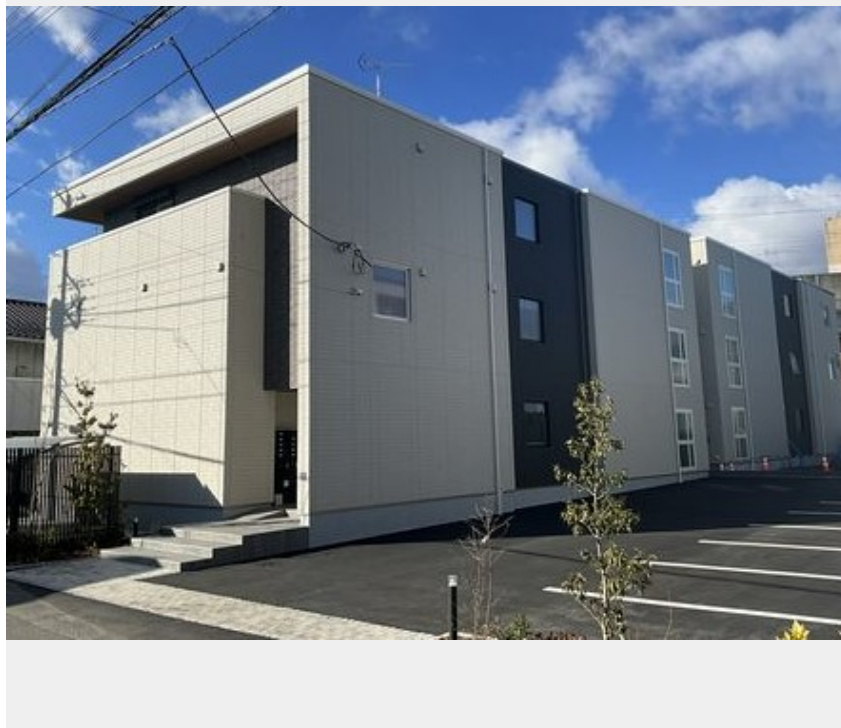
家賃 **109,000 円**

共益費等 5,000 円

敷金 1 ヶ月

礼金 1 ヶ月

駐車場 無料



積水ハウスの賃貸住宅 シャーメゾン

Sha Maison

この物件の  
オススメ  
ポイント

ホテルライクな共用部、自動ドア、スマートロックと非日常感のある空間がお客様をお迎えいたします。インターネット無料！入居してすぐに使用可能なWi-Fi付きの工事不要な設備です！宅配ボツ・・・

## この物件についている こだわり設備

- 屋内共用廊下タイプ
- 宅配BOX
- TVモニター付きインターホン
- シャーメゾンガーデンズ
- ワークスペース
- オートロック
- 高遮音床システム
- 太陽光発電
- 防犯カメラ
- ZEH
- インターネット無料(WiFi付)
- 防犯ガラス

駐車場有り/高遮音床システム「SHAIDD55」/ホテルライク/エレベーター/宅配BOX/駐輪場(屋根付き)/オートロック/防犯カメラ/BS/シャーメゾンガーデンズ/LGBTQフレンドリー/ワークスペース/角部屋/アクセントクロス/スライディングスクリーン/フローリング/雨戸(シャッタータイプ)/モニター付ドアホン/全身ミラー/ダウンライト/照明器具(LED)/インターネット無料(Wi-Fi対応)/防犯ガラス(合せガラス)/スマートロック/玄関鍵(①キー②ロック)/給湯箇所(浴室・台所・洗面所)/給湯器(ガス)/給湯器(追焚機能付)/太陽光発電

物件名	誉 302号室	間取り	1LDK/LDK13.8 洋室5.8(帖)
アクセス	J R 上越線 高崎問屋町駅 徒歩14分	専有面積 / 向き	46.7㎡ / 南
所在地	群馬県高崎市飯塚町 1 2 4 8 - 2 0	築年月 / 構造	2023年12月中旬 / 重量鉄骨・3階-3階建
ランドマーク	-	入居 / 契約期間	2024年9月上旬 / 2年
		駐車場	駐車場付

入居諸条件備考

シャーメゾンライフSUPPORT24(月額880円税込)にご加入いただきます。ご入居にかかる諸費用として、退室時ハウスクリーニング費用50,820円(税込)が必要です。/火災保険へのご加入が条件となります。\*ご入居中は、借家人賠償責任保険・個人賠償責任保険が付帯された火災保険へのご加入が必要となります。積水ハウス不動産グループでは、万一の事故の際、グループが連携して迅速に対応できる「シャーメゾンライフGUARD」(\*)へのご加入を推奨しております。\*保険契約の取扱代理店は、積水ハウス不動産東京(株)および積水ハウス不動産パートナーズ(株)となります。/積水ハウス不動産パートナーズの保証人不要プラン『らくらくパートナー』に加入が必要です。[新規契約時]事務手数料:33,000円(税込)、[毎月]保証料:月額賃料等の2%/諸費用及び、契約に要する費用は別途打合せ/更新料:新賃料の1ヶ月分

※消費税は10%として計算しています。※掲載されている図面・写真等は、作成方法や撮影方法・時期などにより実際とは異なる場合があります。※家具や車などは、配置のイメージであり、賃貸物件に付属しておりません(家具家電付き等の表示があるものを除く)。

ポイントがたまる  
住んでいるだけでポイントが貯まり、  
住替え時に家賃が最大3ヶ月分無料に!

らくらくパートナー  
気分も手間もお財布も、らくらく。  
保証人不要のらくらくパートナー

株式会社三幸 高崎西口店

TEL:027-310-1031  
FAX: 027-310-1033

群馬県高崎市あら町 2 - 2  
免許番号: 群馬県免許(12)第2367号  
所属団体: (公財)日本賃貸住宅管理協会/全国賃貸管理ビジネス協会  
/ (公社)首都圏不動産公正取引協議会

取引形態  
仲介