

Sha Maison

積水ハウス品質のお部屋を シャーメゾン ショップ Shop

J R 両毛線

前橋駅 徒歩4分

モバイルで見る



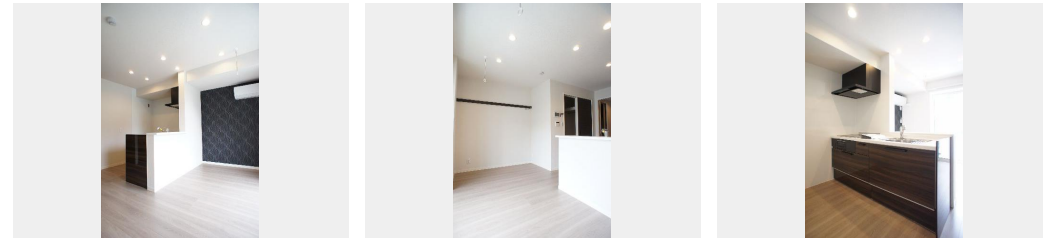
1R
マンション

家賃 74,000 円

共益費等 5,000 円

敷金 0 ヶ月

礼金 1 ヶ月



積水ハウスの賃貸住宅 シャーメゾン

Sha Maison

この物件の
オススメ
ポイント

Wi-Fi 付きインターネット設備が無料で使い放題☆入居してすぐにご利用いただけます☆IHコンロと照明器具は備え付けられておりますので、お引越しの際にご用意いただく必要がございません・・・

この物件についている こだわり設備

- 屋内共用廊下タイプ
- シャーメゾン ガーデنز
- 高遮音床システム
- 宅配BOX
- 住宅性能評価
- 耐震等級3
- インターネット無料(WiFi付)
- TVモニター付きインターホン
- オートロック
- 防犯カメラ
- 防犯ガラス
- エレベーター

高遮音床システム「SHAIDD55」/住宅性能評価/耐震等級3/ホテルライク/エレベーター/宅配BOX/ゴミ集積場(敷地内)/駐輪場(屋根付き)/オートロック/防犯カメラ/BS/シャーメゾンガーデنز/LGBTQフレンドリー/アクセントクロス/フローリング/雨戸(シャッタータイプ)/モニタ付ドアホン/全身ミラー/ダウンライト/照明器具(LED)/インターネット無料(Wi-Fi対応)/防犯ガラス(合せガラス)/玄関鍵(①キー②ロック)/給湯箇所(浴室・台所・洗面所)/エコジョーズ/給湯器(追焚機能付)/ZEH(ネット・ゼロ・エネルギー・ハウス)/

物件名 シャーメゾン表町 102号室
アクセス J R 両毛線 前橋駅 徒歩4分
J R 両毛線 前橋駅 徒歩4分
所在地 群馬県前橋市表町 2 丁目 2 2 - 7
ランドマーク ●セブンイレブン前橋表町 2 丁目店/徒歩1分

間取り ワンルーム/ワンルーム9.2 (帖)
専有面積 / 向き 28.0㎡/南
築年月 / 構造 2022年5月上旬/重量鉄骨・1階-3階建
入居 / 契約期間 2024年11月下旬/2年
駐車場 なし

入居諸条件備考

シャーメゾンライフSUPPORT24 (月額880円税込) にご加入いただけます。ご入居にかかる諸費用として、退去クリーニング費用(初回契約時) 36,300円(税込) が必要です。/火災保険へのご加入が条件となります。*ご入居中は、借家人賠償責任保険・個人賠償責任保険が付帯された火災保険へのご加入が必要となります。積水ハウス不動産グループでは、万一の事故の際、グループが連携して迅速に対応できる「シャーメゾンライフGUARD」(*) へのご加入を推奨しております。*保険契約の取扱代理店は、積水ハウス不動産東京(株) および積水ハウス不動産パートナーズ(株) となります。/積水ハウス不動産パートナーズの保証人不要プラン『らくらくパートナー』に加入が必要です。[新規契約時]事務手数料:33,000円(税込)、[毎月]保証料:月額賃料等の2%/諸費用及び、契約に要する費用は別途打合せ/更新料:新賃料の1ヶ月分

No.163045000102

※消費税は10%として計算しています。※掲載されている図面・写真等は、作成方法や撮影方法・時期などにより実際とは異なる場合があります。※家具や車などは、配置のイメージであり、賃貸物件に付属していません(家具家電付き等の表示があるものを除く)。

ポイントがたまる
住んでいるだけでポイントが貯まり、
住替え時に家賃が最大3ヶ月分無料に!

らくらくパートナー
気分も手間もお財布も、らくらく。
保証人不要のらくらくパートナー

株式会社三幸 前橋店
TEL:027-288-0306
FAX: 027-223-0070

群馬県前橋市本町 1 丁目 4 - 1
免許番号: 群馬県免許(12)第2367号
所属団体: (公財)日本賃貸住宅管理協会/全国賃貸管理ビジネス協会
/ (公社)首都圏不動産公正取引協議会

取引形態
仲介