

Sha Maison

積水ハウス品質のお部屋を シャーメゾン ショップ Shop

上毛電気鉄道上毛線

中央前橋駅 徒歩22分

1LDK
アパート

家賃 **66,000 円**

共益費等 5,000 円

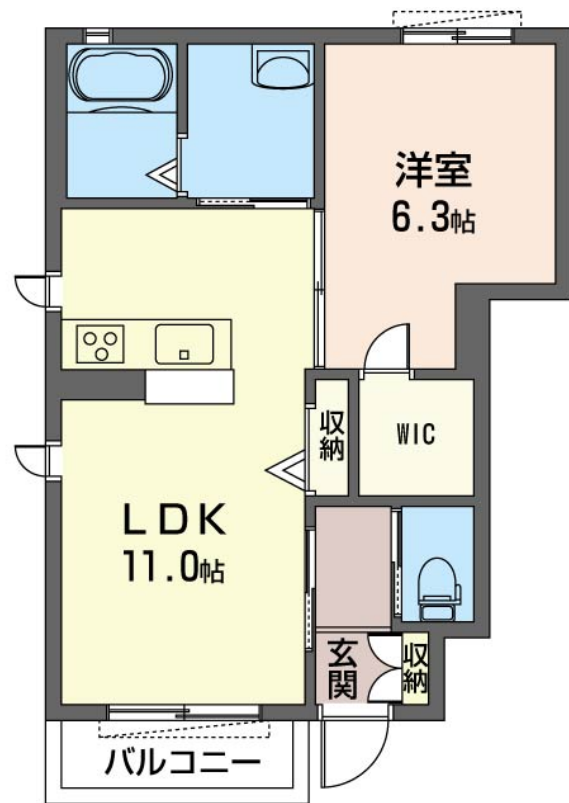
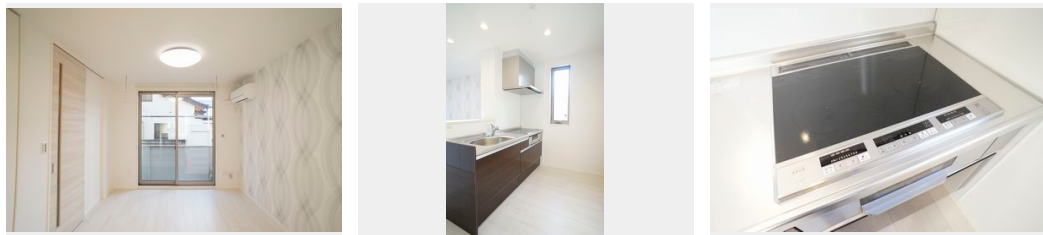
敷金 0 ヶ月

礼金 1 ヶ月

モバイルで見る



駐車場 無料



積水ハウスの賃貸住宅 シャーメゾン

Sha Maison

この物件の
オススメ
ポイント

Wi-Fi 使い放題無料♪通信制限なしでSNSや動画サイトなどを心ゆくまでお楽しみいただけます♪上階の音を従来の鉄骨造に比べて約2分の1に低減「SHAIDD55」※音の感じ方には個人・・・

この物件についている **こだわり設備**

- 高遮音床システム
- インターネット無料(WiFi付)
- TVモニター付きインターホン
- 防犯カメラ
- 防犯ガラス
- 対面キッチン
- コンロ
- 3口コンロ
- 給湯設備
- 追い焚き給湯
- 洗髪洗面台
- 室内物干

駐車場有り/高遮音床システム「SHAIDD55」/駐輪場(屋根付き)/防犯カメラ/BS/LGBTQフレンドリー/高齢者対応可/角部屋/アクセントクロス/スライディングスクリーン/フローリング/雨戸(シャッタータイプ)/モニター付ドアホン/全身ミラー/ダウンライト/照明器具(LED)/インターネット無料(Wi-Fi対応)/防犯ガラス(合せガラス)/玄関鍵(①キー②ロック)/給湯箇所(浴室・台所・洗面所)/給湯器(ガス)/給湯器(追焚機能付)/シャワー/ユニットバス1318/洗濯機置場(室内)/洗髪洗面化粧台/室内物干し/対面キッチン

物件名	メルベーク 102号室	間取り	1LDK/洋室6.3 LDK11(帖)
アクセス	上毛電気鉄道上毛線 中央前橋駅 徒歩22分 JR両毛線 前橋駅 距離2.9km	専有面積 / 向き	42.25㎡ / 南
所在地	群馬県前橋市若宮町4丁目11-21	築年月 / 構造	2018年11月中旬 / 軽量鉄骨・1階-2階建
ランドマーク	●前橋リリカ / 徒歩7分	入居 / 契約期間	2025年2月上旬 / 2年
		駐車場	駐車場付

入居諸条件備考

シャーメゾンライフSUPPORT24(月額1,320円税込)にご加入いただけます。ご入居にかかる諸費用として、退去クリーニング費用(初回契約時) 47,190円(税込)鍵交換費用11,000円(税込)が必要です。/火災保険へのご加入が条件となります。*ご入居中は、借家人賠償責任保険・個人賠償責任保険が付帯された火災保険へのご加入が必要となります。積水ハウス不動産グループでは、万一の事故の際、グループが連携して迅速に対応できる「シャーメゾンライフGUARD」(*)へのご加入を推奨しております。*保険契約の取扱代理店は、積水ハウス不動産東京(株)および積水ハウス不動産パートナーズ(株)となります。/積水ハウス不動産パートナーズの保証人不要プラン『らくらくパートナー』に加入が必要です。[新規契約時]事務手数料:33,000円(税込)、[毎月]保証料:月額賃料等の2%/諸費用及びその他契約費用は別途打合せ/更新料:新賃料の1ヶ月分

No.163037000102

※消費税は10%として計算しています。※掲載されている図面・写真等は、作成方法や撮影方法・時期などにより実際とは異なる場合があります。※家具や車などは、配置のイメージであり、賃貸物件に付属していません(家具家電付き等の表示があるものを除く)。

ポイントがたまる
住んでいるだけでポイントが貯まり、住替え時に家賃が最大3ヶ月分無料に!

らくらくパートナー
気分も手間もお財布も、らくらく。保証人不要のらくらくパートナー

株式会社トーチャー企画 前橋北店
TEL:027-289-8897
FAX: 027-289-8898

群馬県前橋市関根町1丁目1-6
免許番号: 群馬県免許(10)第3420号
所属団体: (一社)群馬県宅地建物取引業協会/全国賃貸管理ビジネス協会 / (公社)首都圏不動産公正取引協議会

取引形態
仲介