

Sha Maison

積水ハウス品質のお部屋を シャーメゾン ショップ Shop

J R 上越線

群馬総社駅 距離6.5km

モバイルで見る



1LDK アパート

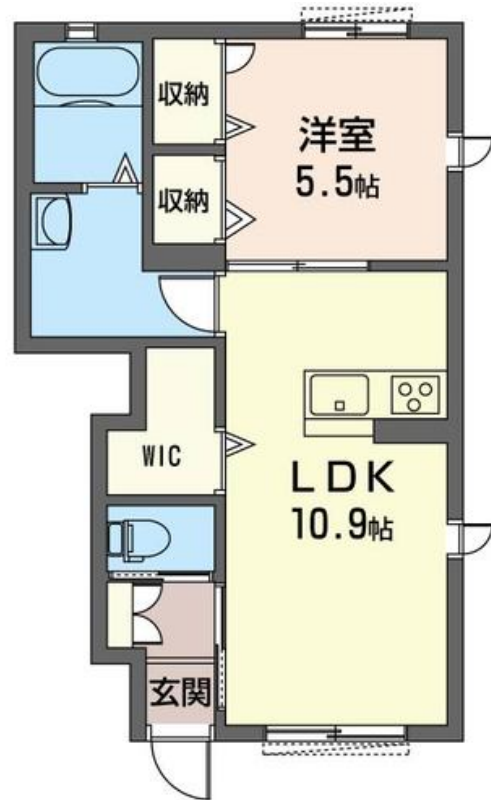
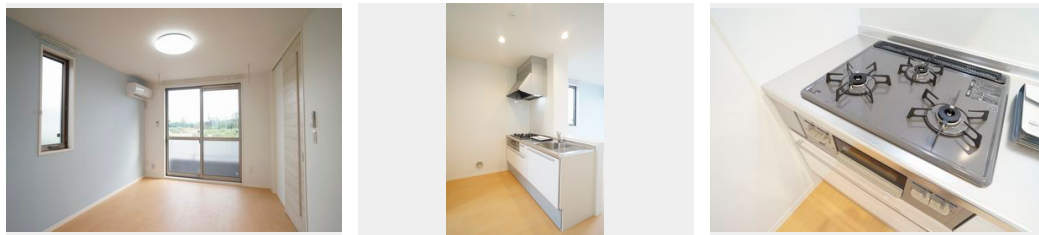
家賃 56,000 円

共益費等 5,000 円

敷金 1ヶ月

礼金 1ヶ月

駐車場 無料



積水ハウスの賃貸住宅 シャーメゾン

Sha Maison

この物件の
オススメ
ポイント

駐車場 2台付き無料☆ 1年を通して快適に過ごすことができる
エアコンが2台付き☆Wi-Fi付きインターネット設備が無料
で使い放題☆入居してすぐにご利用いただけます☆ガスコン
ロと照明器具・・・

この物件についている こだわり設備

- 高遮音床システム
- BELS
- インターネット無料(WiFi付)
- TVモニター付きインターホン
- 防犯ガラス
- 対面キッチン
- 対面キッチン
- コンロ
- 3口コンロ
- 給湯設備
- 追い焚き給湯
- 洗髪洗面台
- 室内物干

駐車場有り/高遮音床システム「SHAIDD55」/高齢者対応可/駐輪場(屋根付き)
)/BS/LGBTQフレンドリー/角部屋/アクセントクロス/スライディングスクリーン/雨戸
(シャッタータイプ)/モニター付ドアホン/ダウンライト/照明器具(LED)/インターネット無料
(Wi-Fi対応)/防犯ガラス(合せガラス)/玄関鍵(①キー②ロック)/給湯箇所(浴室・台所
・洗面所)/給湯器(ガス)/給湯器(追焚機能付)/建築物省エネ性能表示制度(BELS)/シャ
ワー/ユニットバス1418/洗濯機置場(室内)/洗髪洗面化粧台/室内物干し/対面キッチン/ガ

物件名 コート ヴェール II 101号室

間取り 1LDK/LDK10.9 洋室5.5(帖)

アクセス J R 上越線 群馬総社駅 距離6.5km

専有面積 / 向き 44.33㎡ / 南

所在地 群馬県前橋市富士見町横室1040-2

築年月 / 構造 2018年9月中旬 / 軽量鉄骨・1階-2階建

入居 / 契約期間 2024年11月上旬 / 2年

ランドマーク -

駐車場 駐車場付

入居諸条件備考

シャーメゾンライフSUPPORT24(月額880円税込)にご加入いただきます。ご入居にかかる諸費用として、退室時ハウスクリーニング費用47,190円(税込)鍵交換費用11,000円(税込)が必要です。/火災保険へのご加入が条件となります。*ご入居中は、借家人賠償責任保険・個人賠償責任保険が付帯された火災保険へのご加入が必要です。積水ハウス不動産グループでは、万一の事故の際、グループが連携して迅速に対応できる「シャーメゾンライフGUARD」(*)へのご加入を推奨しております。*保険契約の取扱代理店は、積水ハウス不動産東京(株)および積水ハウス不動産パートナーズ(株)となります。/積水ハウス不動産パートナーズの保証人不要プラン「らくらくパートナー」にご加入が必要です。【新規契約時】事務手数料:33,000円(税込)、【毎月】保証料:月額賃料等の2%/諸費用及び、契約に要する費用は別途打合せ/更新料:新賃料の1ヶ月分

※消費税は10%として計算しています。※掲載されている図面・写真等は、作成方法や撮影方法・時期などにより実際とは異なる場合があります。※家具や車などは、配置のイメージであり、賃貸物件に付属していません(家具家電付き等の表示があるものを除く)。

ポイントがたまる
住んでいるだけでポイントが貯まり、
住替え時に家賃が最大3ヶ月分無料に!

らくらくパートナー
気分も手間もお財布も、らくらく。
保証人不要のらくらくパートナー

株式会社トーチャー企画 前橋北店

TEL:027-289-8897
FAX: 027-289-8898

群馬県前橋市関根町1丁目1-6
免許番号: 群馬県免許(10)第3420号
所属団体: (一社)群馬県宅地建物取引業協会/全国賃貸管理ビジネス協会
/(公社)首都圏不動産公正取引協議会

取引形態
仲介