

Sha Maison

積水ハウス品質のお部屋を シャーメゾン ショップ Shop

J R 両毛線

新前橋駅 徒歩15分

モバイルで見る



4LDK アパート

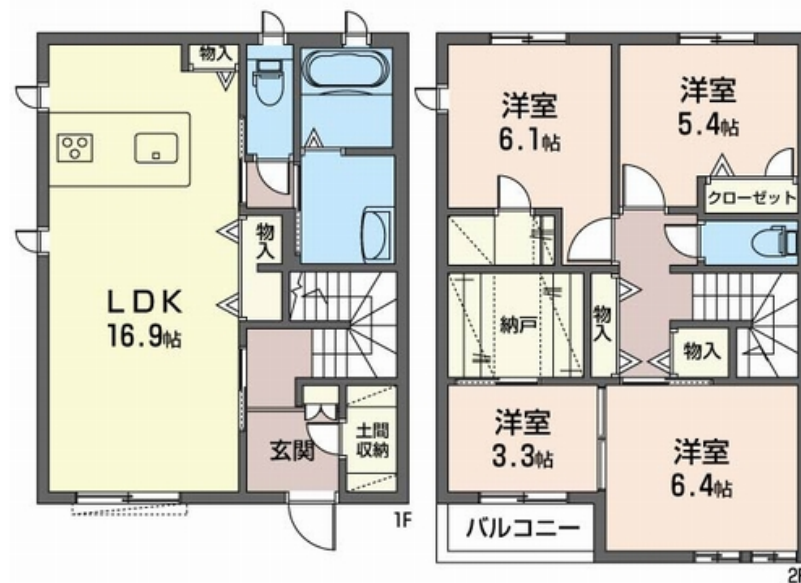
家賃 142,000 円

共益費等 4,000 円

敷金 0 ヶ月

礼金 1 ヶ月

駐車場 無料



この物件の
オススメ
ポイント

駐車場 2 台付き無料☆ 1 年を通して快適に過ごすことができる
エアコンが 2 台付き☆ Wi-Fi 付きインターネット設備が無料
で使い放題☆ 入居してすぐにご利用いただけます☆ ガスコン
ロと照明器具・・・

この物件についている こだわり設備

- 高遮音床システム
- インターネット無料(WiFi付)
- TVモニター付きインターホン
- 防犯カメラ
- 対面キッチン
- コンロ
- 3口コンロ
- 給湯設備
- 追い焚き給湯
- 浴室乾燥機
- 広い浴室
- 洗髪洗面台



積水ハウスの賃貸住宅 シャーメゾン

Sha Maison

駐車場有り/高遮音床システム「SHAIDD55」/高齢者対応可/駐輪場(屋根付き)/防犯カメラ/BS/LGBTQフレンドリー/角部屋/アクセントクロス/スライディングスクリーン/フローリング/雨戸(電動シャッタータイプ)/モニター付ドアホン/全身ミラー/ダウンライト/照明器具(LED)/インターネット無料(Wi-Fi対応)/玄関鍵(①キー②ロック)/給湯箇所(浴室・台所・洗面所)/給湯器(ガス)/給湯器(追焚機能付)/浴室乾燥機(暖房乾燥)/シャワー/ユニットバス1618/洗濯機置場(室内)/洗髪洗面化粧台/室内物干し/対面キッチン/ガスコンロ

物件名 プルミエル 103号室
アクセス J R 両毛線 新前橋駅 徒歩15分
所在地 群馬県前橋市古市町 2 9 3 - 1 6
ランドマーク -

間取り 4LDK / LDK 16.9 洋室 6.4 洋室 3.3 洋室 5.4 洋室 6.1 (帖)
専有面積 / 向き 100.33㎡ / 南
築年月 / 構造 2018年6月上旬 / 軽量鉄骨・1階-2階建
入居 / 契約期間 2024年12月上旬 / 2年
駐車場 駐車場付

入居諸条件備考

シャーメゾンライフSUPPORT24(月額880円税込)にご加入いただきます。ご入居にかかる諸費用として、退去クリーニング費用(初回契約時) 94,050円(税込) 鍵交換費用11,000円(税込) が必要です。/火災保険へのご加入が条件となります。*ご入居中は、借家人賠償責任保険・個人賠償責任保険が付帯された火災保険へのご加入が必要となります。積水ハウス不動産グループでは、万一の事故の際、グループが連携して迅速に対応できる「シャーメゾンライフGUARD」(*)へのご加入を推奨しております。*保険契約の取扱代理店は、積水ハウス不動産東京(株)および積水ハウス不動産パートナーズ(株)となります。/積水ハウス不動産パートナーズの保証人不要プラン『らくらくパートナー』に加入が必要です。[新規契約時]事務手数料:33,000円(税込)、[毎月]保証料:月額賃料等の2%/諸費用及び、契約に要する費用は別途打合せ/更新料:新賃料の1ヶ月分

No.163035400103

※消費税は10%として計算しています。※掲載されている図面・写真等は、作成方法や撮影方法・時期などにより実際とは異なる場合があります。※家具や車などは、配置のイメージであり、賃貸物件に付属していません(家具家電付き等の表示があるものを除く)。

ポイントがたまる
住んでいるだけでポイントが貯まり、住替え時に家賃が最大3ヶ月分無料に!

らくらくパートナー
気分も手間もお財布も、らくらく。保証人不要のらくらくパートナー

株式会社トーチュー企画

TEL:027-252-5552
FAX: 027-252-7862

群馬県前橋市元総社町1611
免許番号: 群馬県免許(10)第3420号
所属団体: (一社) 群馬県宅地建物取引業協会 / 全国賃貸管理ビジネス協会 / (公社) 首都圏不動産公正取引協議会

取引形態
仲介