

Sha Maison

積水ハウス品質のお部屋を シャーメゾン ショップ Shop

上毛電気鉄道上毛線

中央前橋駅 距離3.8km

モバイルで見る



1LDK
アパート

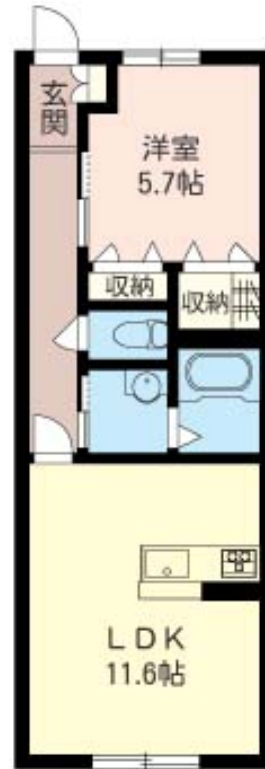
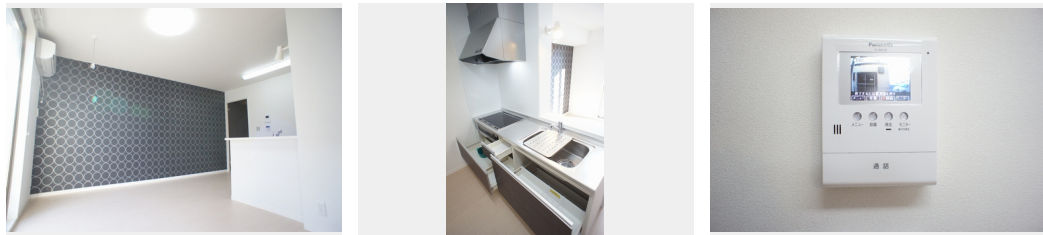
家賃 53,000 円

共益費等 4,000 円

敷金 0 ヶ月

礼金 0.5 ヶ月

駐車場 無料



積水ハウスの賃貸住宅 シャーメゾン

Sha Maison

この物件の
オススメ
ポイント

敷地内駐車場 2台無料で利用できます♪駐輪場は嬉しい屋根付きです♪積水ハウス高遮音床システム『SHAIDD55』上下階の音を軽減（※音の感じ方には個人差があります）。グリル付き3口IH・・・

この物件についている こだわり設備

- 高遮音床システム
- TVモニター付きインターホン
- 防犯ガラス
- 対面キッチン
- コンロ
- 3口コンロ
- IHクッキングヒーター
- 給湯設備
- 追い焚き給湯
- 洗髪洗面台
- 室内物干
- 温水洗浄便座

駐車場有り/高遮音床システム「SHAIDD55」/高齢者対応可/駐輪場（屋根付き）/LGBTQフレンドリー/アクセントクロス/雨戸（シャッタータイプ）/モニター付ドアホン/ダウンライト/照明器具（LED）/防犯ガラス（合せガラス）/玄関鍵（①キー②ロック）/給湯箇所（浴室・台所・洗面所）/給湯器（ガス）/給湯器（追焚機能付）/シャワー/洗濯機置場（室内）/洗髪洗面化粧台/室内物干し/対面キッチン/IHクッキングヒーター/3口コンロ/グリル付きコンロ/ラジエントヒーター/トイレ（洗浄機能付便座）/バス・トイレ（セパレート）/エアコン全

物件名 LUCIUS・S 102号室
アクセス 上毛電気鉄道上毛線 中央前橋駅 距離3.8km
JR両毛線 前橋駅 距離4.6km
所在地 群馬県前橋市龍蔵寺町 5 1
ランドマーク ●カインズホーム青柳店/徒歩10分

間取り 1LDK/洋室5.7 LDK11.6 (帖)
専有面積 / 向き 44.24㎡/南
築年月 / 構造 2013年2月中旬/軽量鉄骨・1階-2階建
入居 / 契約期間 2024年11月下旬/2年
駐車場 駐車場付

入居諸条件備考

シャーメゾンライフSUPPORT24（月額880円税込）にご加入いただきます。ご入居にかかる諸費用として、退去クリーニング費用（初回契約時）47,190円（税込）鍵交換費用11,000円（税込）が必要です。/火災保険へのご加入が条件となります。*ご入居中は、借家人賠償責任保険・個人賠償責任保険が付帯された火災保険へのご加入が必要となります。積水ハウス不動産グループでは、万一の事故の際、グループが連携して迅速に対応できる「シャーメゾンライフGUARD」(*)へのご加入を推奨しております。*保険契約の取扱代理店は、積水ハウス不動産東京（株）および積水ハウス不動産パートナーズ（株）となります。/積水ハウス不動産パートナーズの保証人不要プラン『らくらくパートナー』に加入が必要です。[新規契約時]事務手数料：33,000円（税込）、[毎月]保証料：月額賃料等の2%/諸費用及び、契約に要する費用は別途打合せ/更新料：新賃料の1ヶ月分

※消費税は10%として計算しています。※掲載されている図面・写真等は、作成方法や撮影方法・時期などにより実際とは異なる場合があります。※家具や車などは、配置のイメージであり、賃貸物件に付属していません（家具家電付き等の表示があるものを除く）。

ポイントがたまる
住んでいるだけでポイントが貯まり、
住替え時に家賃が最大3ヶ月分無料に!

らくらくパートナー
気分も手間もお財布も、らくらく。
保証人不要のらくらくパートナー

株式会社リアン
TEL:027-226-8008
FAX: 027-224-8001

群馬県前橋市紅雲町 2 丁目 2 - 1
免許番号：群馬県免許(4)第6442号
所属団体：（一社）群馬県宅地建物取引業協会 / （公社）首都圏不動産公正取引協議会

取引形態
仲介