

# Sha Maison

積水ハウス品質のお部屋を シャーメゾン ショップ Shop

J R 両毛線

新前橋駅 距離2.5km

モバイルで見る



## 2LDK アパート

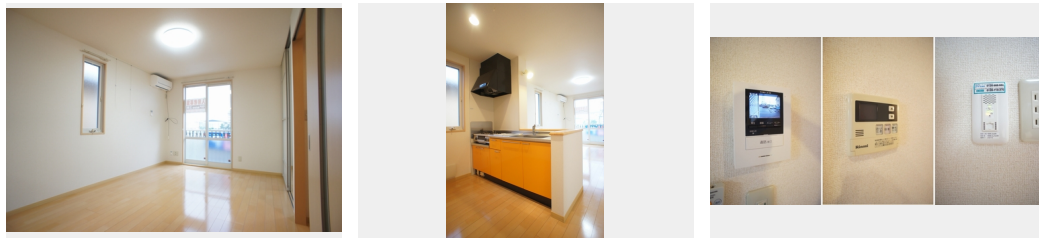
### 家賃 65,000 円

共益費等 4,000 円

敷金 0 ヶ月

礼金 0.5 ヶ月

駐車場 無料



この物件の  
オススメ  
ポイント

駐車場 2 台付き無料☆ 1 年を通して快適に過ごすことができる  
エアコンが 2 台付き☆ Wi-Fi 付きインターネット設備が無料  
で使い放題☆ 入居してすぐにご利用いただけます☆ ガスコン  
ロと照明器具・・・

### この物件についている こだわり設備

- インターネット 無料(WiFi付)
- TVモニター付き インターホン
- 防犯ガラス
- 対面キッチン
- コンロ
- 給湯設備
- 追い焚き給湯
- 洗髪洗面台
- 室内物干
- 温水洗浄便座
- エアコン
- フローリング付

駐車場有り/ゴミ集積場(敷地内)/高齢者対応可/駐輪場(屋根付き)/BS/LGBTQフレンドリー/角部屋/スライディングスクリーン/フローリング/モニタ付ドアホン/照明器具(LED)/インターネット無料(Wi-Fi対応)/防犯ガラス(合せガラス)/玄関鍵(①キー②ロック)/給湯箇所(浴室・台所・洗面所)/給湯器(ガス)/給湯器(追焚機能付)/シャワー/洗濯機置場(室内)/洗髪洗面化粧台/室内物干し/対面キッチン/ガスコンロ/2口コンロ/グリル付きコンロ/トイレ(洗浄機能付便座)/バス・トイレ(セパレート)/エアコン/バルコニー/駐

積水ハウスの賃貸住宅 シャーメゾン  
Sha Maison

物件名	エーデル青葉B 201号室	間取り	2LDK/洋室6.4 洋室5.5 LDK12 (帖)
アクセス	J R 両毛線 新前橋駅 距離2.5km	専有面積 / 向き	57.93㎡ / 南
所在地	群馬県前橋市青葉町 2 2 - 3 1	築年月 / 構造	2006年9月下旬 / 軽量鉄骨・2階-2階建
ランドマーク	-	入居 / 契約期間	2024年12月上旬 / 2年
		駐車場	駐車場付

入居諸条件備考

シャーメゾンライフSUPPORT24(月額880円税込)にご加入いただけます。ご入居にかかる諸費用として、退室時ハウスクリーニング費用58,080円(税込)鍵交換費用11,000円(税込)が必要です。/火災保険へのご加入が条件となります。\*ご入居中は、借家人賠償責任保険・個人賠償責任保険が付帯された火災保険へのご加入が必要となります。積水ハウス不動産グループでは、万一の事故の際、グループが連携して迅速に対応できる「シャーメゾンライフGUARD」(\*)へのご加入を推奨しております。\*保険契約の取扱代理店は、積水ハウス不動産東京(株)および積水ハウス不動産パートナーズ(株)となります。/積水ハウス不動産パートナーズの保証人不要プラン「らくらくパートナー」にご加入が必要です。【新規契約時】事務手数料:33,000円(税込)、【毎月】保証料:月額賃料等の2%/諸費用及び、契約に要する費用は別途打合せ/更新料:新賃料の1ヶ月分

No.161913000201

※消費税は10%として計算しています。※掲載されている図面・写真等は、作成方法や撮影方法・時期などにより実際とは異なる場合があります。※家具や車などは、配置のイメージであり、賃貸物件に付属していません(家具家電付き等の表示があるものを除く)。

ポイントがたまる  
住んでいるだけでポイントが貯まり、  
住替え時に家賃が最大3ヶ月分無料に!

らくらくパートナー  
気分も手間もお財布も、らくらく。  
保証人不要のらくらくパートナー

株式会社三幸 前橋店  
TEL:027-288-0306  
FAX: 027-223-0070

群馬県前橋市本町1丁目4-1  
免許番号: 群馬県免許(12)第2367号  
所属団体: (公財)日本賃貸住宅管理協会 / 全国賃貸管理ビジネス協会  
/ (公社)首都圏不動産公正取引協議会

取引形態  
仲介