

Sha Maison

積水ハウス品質のお部屋を シャーメゾン ショップ Shop

J R 両毛線

前橋駅 距離4km

モバイルで見る



1LDK
アパート

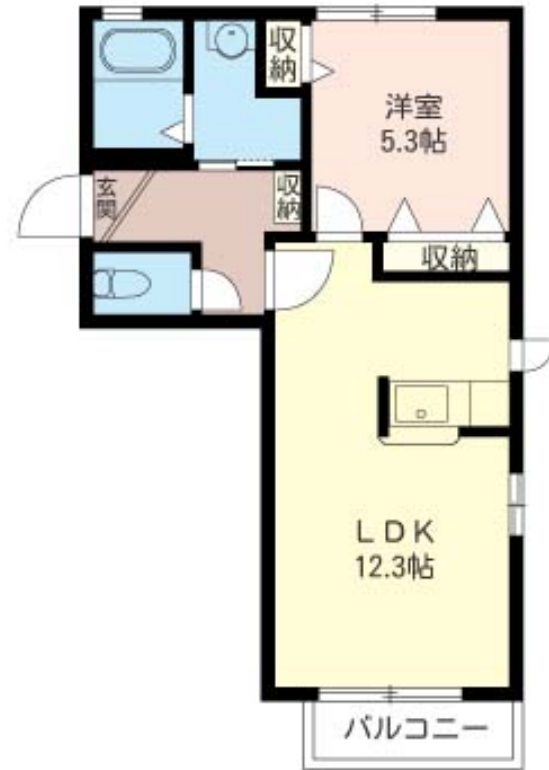
家賃 **56,000 円**

共益費等 4,000 円

敷金 0 ヶ月

礼金 28,000 円

駐車場 無料



積水ハウスの賃貸住宅 シャーメゾン

Sha Maison

この物件の
オススメ
ポイント

駐車場 2 台付き無料☆ 1 年を通して快適に過ごすことができる
エアコンが 1 台付き☆ Wi-Fi 付きインターネット設備が無料
で使い放題☆ 入居してすぐにご利用いただけます☆ 防犯面から
必須の設備・・・

この物件についている こだわり設備

- | | | | | |
|-------|----------------------|--------------------|------------|--------|
| 宅配BOX | インターネット
無料(WiFi付) | TVモニター付き
インターホン | 対面
キッチン | 対面キッチン |
| 給湯設備 | 追い焚き給湯 | 洗髪洗面台 | 温水洗浄便座 | 温水洗浄便座 |
| エアコン | ダウンライト | フローリング付 | P
無料 | 駐車場無料 |

駐車場有り/宅配BOX/ゴミ集積場(敷地内)/高齢者対応可/LGBTQフレンドリー/角部屋
/フローリング/モニター付ドアホン/ダウンライト/インターネット無料(Wi-Fi対応)/給湯箇
所(浴室・台所・洗面所)/給湯器(ガス)/給湯器(追焚機能付)/シャワー/洗濯機置場(室内
)/洗髪洗面化粧台/対面キッチン/トイレ(洗浄機能付便座)/バス・トイレ(セパレート)/エア
コン/バルコニー/駐車場 2 台可

入居
諸条件
備考

シャーメゾンライフSUPPORT24(月額880円税込)にご加入いただきます。ご入居にかかる諸費用として、退去クリーニング費用(初回契約時) 47,190円(税込)鍵交換費用11,000円(税込)が必要です。/火災保険へのご加入が条件となります。*ご入居中は、借家人賠償責任保険・個人賠償責任保険が付帯された火災保険へのご加入が必要となります。積水ハウス不動産グループでは、万一の事故の際、グループが連携して迅速に対応できる「シャーメゾンライフGUARD」(*)へのご加入を推奨しております。*保険契約の取扱代理店は、積水ハウス不動産東京(株)および積水ハウス不動産パートナーズ(株)となります。/積水ハウス不動産パートナーズの保証人不要プラン『らくらくパートナー』にご加入が必要です。[新規契約時]事務手数料:33,000円(税込)、[毎月]保証料:月額賃料等の2%/諸費用及び、契約に要する費用は別途打合せ/更新料:新賃料の1ヶ月分

物件名 ヴィラ・グローブ 201号室
アクセス J R 両毛線 前橋駅 距離4km
所在地 群馬県前橋市公田町 1 1 3 8 - 1
ランドマーク -

間取り 1LDK/洋室5.3 LDK12.3(帖)
専有面積/向き 42.1㎡/南
築年月/構造 2006年3月上旬/軽量鉄骨・2階-2階建
入居/契約期間 即時/2年
駐車場 駐車場付

※消費税は10%として計算しています。※掲載されている図面・写真等は、作成方法や撮影方法・時期などにより実際とは異なる場合があります。※家具や車などは、配置のイメージであり、賃貸物件に付属していません(家具家電付き等の表示があるものを除く)。

ポイントがたまる
住んでいるだけでポイントが貯まり、
住替え時に家賃が最大3ヶ月分無料に!

らくらくパートナー
気分も手間もお財布も、らくらく。
保証人不要のらくらくパートナー

有限会社津久井不動産
TEL:027-265-4911
FAX: 027-265-4912

群馬県前橋市上佐鳥町 1 4
免許番号: 群馬県免許(7)第5261号
所属団体: (一社) 群馬県宅地建物取引業協会 / (公社) 首都圏不動産公正
取引協議会

取引形態
仲介