

Sha Maison

積水ハウス品質のお部屋を シャーメゾン ショップ Shop

名鉄羽島線

新羽島駅 距離7.9km

モバイルで見る



2LDK アパート

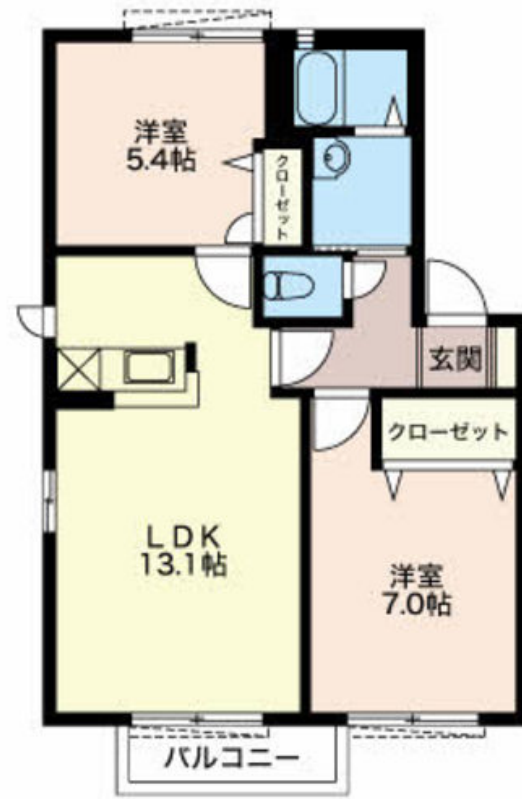
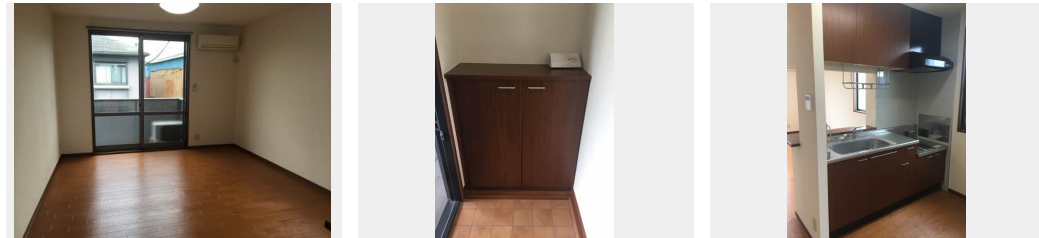
家賃 42,000 円

共益費等 4,200 円

敷金 0 円

礼金 0 円

礼金 0



積水ハウスの賃貸住宅 シャーメゾン

Sha Maison

この物件の
オススメ
ポイント

駐車場 3台以上確保できます！安心の24時間緊急時対応受付

この物件についている **こだわり設備**



エアコン

駐車場あり／駐輪場（屋根付き）／LGBTQフレンドリー／高齢者対応可／雨戸／バルコニー／電話配管有／下駄箱／火災警報器（煙感知式）／エアコン／バス・トイレ（セパレート）

物件名 フェニックス-Y C202号室
アクセス 名鉄羽島線 新羽島駅 距離7.9km
所在地 岐阜県安八郡輪之内町下大樽新田
ランドマーク -

間取り 2LDK／洋室7 洋室5.4 LDK13.1 (帖)
専有面積 / 向き 56.26㎡ / 南
築年月 / 構造 2003年10月 / 軽量鉄骨・2階-2階建
入居 / 契約期間 即時 / 2年
駐車場 有 (別途お問い合わせ下さい)

入居諸条件備考

保証人不要プラン要加入／シャーメゾンライフSUPPORT24（月額880円税込）にご加入いただきます。／ご入居にかかる諸費用として、鍵交換費用（初回契約時）16,500円（税込）／ハウスクリーニング費83,600円（税込）／諸費用3,340円が必要です。／火災保険へのご加入が条件となります。＊ご入居中は、借家人賠償責任保険・個人賠償責任保険が付帯された火災保険へのご加入が必要となります。積水ハウス不動産グループでは、万一の事故の際、グループが連携して迅速に対応できる「シャーメゾンライフGUARD」(*)へのご加入を推奨しております。＊保険契約の取扱代理店は、積水ハウス不動産中部（株）および積水ハウス不動産パートナーズ（株）となります。／積水ハウス不動産パートナーズの保証人不要プラン『らくらくパートナー』にご加入が必要です。【新規契約時】事務手数料：33,000円（税込）、【毎月】保証料：月額賃料等の2％／諸費用及び、契約に要する費用は別途打合せ／月額駐車料 並列1台3,000円（税別）／縦列2台5,000円（税別）／更新料：30,000円

No.2330633

※消費税は10%として計算しています。※掲載されている図面・写真等は、作成方法や撮影方法・時期などにより実際とは異なる場合があります。＊家具や車などは、配置のイメージであり、賃貸物件に付属していません（家具家電付き等の表示があるものを除く）。

ポイントがたまる
住んでいるだけでポイントが貯まり、
住替え時に家賃が最大3ヶ月分無料に！

株式会社ミニミニ岐阜 羽島店

TEL:058-393-1331
FAX: 058-393-1332

岐阜県羽島市福寿町浅平3丁目54-2レッドヒルシャロウ1F
免許番号：国土交通大臣免許（3）第8667号

取引形態
仲介