

Sha Maison

積水ハウス品質のお部屋を シャーメゾン ショップ Shop

J R 東海道本線

穂積駅 徒歩14分

モバイルで見る



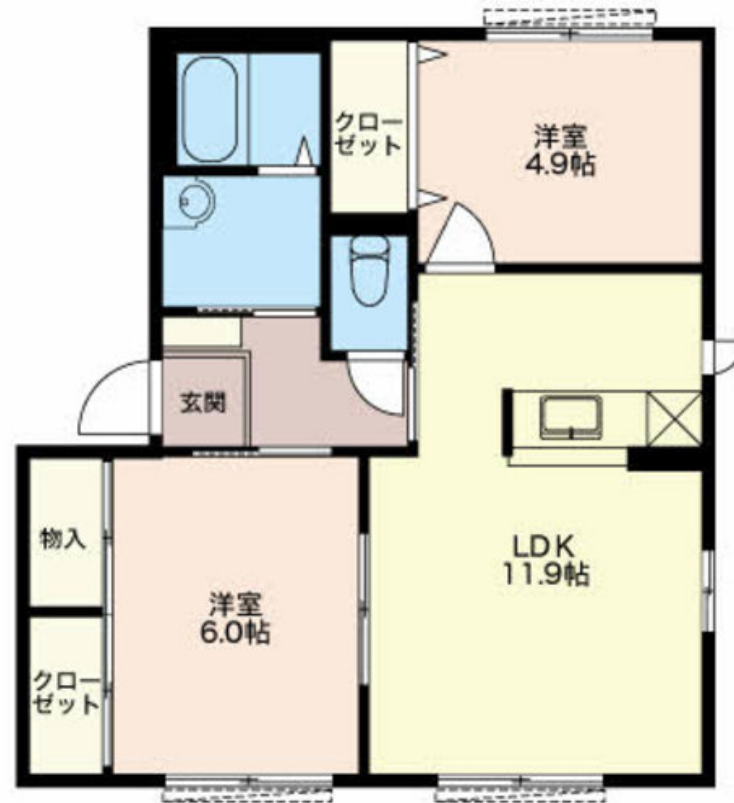
2LDK
アパート

家賃 59,000 円

共益費等 4,200 円

敷金 0 円

礼金 88,500 円



この物件の
オススメ
ポイント

安心の24時間緊急時対応受付。

この物件についている こだわり設備

- インターネット 無料(WiFi付)
- TVモニター付き インターホン
- 対面キッチン
- 給湯設備
- 追い焚き給湯
- 浴室乾燥機
- 洗面洗面台
- 温水洗浄便座
- エアコン
- 大型収納

駐車場あり / L G B T Qフレンドリー / インターネット無料 (Wi-Fi対応) / 高齢者対応可 / 玄関鍵 (ディンプルキー) / 火災警報器 (煙感知式) / 下駄箱 / 洗面化粧台 / エアコン / モニタ付ドアホン / 雨戸 / ストッカー / 給湯器 (追焚機能付) / 浴室乾燥機 / 電話配管有 / シャワー / バルコニー / 対面キッチン / トイレ (洗浄機能付便座)

物件名 グリーンフィールド C101号室
アクセス J R 東海道本線 穂積駅 徒歩14分
所在地 岐阜県瑞穂市別府
ランドマーク -

間取り 2LDK / 洋室6 洋室4.9 L D K 11.9 (帖)
専有面積 / 向き 53.83㎡ / 南
築年月 / 構造 2003年2月 / 軽量鉄骨・1階-2階建
入居 / 契約期間 2024年11月下旬 / 2年
駐車場 有 (別途お問い合わせ下さい)

入居諸条件備考

保証人不要プラン要加入 / シャーメゾンライフSUPPORT24 (月額880円税込) にご加入いただきます。 / ご入居にかかる諸費用として、鍵交換費用 (初回契約時) 16,500円 (税込) / ハウスクリーニング費 79,200円 (税込) / 諸費用1,450円が必要です。 / 火災保険へのご加入が条件となります。 *ご入居中は、借家人賠償責任保険・個人賠償責任保険が付帯された火災保険へのご加入が必要となります。 積水ハウス不動産グループでは、万一の事故の際、グループが連携して迅速に対応できる「シャーメゾンライフGUARD」(*) へのご加入を推奨しております。 *保険契約の取扱代理店は、積水ハウス不動産中部 (株) および積水ハウス不動産パートナーズ (株) となります。 / 積水ハウス不動産パートナーズの保証人不要プラン『らくらくパートナー』にご加入が必要です。 [新規契約時] 事務手数料: 33,000円 (税込)、 [毎月] 保証料: 月額賃料等の2% / 諸費用及び、契約に要する費用は別途打合せ / 更新料: 40,000円

※消費税は10%として計算しています。 ※掲載されている図面・写真等は、作成方法や撮影方法・時期などにより実際とは異なる場合があります。 ※家具や車などは、配置のイメージであり、賃貸物件に付属していません (家具家電付き等の表示があるものを除く)。

ポイントがたまる
住んでいるだけでポイントが貯まり、
住替え時に家賃が最大3ヶ月分無料に!

株式会社ミニミニ岐阜 穂積店

TEL:058-327-0330
FAX: 058-326-3939

岐阜県瑞穂市別府 7 3 0 - 1
免許番号: 国土交通大臣免許 (3) 第 8 6 6 7 号

取引形態
仲介