

# Sha Maison

積水ハウス品質のお部屋を シャーメゾン ショップ Shop

樽見鉄道

横屋駅 徒歩18分

モバイルで見る



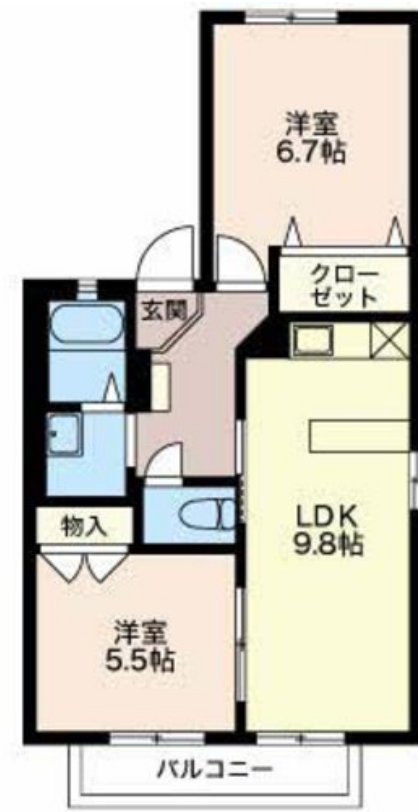
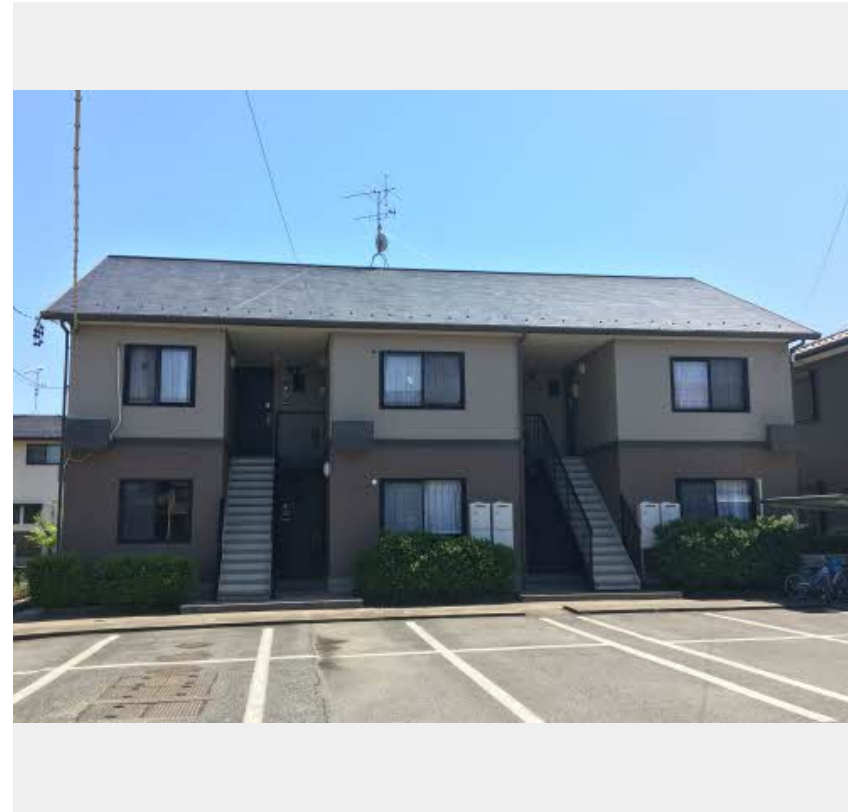
2DK  
アパート

家賃 50,000 円

共益費等 4,200 円

敷金 0 円

礼金 50,000 円



積水ハウスの賃貸住宅 シャーメゾン

Sha Maison

この物件の  
オススメ  
ポイント

♪インターネット無料W I - F I 付きです♪入居後即利用可能で、使いたい放題です♪毎月の固定費を削減できます♪■内窓サッシ：空気層の断熱効果で、冷暖房費を節約。省エネ効果もアップでエコ・・・

## この物件についている こだわり設備

- インターネット 無料(WiFi付)
- TVモニター付き インターホン
- 給湯設備
- 追い焚き給湯
- 洗髪洗面台
- 温水洗浄便座
- エアコン

駐車場あり/LGBTQフレンドリー/インターネット無料(Wi-Fi対応)/高齢者対応可/玄関鍵(ディンプルキー)/トイレ(洗浄機能付便座)/照明器具/バルコニー/シャワー/下駄箱/電話配管有/火災警報器(煙感知式)/給湯器(追焚機能付)/エアコン/モニター付ドアホン/洗髪洗面化粧台/内窓

物件名	コメット B201号室	間取り	2DK/洋室6.7 洋室5.5 DK9.8 (帖)
アクセス	樽見鉄道 横屋駅 徒歩18分	専有面積 / 向き	53.01㎡ / 南
所在地	岐阜県瑞穂市牛牧	築年月 / 構造	2000年3月 / 軽量鉄骨・2階-2階建
ランドマーク	-	入居 / 契約期間	2025年1月中旬 / 2年
		駐車場	有 (別途お問い合わせ下さい)

入居諸条件備考

保証人不要プラン要加入/シャーメゾンライフSUPPORT24(月額880円税込)にご加入いただきます。/ご入居にかかる諸費用として、鍵交換費用(初回契約時)16,500円(税込)/ハウスクリーニング費79,200円(税込)/諸費用1,100円が必要です。/火災保険へのご加入が条件となります。\*ご入居中は、借家人賠償責任保険・個人賠償責任保険が付帯された火災保険へのご加入が必要となります。積水ハウス不動産グループでは、万一の事故の際、グループが連携して迅速に対応できる「シャーメゾンライフGUARD」(\*)へのご加入を推奨しております。\*保険契約の取扱代理店は、積水ハウス不動産中部(株)および積水ハウス不動産パートナーズ(株)となります。/積水ハウス不動産パートナーズの保証人不要プラン『らくらくパートナー』にご加入が必要です。[新規契約時]事務手数料:33,000円(税込)、[毎月]保証料:月額賃料等の2%/諸費用及び、契約に要する費用は別途打合せ/更新料:40,000円

※消費税は10%として計算しています。※掲載されている図面・写真等は、作成方法や撮影方法・時期などにより実際とは異なる場合があります。※家具や車などは、配置のイメージであり、賃貸物件に付属しておりません(家具家電付き等の表示があるものを除く)。

No.1905334

ポイントがたまる  
住んでいるだけでポイントが貯まり、  
住替え時に家賃が最大3ヶ月分無料に!

株式会社ミニミニ岐阜 穂積店  
TEL:058-327-0330  
FAX: 058-326-3939  
岐阜県瑞穂市別府730-1  
免許番号:国土交通大臣免許(3)第8667号

取引形態  
仲介