

Sha Maison

積水ハウス品質のお部屋を シャーメゾン ショップ Shop

J R 東海道本線

岐阜駅 バス31分 徒歩3分

モバイルで見る



2LDK アパート

家賃 40,000 円

共益費等 4,200 円

敷金 0 円

礼金 40,000 円



この物件の
オススメ
ポイント

エアコン付きのお部屋です◆安心の24時間緊急時対応受付。
照明器具付きのお部屋です◆

この物件についている こだわり設備



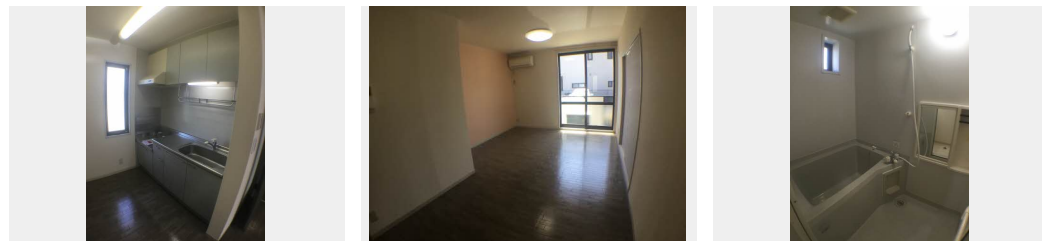
TVモニター付き
インターホン



温水洗浄便座



エアコン



積水ハウスの賃貸住宅 シャーメゾン

Sha Maison

駐車場あり / LGBTQフレンドリー / 高齢者対応可 / 火災警報器 (煙感知式) / 玄関鍵 (ディンプルキー) / 電話配管有 / バルコニー / シャワー / 照明器具 / 下駄箱 / カラーモニター付ドアホン / エアコン / トイレ (洗浄機能付便座) / 洗面化粧台

物件名 ソレイユ B102号室

間取り 2LDK/-

アクセス J R 東海道本線 岐阜駅 バス31分、本田 バス停 徒歩3分

専有面積 / 向き 50.82㎡ / 南

所在地 岐阜県瑞穂市本田

築年月 / 構造 1996年9月 / 軽量鉄骨・1階-2階建

入居 / 契約期間 2024年10月上旬 / 2年

ランドマーク -

駐車場 有 (別途お問い合わせ下さい)

入居諸条件備考

保証人不要プラン要加入 / シャーメゾンライフSUPPORT24 (月額880円税込) にご加入いただきます。
/ ご入居にかかる諸費用として、鍵交換費用 (初回契約時) 16,500円 (税込) / ハウスクリーニング費
79,200円 (税込) / 諸費用100円が必要です。 / 火災保険へのご加入が条件となります。*ご入居中は、借家人
賠償責任保険・個人賠償責任保険が付帯された火災保険へのご加入が必要となります。積水ハウス不動産グループ
では、万一の事故の際、グループが連携して迅速に対応できる「シャーメゾンライフGUARD」(*) へのご加入
を推奨しております。*保険契約の取扱代理店は、積水ハウス不動産中部 (株) および積水ハウス不動産パート
ナーズ (株) となります。 / 積水ハウス不動産パートナーズの保証人不要プラン『らくらくパートナー』に加入
が必要です。 [新規契約時] 事務手数料: 33,000円 (税込)、 [毎月] 保証料: 月額賃料等の2% / 諸費用
及び、契約に要する費用は別途打合せ / 更新料: 30,000円

※消費税は10%として計算しています。※掲載されている図面・写真等は、作成方法や撮影方法・時期などにより実際とは異なる場合があります。※家具や車などは、配置のイメージであり、賃貸物件に付属していません (家具家電付き等の表示があるものを除く)。

ポイントがたまる
住んでいるだけでポイントが貯まり、
住替え時に家賃が最大3ヶ月分無料に!

株式会社ニッショー
TEL:058-327-8700
FAX: 058-327-8585

岐阜西支店

岐阜県瑞穂市穂積中原1552-1
免許番号: 国土交通大臣免許 (14) 第2018号
所属団体: (公社) 岐阜県宅地建物取引業協会 / 東海不動産公正取引協議会

取引形態
仲介