

# Sha Maison

積水ハウス品質のお部屋を シャーメゾン ショップ Shop

名鉄広見線

日本ライン今渡駅 距離1.7km

モバイルで見る



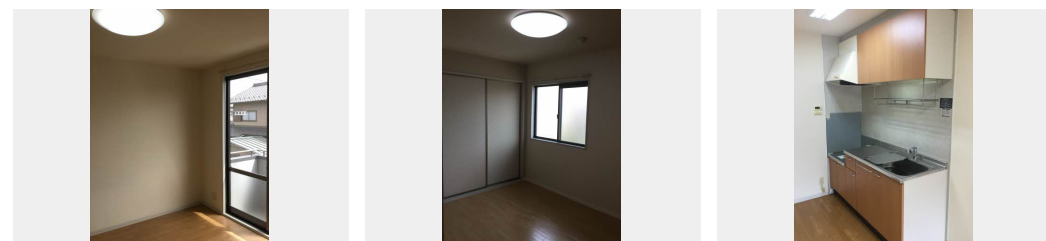
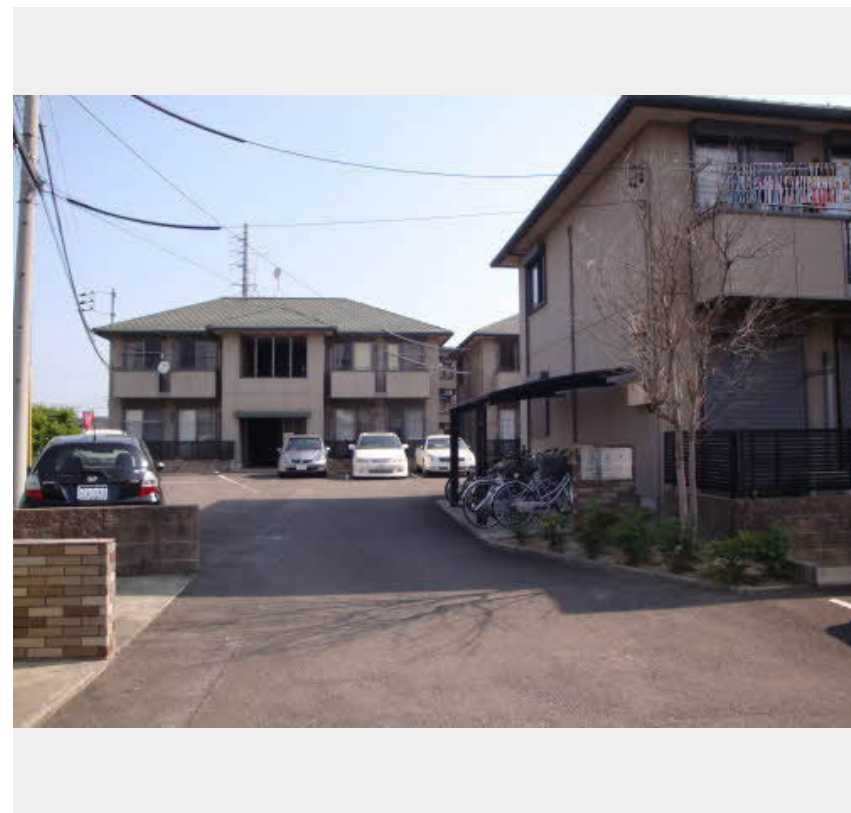
## 2LDK アパート

### 家賃 48,000 円

共益費等 3,900 円

敷金 0 円

礼金 48,000 円



積水ハウスの賃貸住宅 シャーメゾン

## Sha Maison

この物件の  
おすすめ  
ポイント

◆インターネット無料Wi-Fi設備が入居当日から利用可能です♪ ◆安心の24時間緊急時対応受付 ◆【室内設備】エアコン、TVモニター付きインターホン、シャンプードレッサー、温水洗浄・・・

### この物件についている こだわり設備



インターネット  
無料(WiFi付)



TVモニター付き  
インターホン



洗髪洗面台



温水洗浄便座



エアコン

駐車場あり/地デジ対応(アンテナ対応)/LGBTQフレンドリー/高齢者対応可/インターネット無料(Wi-Fi対応)/火災警報器(煙感知式)/下駄箱/電話配管有/シャワー/雨戸/洗髪洗面化粧台/バルコニー/トイレ(洗浄機能付便座)/エアコン/カラーモニター付ドアホン/玄関鍵(ディンプルキー)/バス・トイレ(セパレート)

物件名	シンフォニー B202号室
アクセス	名鉄広見線 日本ライン今渡駅 距離1.7km
所在地	岐阜県可児市今渡
ランドマーク	-

間取り	2LDK/洋室6.1 洋室5.9 LDK10.2(帖)
専有面積/向き	49.8㎡/南
築年月/構造	2001年1月/軽量鉄骨・2階-2階建
入居/契約期間	2024年12月中旬/2年
駐車場	有(別途お問い合わせ下さい)

入居諸条件備考

保証人不要プラン要加入/シャーメゾンライフSUPPORT24(月額880円税込)にご加入いただきます。/ご入居にかかる諸費用として、鍵交換費用(初回契約時)16,500円(税込)/ハウスクリーニング費74,800円(税込)/諸費用5,000円が必要です。/火災保険へのご加入が条件となります。\*ご入居中は、借家人賠償責任保険・個人賠償責任保険が付帯された火災保険へのご加入が必要となります。積水ハウス不動産グループでは、万一の事故の際、グループが連携して迅速に対応できる「シャーメゾンライフGUARD」(\*)へのご加入を推奨しております。\*保険契約の取扱代理店は、積水ハウス不動産中部(株)および積水ハウス不動産パートナーズ(株)となります。/積水ハウス不動産パートナーズの保証人不要プラン『らくらくパートナー』にご加入が必要です。[新規契約時]事務手数料:33,000円(税込)、[毎月]保証料:月額賃料等の2%/諸費用及び、契約に要する費用は別途打合せ/更新料:30,000円

No.3700238

※消費税は10%として計算しています。※掲載されている図面・写真等は、作成方法や撮影方法・時期などにより実際とは異なる場合があります。※家具や車などは、配置のイメージであり、賃貸物件に付属していません(家具家電付き等の表示があるものを除く)。

**ポイントがたまる**  
住んでいるだけでポイントが貯まり、  
住替え時に家賃が最大3ヶ月分無料に!

### 株式会社ミニミニ岐阜 可児店

TEL:0574-61-1771  
FAX: 0574-61-1732

岐阜県可児市広見633マーキュリーアット1F  
免許番号:国土交通大臣免許(3)第8667号

取引形態  
仲介