

Sha Maison

積水ハウス品質のお部屋を シャーメゾン ショップ Shop

名鉄広見線

新可児駅 徒歩18分

モバイルで見る



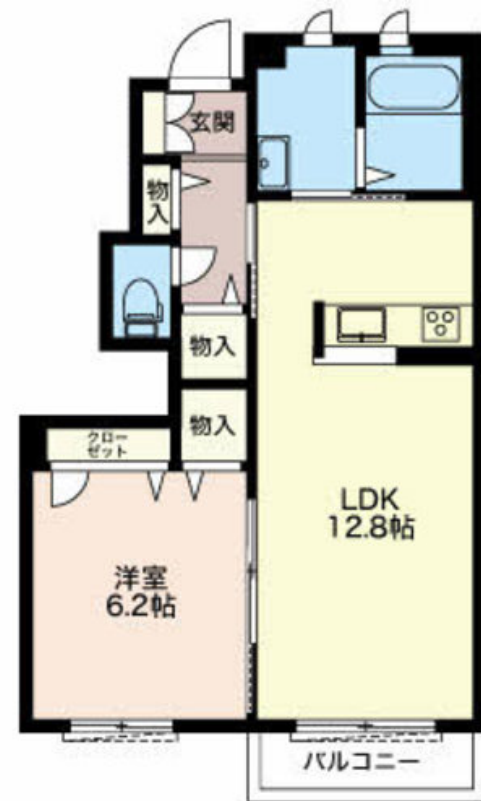
1LDK
アパート

家賃 60,000 円

共益費等 3,900 円

敷金 0 円

礼金 60,000 円



この物件の
オススメ
ポイント

- ◆対面キッチン・3口ガスコンロ ◆浴室乾燥機あり ◆ストッカーあり ◆【室内設備】エアコン、TVモニター付きインターホン、シャンプードレッサー、温水洗浄便座、室内物干
- ◆安心の24・・・

この物件についている こだわり設備

- 高遮音床システム
- しゃ熱断熱複層ガラス
- TVモニター付きインターホン
- 対面キッチン
- コンロ
- 給湯設備
- 追い焚き給湯
- 浴室乾燥機
- 洗髪洗面台
- 室内物干
- 温水洗浄便座
- エアコン

駐車場あり/駐輪場/高遮音床システム「SHAIDD55」/LGBTQフレンドリー/高齢者対応可/モニター付ドアホン/マルチメディア配管有/対面キッチン/グリル付きコンロ/給湯器(追焚機能付)/給湯器(ガス)/浴室乾燥機/洗髪洗面化粧台/室内物干し/トイレ(洗浄機能付便座)/エアコン/ガスコック1ヶ所(リビング)/しゃ熱断熱複層ガラス/ストッカー/照明器具/人感センサーライト/雨戸(シャッタータイプ)

物件名	ビブレ 0102号室	間取り	1LDK/洋室6.2 LDK12.8(帖)
アクセス	名鉄広見線 新可児駅 徒歩18分	専有面積 / 向き	46.3㎡ / 南
所在地	岐阜県可児市広見	築年月 / 構造	2016年3月 / 軽量鉄骨・1階-2階建
ランドマーク	-	入居 / 契約期間	2024年12月下旬 / 2年
		駐車場	有(別途お問い合わせ下さい)

入居諸条件備考

保証人不要プラン要加入/シャーメゾンライフSUPPORT24(月額880円税込)にご加入いただきます。/ご入居にかかる諸費用として、鍵交換費用(初回契約時)19,800円(税込)/ハウスクリーニング費74,800円(税込)/諸費用5,100円が必要です。/火災保険へのご加入が条件となります。*ご入居中は、借家人賠償責任保険・個人賠償責任保険が付帯された火災保険へのご加入が必要となります。積水ハウス不動産グループでは、万一の事故の際、グループが連携して迅速に対応できる「シャーメゾンライフGUARD」(*)へのご加入を推奨しております。*保険契約の取扱代理店は、積水ハウス不動産中部(株)および積水ハウス不動産パートナーズ(株)となります。/積水ハウス不動産パートナーズの保証人不要プラン『らくらくパートナー』にご加入が必要です。[新規契約時]事務手数料:33,000円(税込)、[毎月]保証料:月額賃料等の2%/諸費用及び、契約に要する費用は別途打合せ/更新料:40,000円

No.3500596

※消費税は10%として計算しています。※掲載されている図面・写真等は、作成方法や撮影方法・時期などにより実際とは異なる場合があります。※家具や車などは、配置のイメージであり、賃貸物件に付属していません(家具家電付き等の表示があるものを除く)。

ポイントがたまる
住んでいるだけでポイントが貯まり、
住替え時に家賃が最大3ヶ月分無料に!

株式会社ミニミニ岐阜 可児店

TEL:0574-61-1771
FAX: 0574-61-1732

岐阜県可児市広見633マーキュリーアット1F
免許番号:国土交通大臣免許(3)第8667号

取引形態
仲介