

Sha Maison

積水ハウス品質のお部屋を シャーメゾン ショップ Shop

J R 太多線

可児駅 徒歩17分

モバイルで見る



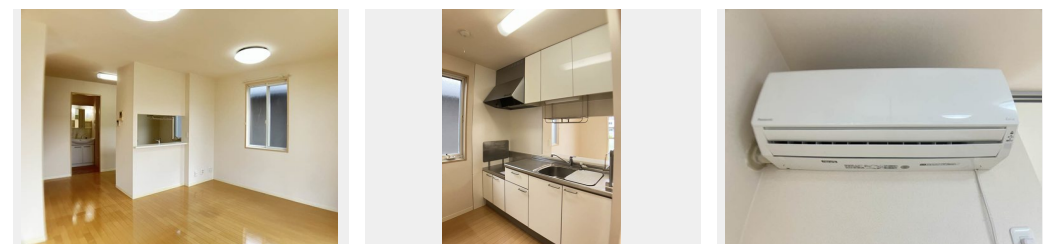
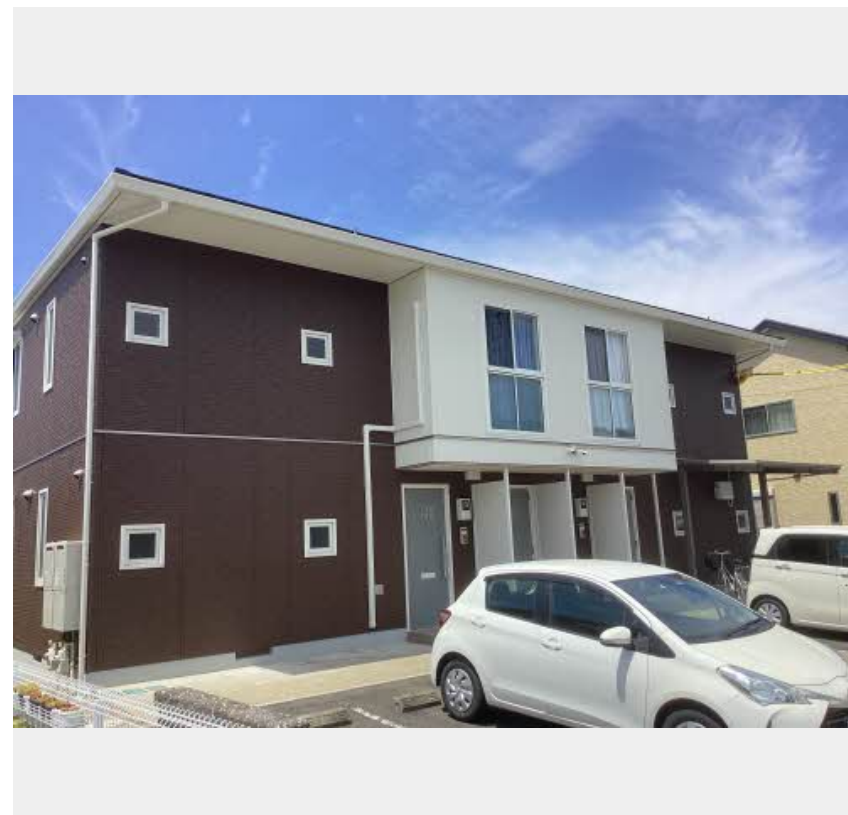
1LDK
アパート

家賃 **54,000 円**

共益費等 **3,900 円**

敷金 **0 円**

礼金 **28,000 円**



積水ハウスの賃貸住宅 シャーメゾン

Sha Maison

この物件の
オススメ
ポイント

- ◆ 1LDK・対面キッチン ◆ ウォークインクローゼットあり
- ◆ エアコン 2023年製設置 ◆ 【室内設備】エアコン、TVモニター付きインターホン、シャンプードレッサー、温水洗浄便座、室・・・

この物件についている こだわり設備

- TVモニター付きインターホン
- 給湯設備
- 追い焚き給湯
- 洗髪洗面台
- 室内物干
- 温水洗浄便座
- エアコン

駐車場あり/地デジ対応(CATV対応)/LGBTQフレンドリー/高齢者対応可/火災警報器(煙感知式)/給湯器(追焚機能付)/モニター付ドアホン/照明器具/室内物干し/洗髪洗面化粧台/シャワー/下駄箱/電話配管有/トイレ(暖房洗浄便座)/バルコニー/エアコン/雨戸(シャッタータイプ)/玄関鍵(ディンプルキー)/バス・トイレ(セパレート)

物件名 コンフォートヴィラ 0101号室

アクセス J R 太多線 可児駅 徒歩17分

所在地 岐阜県可児市下恵土

ランドマーク -

間取り 1LDK/洋室5.9 LDK12.6(帖)

専有面積/向き 47.36㎡/南西

築年月/構造 2008年2月/軽量鉄骨・1階-2階建

入居/契約期間 即時/2年

駐車場 有(別途お問い合わせ下さい)

入居諸条件備考

保証人不要プラン要加入/シャーメゾンライフSUPPORT24(月額880円税込)にご加入いただきます。/ご入居にかかる諸費用として、鍵交換費用(初回契約時)19,800円(税込)/ハウスクリーニング費74,800円(税込)/諸費用5,100円が必要です。/火災保険へのご加入が条件となります。*ご入居中は、借家人賠償責任保険・個人賠償責任保険が付帯された火災保険へのご加入が必要となります。積水ハウス不動産グループでは、万一の事故の際、グループが連携して迅速に対応できる「シャーメゾンライフGUARD」(*)へのご加入を推奨しております。*保険契約の取扱代理店は、積水ハウス不動産中部(株)および積水ハウス不動産パートナーズ(株)となります。/積水ハウス不動産パートナーズの保証人不要プラン『らくらくパートナー』にご加入が必要です。[新規契約時]事務手数料:33,000円(税込)、[毎月]保証料:月額賃料等の2%/諸費用及び、契約に要する費用は別途打合せ/更新料:40,000円

※消費税は10%として計算しています。※掲載されている図面・写真等は、作成方法や撮影方法・時期などにより実際とは異なる場合があります。※家具や車などは、配置のイメージであり、賃貸物件に付属しておりません(家具家電付き等の表示があるものを除く)。

ポイントがたまる
住んでいるだけでポイントが貯まり、
住替え時に家賃が最大3ヶ月分無料に!

株式会社ニッショー
TEL:0574-61-0900
FAX: 0574-61-0901

可児支店

岐阜県可児市広見1丁目33-1リアルビル1F
免許番号:国土交通大臣免許(14)第2018号
所属団体:(公社)岐阜県宅地建物取引業協会/東海不動産公正取引協議会

取引形態
仲介