

# Sha Maison

積水ハウス品質のお部屋を シャーメゾン ショップ Shop

名鉄各務原線

二十軒駅 距離2.3km

モバイルで見る



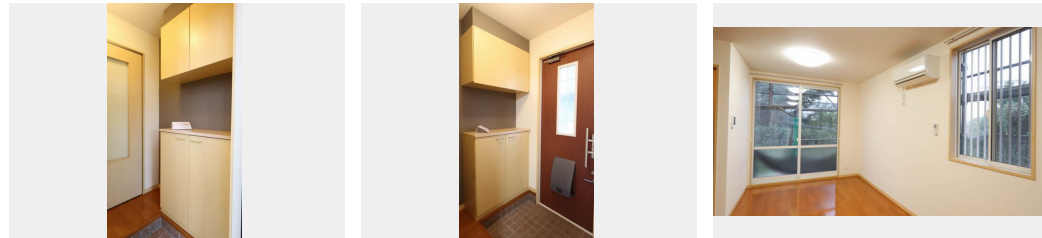
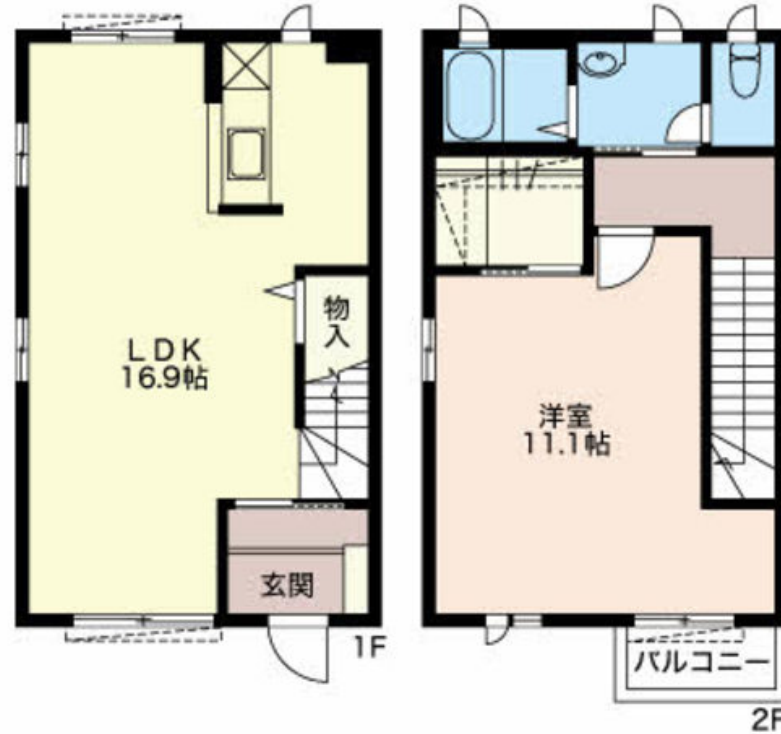
**1LDK**  
アパート

家賃 **58,000 円**

共益費等 3,900 円

敷金 0 円

礼金 1 ヶ月



積水ハウスの賃貸住宅 シャーメゾン  
**Sha Maison**

**この物件のオススメポイント**

- ◆日当たり良好！おすすめ物件 ◆1LDK（メゾネット）・対面キッチン ◆【室内設備】エアコン、TVモニター付きインターホン、シャンプードレッサー、温水洗浄便座、室内物干 ◆安心の2・・・

**この物件についているこだわり設備**

- TVモニター付きインターホン
- 給湯設備
- 追い焚き給湯
- 洗髪洗面台
- 室内物干
- 温水洗浄便座
- エアコン
- 専用庭

駐車場あり／地デジ対応（アンテナ対応）／LGBTQフレンドリー／高齢者対応可／専用庭／給湯器（追焚機能付）／下駄箱／洗髪洗面化粧台／室内物干し／カラーモニター付ドアホン／トイレ（洗浄機能付便座）／エアコン／アクセントクロス

物件名	メゾンAIGI D102号室	間取り	1LDK／洋室11.1 LDK16.9 (帖)
アクセス	名鉄各務原線 二十軒駅 距離2.3km	専有面積 / 向き	60.98㎡ / 南
所在地	岐阜県各務原市前渡東町4丁目	築年月 / 構造	2004年10月 / 軽量鉄骨・1階-2階建
ランドマーク	-	入居 / 契約期間	即時 / 2年
		駐車場	有（別途お問い合わせ下さい）

**入居諸条件備考**

保証人不要プラン要加入／シャーメゾンライフSUPPORT24（月額880円税込）にご加入いただきます。／ご入居にかかる諸費用として、鍵交換費用（初回契約時）19,800円（税込）／ハウスクリーニング費100,100円（税込）／諸費用1,300円が必要。／火災保険へのご加入が条件となります。＊ご入居中は、借家人賠償責任保険・個人賠償責任保険が付帯された火災保険へのご加入が必要となります。積水ハウス不動産グループでは、万一の事故の際、グループが連携して迅速に対応できる「シャーメゾンライフGUARD」(\*)へのご加入を推奨しております。＊保険契約の取扱代理店は、積水ハウス不動産中部（株）および積水ハウス不動産パートナーズ（株）となります。／積水ハウス不動産パートナーズの保証人不要プラン『らくらくパートナー』にご加入が必要です。【新規契約時】事務手数料：33,000円（税込）、【毎月】保証料：月額賃料等の2％／諸費用及び、契約に要する費用は別途打合せ／更新料：40,000円

※消費税は10%として計算しています。※掲載されている図面・写真等は、作成方法や撮影方法・時期などにより実際とは異なる場合があります。＊家具や車などは、配置のイメージであり、賃貸物件に付属していません（家具家電付き等の表示があるものを除く）。

**ポイントがたまる**  
住んでいるだけでポイントが貯まり、住替え時に家賃が最大3ヶ月分無料に！

**株式会社ミニミニ岐阜 各務原店**  
TEL:058-371-7151  
FAX: 058-371-6017

岐阜県各務原市那加桜町1丁目132ニューポーンビル1F  
免許番号：国土交通大臣免許（2）第8667号

取引形態  
仲介