



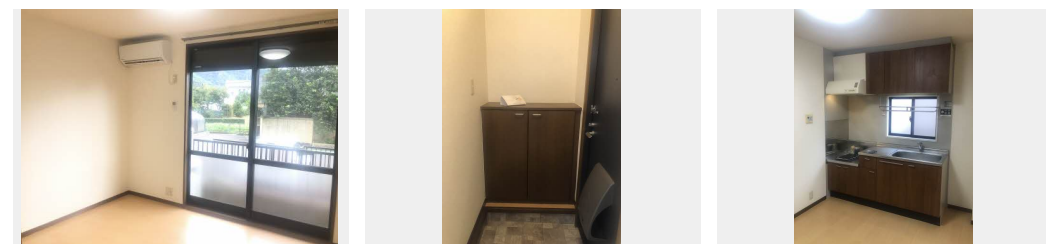
**2K**  
アパート

家賃 **45,000 円**

共益費等 **3,900 円**

敷金 **0 円**

礼金 **1 ヶ月**



積水ハウスの賃貸住宅 シャーメゾン

Sha Maison

**この物件の  
オススメ  
ポイント**

◆インターネット無料Wi-Fi設備が入居当日から利用可能です。 ◆安心の24時間緊急時対応受付 ◆【室内設備】エアコン、TVモニター付インターホン、シャンプードレッサー、温水洗浄・・・

**この物件についている こだわり設備**



TVモニター付き  
インターホン



洗髪洗面台



温水洗浄便座



エアコン

駐車場あり/地デジ対応(アンテナ対応)/LGBTQフレンドリー/高齢者対応可/洗髪洗面化粧台/エアコン/カラーモニター付ドアホン/トイレ(洗浄機能付便座)

物件名 サンフレッチ610B 0101号室

アクセス J R 高山本線 鵜沼駅 徒歩18分

所在地 岐阜県各務原市鵜沼宝積寺町1丁目

ランドマーク -

間取り 2K/洋室5.9 洋室5.9 K5.3 (帖)

専有面積 / 向き 42.48㎡ / 南東

築年月 / 構造 2001年8月 / 軽量鉄骨・1階-2階建

入居 / 契約期間 2025年1月下旬 / 2年

駐車場 有 (別途お問い合わせ下さい)

入居諸条件備考

保証人不要プラン要加入/シャーメゾンライフSUPPORT24(月額880円税込)にご加入いただきます。/ご入居にかかる諸費用として、鍵交換費用(初回契約時)16,500円(税込)/ハウスクリーニング費69,300円(税込)が必要です。/火災保険へのご加入が条件となります。\*ご入居中は、借家人賠償責任保険・個人賠償責任保険が付帯された火災保険へのご加入が必要となります。積水ハウス不動産グループでは、万一の事故の際、グループが連携して迅速に対応できる「シャーメゾンライフGUARD」(\*)へのご加入を推奨しております。\*保険契約の取扱代理店は、積水ハウス不動産中部(株)および積水ハウス不動産パートナーズ(株)となります。/積水ハウス不動産パートナーズの保証人不要プラン『らくらくパートナー』に加入が必要です。【新規契約時】事務手数料:33,000円(税込)、[毎月]保証料:月額賃料等の2%/諸費用及び、契約に要する費用は別途打合せ/更新料:30,000円

No.2101732

※消費税は10%として計算しています。※掲載されている図面・写真等は、作成方法や撮影方法・時期などにより実際とは異なる場合があります。※家具や車などは、配置のイメージであり、賃貸物件に付属していません(家具家電付き等の表示があるものを除く)。

**ポイントがたまる**  
住んでいるだけでポイントが貯まり、  
住替え時に家賃が最大3ヶ月分無料に!

株式会社ミニミニ岐阜 各務原店

TEL:058-371-7151  
FAX: 058-371-6017

岐阜県各務原市那加桜町1丁目132ニューポーンビル1F  
免許番号: 国土交通大臣免許(2)第8667号

取引形態  
仲介