

長良川鉄道

加茂野駅 距離1.7km

📱 モバイルで見る



2DK
アパート

家賃 **44,000 円**

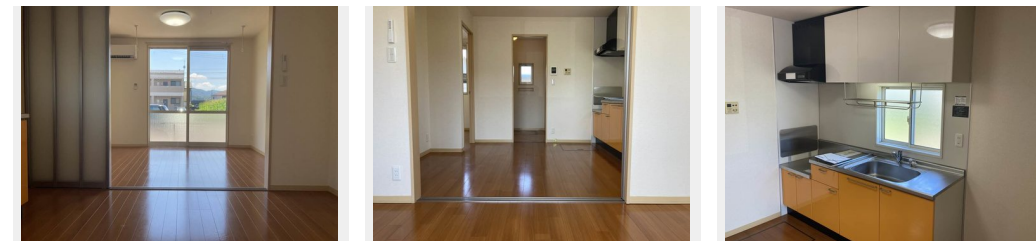
共益費等 3,900 円

敷金 0 円

礼金 22,000 円



積水ハウスの賃貸住宅 シャーメゾン
Sha Maison



この物件のオススメポイント
♪インターネット無料Wi-Fi設備が入居当日から利用可能です♪♪ウォークインクローゼット付きです♪エアコン2台付きです♪【室内設備】エアコン、TVモニター付きインターホン、シャンプ・・・

この物件についているこだわり設備

- TVモニター付きインターホン
- 室内物干
- 大型収納
- 給湯設備
- 温水洗浄便座
- 追い焚き給湯
- エアコン
- 洗髪洗面台
- WIC・納戸

駐車場あり / L G B T Qフレンドリー / 高齢者対応可 / エアコン / 給湯器 (追焚機能付) / 洗髪洗面化粧台 / モニタ付ドアホン / トイレ (洗浄機能付便座) / 雨戸 / 照明器具 / 下駄箱 / 火災警報器 (煙感知式) / 室内物干し / ウォークインクローゼット / 床下収納庫 / エアコン (2台設置)

物件名	エスポワール鷹之巣 A101号室	間取り	2DK / 洋室6.4 洋室6.4 DK6.1 (帖)
アクセス	長良川鉄道 加茂野駅 距離1.7km	専有面積 / 向き	46.68㎡ / 南
所在地	岐阜県美濃加茂市加茂野町鷹之巣	築年月 / 構造	2004年9月 / 軽量鉄骨・1階-2階建
ランドマーク	-	入居 / 契約期間	即時 / 2年
		駐車場	有 (別途お問い合わせ下さい)

入居諸条件備考
保証人不要プラン要加入 / シャーメゾンライフSUPPORT24 (月額880円税込) にご加入いただきます。 / ご入居にかかる諸費用として、鍵交換費用 (初回契約時) 16,500円 (税込) / ハウスクリーニング費 74,800円 (税込) / 諸費用4,000円が必要です。 / 火災保険への加入が条件となります。 ※ご入居中は、借家人賠償責任保険・個人賠償責任保険が付帯された火災保険への加入が必要となります。 積水ハウス不動産グループでは、万一の事故の際、グループが連携して迅速に対応できる「シャーメゾンライフGUARD」(*) へのご加入を推奨しております。 *保険契約の取扱代理店は、積水ハウス不動産中部 (株) および積水ハウス不動産パートナーズ (株) となります。 / 積水ハウス不動産パートナーズの保証人不要プラン『らくらくパートナー』にご加入が必要です。 [新規契約時] 事務手数料: 33,000円 (税込)、 [毎月] 保証料: 月額賃料等の2% / 諸費用及び、契約に要する費用は別途打合せ / 更新料: 30,000円

※消費税は10%として計算しています。 ※掲載されている図面・写真等は、作成方法や撮影方法・時期などにより実際とは異なる場合があります。 ※家具や車などは、配置のイメージであり、賃貸物件に付属していません (家具家電付き等の表示があるものを除く)。

ポイントがたまる
住んでいるだけでポイントが貯まり、住替え時に家賃が最大3ヶ月分無料に!

株式会社ミニミニ岐阜 美濃加茂店
TEL:0574-28-6100
FAX: 0574-28-9832
岐阜県美濃加茂市太田町178-1 アリカビレッジ1F
免許番号: 国土交通大臣免許 (3) 第8667号

取引形態
仲介