

Sha Maison

積水ハウス品質のお部屋を シャーメゾン ショップ Shop

名鉄名古屋本線

名鉄岐阜駅 バス27分 徒歩6分

モバイルで見る



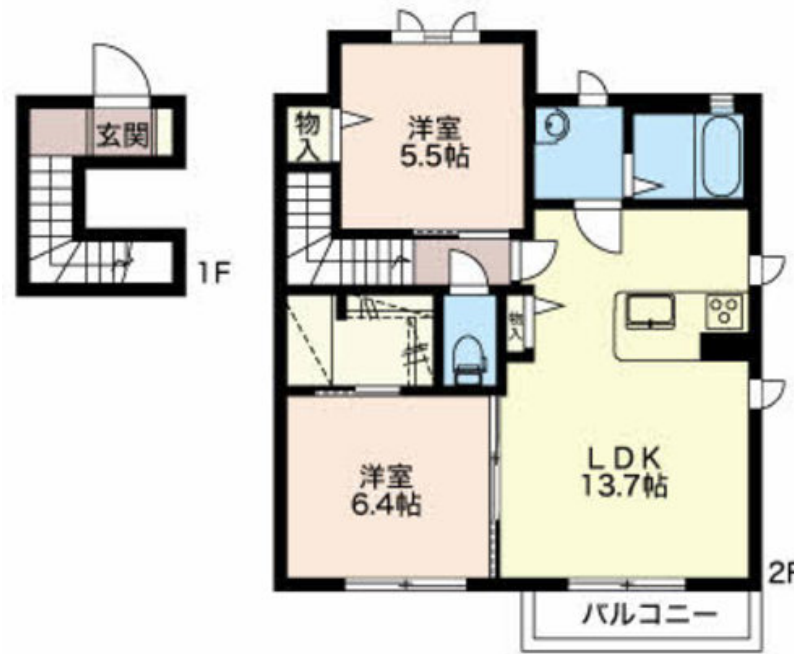
2LDK アパート

家賃 63,000 円

共益費等 3,900 円

敷金 0 円

契約一時金 63,000 円



この物件の
オススメ
ポイント

安心の24時間緊急時対応受付。

この物件についている こだわり設備

- TVモニター付きインターホン
- コンロ
- 給湯設備
- 追い焚き給湯
- 洗髪洗面台
- 室内物干
- 温水洗浄便座
- エアコン
- 大型収納

駐車場あり / LGBTQフレンドリー / 高齢者対応可 / 火災警報器 (煙感知式) / 給湯器 (追焚機能付) / ハルコニー / 照明器具 / 室内物干し / 洗髪洗面化粧台 / トイレ (洗浄機能付便座) / コンロ / ストッカー / 下駄箱 / シャワー / 電話配管有 / モニタ付ドアホン / エアコン

積水ハウスの賃貸住宅 シャーメゾン
Sha Maison

物件名	アッシュ B201号室	間取り	2LDK / 洋室5.5 洋室6.4 LDK13.7 (帖)
アクセス	名鉄名古屋本線 名鉄岐阜駅 バス27分、三田洞 バス停 徒歩6分	専有面積 / 向き	65.66㎡ / 南
所在地	岐阜県岐阜市粟野西 1 丁目	築年月 / 構造	2007年7月 / 軽量鉄骨・2階-2階建
ランドマーク	-	入居 / 契約期間	2024年12月上旬 / 2年
		駐車場	有 (別途お問い合わせ下さい)

入居諸条件備考

保証人不要プラン要加入 / シャーメゾンライフSUPPORT24 (月額880円税込) にご加入いただきます。 / ご入居にかかる諸費用として、鍵交換費用 (初回契約時) 16,500円 (税込) / ハウスクリーニング費 105,600円 (税込) / 諸費用787円が必要です。 / 火災保険へのご加入が条件となります。 ※ご入居中は、借家人賠償責任保険・個人賠償責任保険が付帯された火災保険へのご加入が必要となります。 積水ハウス不動産グループでは、万一の事故の際、グループが連携して迅速に対応できる「シャーメゾンライフGUARD」(*) へのご加入を推奨しております。 *保険契約の取扱代理店は、積水ハウス不動産中部 (株) および積水ハウス不動産パートナーズ (株) となります。 / 積水ハウス不動産パートナーズの保証人不要プラン『らくらくパートナー』にご加入が必要です。 [新規契約時] 事務手数料: 33,000円 (税込)、 [毎月] 保証料: 月額賃料等の2% / 諸費用及び、契約に要する費用は別途打合せ / 更新料: 40,000円

No.2603234

※消費税は10%として計算しています。 ※掲載されている図面・写真等は、作成方法や撮影方法・時期などにより実際とは異なる場合があります。 ※家具や車などは、配置のイメージであり、賃貸物件に付属していません (家具家電付き等の表示があるものを除く)。

ポイントがたまる
住んでいるだけでポイントが貯まり、
住替え時に家賃が最大3ヶ月分無料に!

株式会社ニッショー
TEL:058-295-1200
FAX: 058-295-3810

岐阜北支店
岐阜県岐阜市福光西2丁目9番1号
免許番号: 国土交通大臣免許 (14) 第2018号
所属団体: (公社) 岐阜県宅地建物取引業協会 / 東海不動産公正取引協議会

取引形態
仲介