

# Sha Maison

積水ハウス品質のお部屋を シャーメゾン ショップ Shop

名鉄名古屋本線

名鉄岐阜駅 バス27分 徒歩6分

モバイルで見る



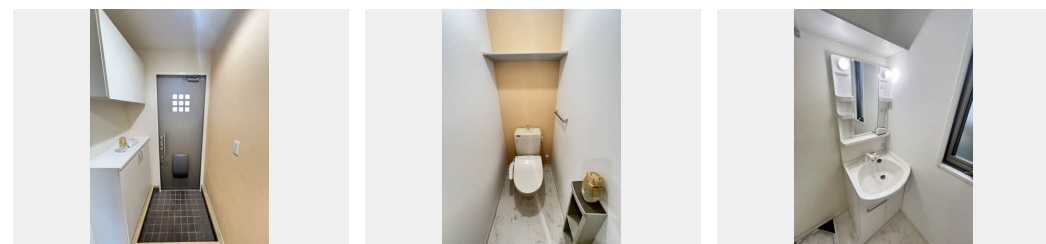
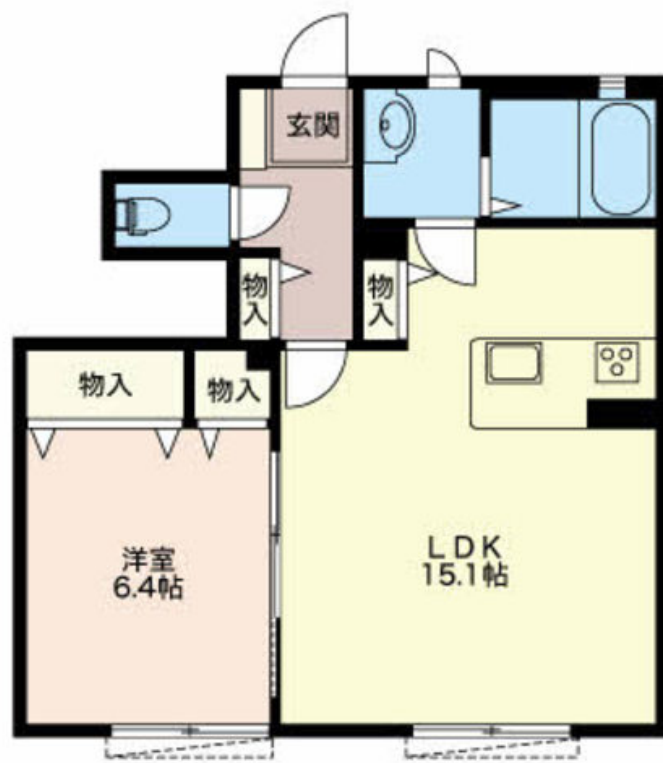
## 1LDK アパート

### 家賃 58,000 円

共益費等 3,900 円

敷金 0 円

礼金 58,000 円



積水ハウスの賃貸住宅 シャーメゾン

## Sha Maison

この物件の  
おすすめ  
ポイント

TVモニターホン付きで急な来客も安心◆安心の24時間緊急  
時対応受付◆エアコン、追い焚き、全居室照明、温水洗浄暖房  
便座付きと充実の設備◆

### この物件についている こだわり設備

- TVモニター付き  
インターホン
- 給湯設備
- 追い焚き給湯
- 洗髪洗面台
- 室内物干
- 温水洗浄便座
- エアコン

駐車場あり/LGBTQフレンドリー/高齢者対応可/給湯器(追焚機能付)/室内物干し/洗髪洗面  
化粧台/トイレ(洗浄機能付便座)/モニター付ドアホン/雨戸/エアコン

物件名	アッシュ B102号室	間取り	1LDK/洋室6.4 LDK15.1(帖)
アクセス	名鉄名古屋本線 名鉄岐阜駅 バス27分、三田洞 バス停 徒歩6分	専有面積 / 向き	50.71㎡ / 南
所在地	岐阜県岐阜市粟野西 1 丁目	築年月 / 構造	2007年7月 / 軽量鉄骨・1階-2階建
ランドマーク	-	入居 / 契約期間	2024年12月上旬 / 2年
		駐車場	有(別途お問い合わせ下さい)

入居  
諸条件  
備考

保証人不要プラン要加入/シャーメゾンライフSUPPORT24(月額880円税込)にご加入いただきます。  
/ご入居にかかる諸費用として、鍵交換費用(初回契約時)19,800円(税込)/ハウスクリーニング費  
74,800円(税込)/諸費用787円が必要です。/火災保険へのご加入が条件となります。\*ご入居中は、借家人  
賠償責任保険・個人賠償責任保険が付帯された火災保険へのご加入が必要となります。積水ハウス不動産グループ  
では、万一の事故の際、グループが連携して迅速に対応できる「シャーメゾンライフGUARD」(\*)へのご加入  
を推奨しております。\*保険契約の取扱代理店は、積水ハウス不動産中部(株)および積水ハウス不動産パート  
ナーズ(株)となります。/積水ハウス不動産パートナーズの保証人不要プラン『らくらくパートナー』に加入  
が必要です。[新規契約時]事務手数料:33,000円(税込)、[毎月]保証料:月額賃料等の2%/諸費用  
及び、契約に要する費用は別途打合せ/更新料:40,000円

No.2603234

※消費税は10%として計算しています。※掲載されている図面・写真等は、作成方法や撮影方法・時期などにより実際とは異なる場合があります。※家具や車などは、配置のイメージであり、賃貸物件に付属していません(家具家電付き等の表示があるものを除く)。

**ポイントがたまる**  
住んでいるだけでポイントが貯まり、  
住替え時に家賃が最大3ヶ月分無料に!

株式会社ニッショー  
TEL:058-295-1200  
FAX: 058-295-3810

岐阜北支店

岐阜県岐阜市福光西2丁目9番1号  
免許番号: 国土交通大臣免許(14)第2018号  
所属団体: (公社)岐阜県宅地建物取引業協会/東海不動産公正取引協議会

取引形態  
仲介