

Sha Maison

積水ハウス品質のお部屋を シャーメゾン ショップ Shop

J R 東海道本線

岐阜駅 徒歩13分

モバイルで見る



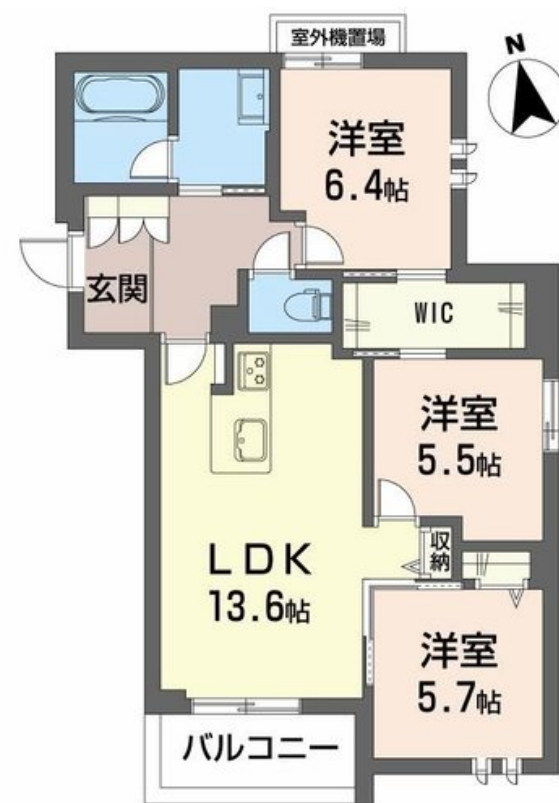
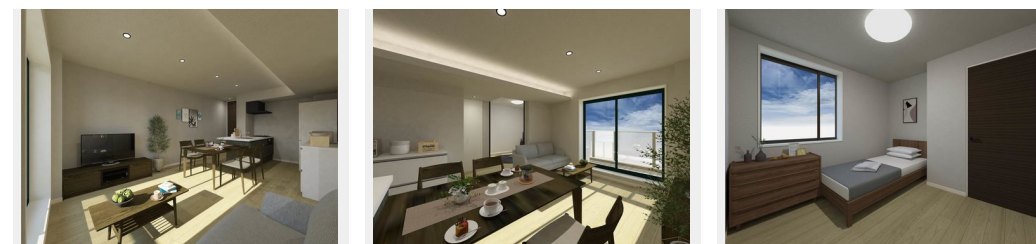
3LDK マンション

家賃 156,000 円

共益費等 8,000 円

敷金 0 ヶ月

礼金 312,000 円



積水ハウスの賃貸住宅 シャーメゾン

Sha Maison

この物件の
オススメ
ポイント

共用ドアの先は石張り、エレベーターで上がった2階以上はカーペット敷きのホテルライク仕様です玄関キーはミワ製スマートロック。カバンに入れているだけで、共用ドアから自室のドアまで開閉可・・・

この物件についている こだわり設備

- 屋内共用廊下タイプ
- 高遮音床システム
- 宅配BOX
- 太陽光発電
- しゃ熱断熱複層ガラス
- 耐震等級3
- インターネット無料(WiFi付)
- IOT対応
- TVモニター付きインターホン
- オートロック
- 防犯カメラ
- 防犯ガラス

駐車場あり/インターネット無料(Wi-Fi対応)/エレベーター/宅配BOX/耐震等級3/駐輪場/高遮音床システム「SHAI DD55」/防犯カメラ/LGBTQフレンドリー/オートロック・自動ドア/共用玄関ドア/駐輪場(屋根付き)/植栽/ゴミ集積場(敷地内)/エコジョーズ/ホテルライク/太陽光発電/スマートロック/対面キッチン/エアコン(2台設置)/3口コンロ/ユニットバス1618/浴室乾燥機(暖房乾燥)/防犯ガラス(合せガラス)/バルコニー/ストッカー/アクセントクロス/カラーモニター付ドアホン/給湯器(追焚機能付)/洗髪洗面化粧台/室内物干し/トイ

物件名 シャーメゾン加納沓井 0303号室

アクセス J R 東海道本線 岐阜駅 徒歩13分

所在地 岐阜県岐阜市加納沓井町

ランドマーク -

間取り 3LDK/洋室6.4 洋室5.7 洋室5.5 LDK13.6(帖)

専有面積/向き 73.3㎡/南

築年月/構造 2025年3月/重量鉄骨・3階-3階建

入居/契約期間 2025年3月下旬/2年

駐車場 有(別途お問い合わせ下さい)

入居諸条件備考

保証人不要プラン要加入/シャーメゾンライフSUPPORT24(月額880円税込)にご加入いただきます。/ご入居にかかる諸費用として、ハウスクリーニング費110,000円(税込)が必要です。/火災保険へのご加入が条件となります。*ご入居中は、借家人賠償責任保険・個人賠償責任保険が付帯された火災保険へのご加入が必要となります。積水ハウス不動産グループでは、万一の事故の際、グループが連携して迅速に対応できる「シャーメゾンライフGUARD」(*)へのご加入を推奨しております。*保険契約の取扱代理店は、積水ハウス不動産中部(株)および積水ハウス不動産パートナーズ(株)となります。/積水ハウス不動産パートナーズの保証人不要プラン『らくらくパートナー』に加入が必要です。【新規契約時】事務手数料:33,000円(税込)、【毎月】保証料:月額賃料等の2%/諸費用及び、契約に要する費用は別途打合せ/更新料:100,000円

No.7400318

※消費税は10%として計算しています。※掲載されている図面・写真等は、作成方法や撮影方法・時期などにより実際とは異なる場合があります。※家具や車などは、配置のイメージであり、賃貸物件に付属していません(家具家電付き等の表示があるものを除く)。

ポイントがたまる
住んでいるだけでポイントが貯まり、
住替え時に家賃が最大3ヶ月分無料に!

株式会社ミニミニ岐阜 岐阜駅前店

TEL:058-262-3212
FAX: 058-262-3217

岐阜県岐阜市長住町2丁目13番地安田商事ビル1F
免許番号:国土交通大臣免許(3)第8667号

取引形態
仲介