

Sha Maison

積水ハウス品質のお部屋を シャーメゾン ショップ Shop

J R 東海道本線

岐阜駅 徒歩20分

モバイルで見る



2LDK
マンション

家賃 **126,000 円**

共益費等 7,000 円

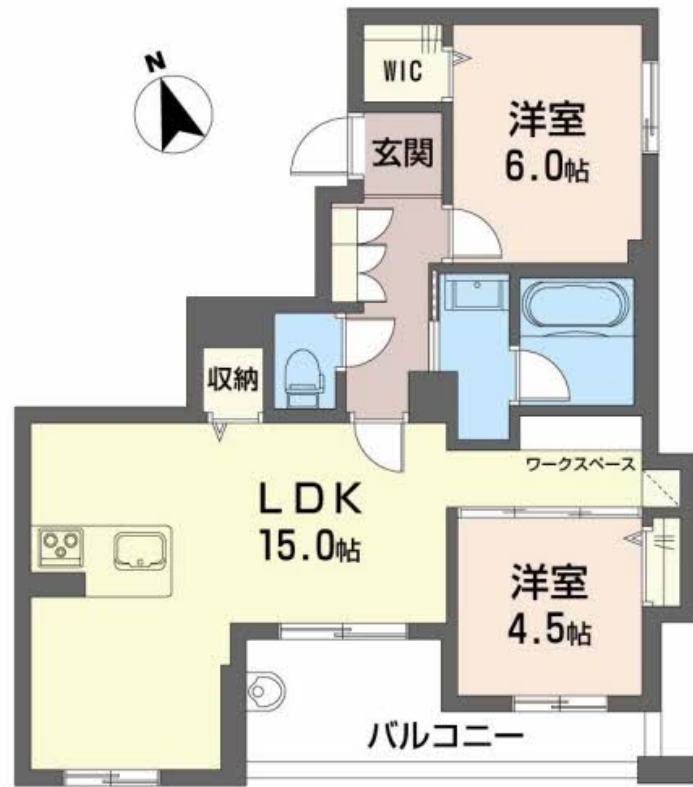
敷金 0 円

礼金 252,000 円



パースは実際の図面をもとに書き起こしたイメージで実際のものとは異なる場合があります。

完成予想図



この物件の
おすすめポイント

共用部を屋内に配置したホテルライク仕様。敷地環境を高める「シャーメゾンガーデンズ」の植栽。耐震性、遮音性に優れた重量鉄骨造の賃貸です。

この物件についている **こだわり設備**

- 高遮音床システム
- 太陽光発電
- IOT対応
- シャーメゾン ZEH
- しゃ熱断熱複層ガラス
- TVモニター付きインターホン
- 宅配BOX
- 耐震等級3
- オートロック
- ワークスペース
- 長期優良住宅
- 防犯カメラ

駐車場あり/エレベーター/地デジ対応(CATV対応)/宅配BOX/耐震等級3/高遮音床システム「SHAI DD55」/防犯カメラ/LGBTQフレンドリー/オートロック・自動ドア/共用玄関ドア/光ケーブル対応/インターネット対応/掲示板/駐輪場(屋根付き)/植栽/CATV(都市型)/階段灯/屋外共用水栓/ゴミ集積場(敷地内)/駐車場舗装白線引/駐車場二重ライン/太陽光発電/ZEH(ネット・ゼロ・エネルギー・ハウス)/スマートロック/対面キッチン/エアコン(2台設置)/ワークスペース/IHクッキングヒーター/ユニットバス1618/浴室乾燥機(暖房乾燥)/防犯ガラス



積水ハウスの賃貸住宅 シャーメゾン
Sha Maison

物件名 シャーメゾン加納南陽町 302号室

アクセス J R 東海道本線 岐阜駅 徒歩20分

所在地 岐阜県岐阜市加納南陽町 1 丁目

ランドマーク -

間取り 2LDK/洋室6 洋室4.5 LDK15 (帖)

専有面積 / 向き 63.85㎡ / 南

築年月 / 構造 2025年2月 / 重量鉄骨・3階-3階建

入居 / 契約期間 2025年2月中旬 / 2年

駐車場 有 (別途お問い合わせ下さい)

入居諸条件備考

内覧・契約については、貸主の指定する仲介業者を介して行いますので、所定の仲介手数料が必要となります。
 /保証人不要プラン要加入/シャーメゾンライフSUPPORT 24 (月額880円税込)にご加入いただきます。
 /ご入居にかかる諸費用として、ハウスクリーニング費 100,100円(税込)が必要です。/火災保険へのご加入が条件となります。*ご入居中は、借家人賠償責任保険・個人賠償責任保険が付帯された火災保険へのご加入が必要となります。積水ハウス不動産グループでは、万一の事故の際、グループが連携して迅速に対応できる「シャーメゾンライフGUARD」(*)へのご加入を推奨しております。*保険契約の取扱代理店は、積水ハウス不動産中部(株)および積水ハウス不動産パートナーズ(株)となります。/積水ハウス不動産パートナーズの保証人不要プラン「らくらくパートナー」に加入が必要です。[新規契約時]事務手数料: 33,000円(税込)、【毎月】保証料: 月額賃料等の2%/諸費用及び、契約に要する費用は別途打合せ/更新料: 52,000円

No.7400227

※消費税は10%として計算しています。※掲載されている図面・写真等は、作成方法や撮影方法・時期などにより実際とは異なる場合があります。※家具や車などは、配置のイメージであり、賃貸物件に付属していません(家具家電付き等の表示があるものを除く)。

ポイントがたまる
住んでいるだけでポイントが貯まり、
住替え時に家賃が最大3ヶ月分無料に!

積水ハウス不動産中部株式会社 岐阜賃貸営業所

TEL:0570-090-213
FAX: 058-265-6800

岐阜県岐阜市金町 6 丁目 6 番ニッセイ岐阜ビル 3 階
免許番号: ***
所属団体: 東海不動産公正取引協議会 / (公財) 日本賃貸住宅管理協会

取引形態
貸主